



EN 60598-1 / 2-22	230V / 50Hz	IP 42	IK 02			960°C		RoHS	8W
--------------------------	--------------------	--------------	--------------	--	--	--------------	--	-------------	-----------

Terminologie: Regim permanent: corpul de iluminat combinat în care un tub fluorescent funcționează în regim normal alimentat de la rețeaua electrică, iar un tub funcționează în regim de iluminat de siguranță

Regim nepermanent: corpul de iluminat funcționează doar când nu mai este prezentă tensiunea de rețea - alimentat de la acumulatori

Domeniul de utilizare:

Iluminatul de siguranță de tip:
- permanent și nepermanent

Descriere:

Carcasă: Din PC (2x8W) și ABS (1x8W)

Dispensur: Din PMMA

Reflector: Din PC (2x8W) și ABS (1x8W)

Accumulatori: Ni-Cd etanși de 3.6V/1,5Ah sau 3.6V / 3Ah (1 buc.)

Montaj electronic care asigură atât încărcarea acumulatorului în prezența tensiunii de rețea cât și alimentarea de la acumulator în cazul absenței tensiunii de rețea

LED pentru semnalizarea încărcării acumulatorilor

Buton "TEST" pentru verificarea funcționării produsului în regim de siguranță

Folie adezivă pentru inscripționarea dispersorului, cu grafică în diverse variante - culoare albă pe fond verde

Autonomie de funcționare de 1.5 ore sau 3 ore (în funcție de tipul de acumulator folosit).

Timpu de încărcare a bateriei: 24 ore

Pentru variantele de iluminat de siguranță combinat se poate utiliza atât balast electronic cât și balast electromagnetic

Sursa: Tub fluorescent (T5)

Dulie: G5

Standard: SR EN 60598-1;
SR EN 60598-2-22

Terminology: Continuous functioning: one tube functions continuously as long as the power supply is active while the other tube functions as safety lighting (powered by rechargeable cells) when the power supply is cut. Non-continuous functioning: the lighting fixture functions only when the mains power supply is not present-starts working as safety lighting powered by rechargeable cells

Application:

Emergency lighting:
- continuous and non-continuous mode

Description:

Body: PC (2x8W) and ABS (1x8W)

Diffuser: PMMA

Reflector: PC (2x8W) and ABS (1x8W)

Accumulator: 3.6V / 1,5Ah or 3.6V / 3Ah (1 pcs.) tight Ni-Cd

The electronic circuit charges the accumulator while the mains power supply is present and also ensures the supply from the accumulator if the mains power supply is off

LED to highlight the accumulator's charging

"TEST" button for checking product safety mode

Self-adhesive sheets with various graphics for diffuser - white colour on green background

1.5 hours or 3 hours autonomy - depending on the type of the accumulator

Battery charging time: 24 hours

For combined safety lighting variants both can be used electronic ballast and electromagnetic ballast

Source: Tubular fluorescent lamp (T5)

Socket: G5

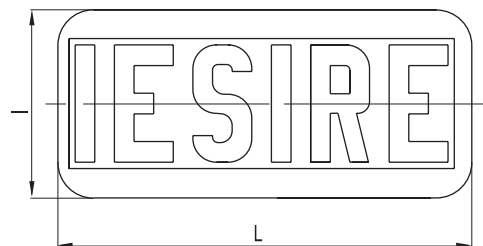
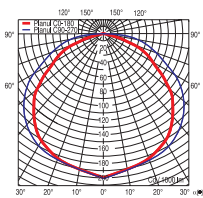
Standard: SR EN 60598-1;
SR EN 60598-2-22



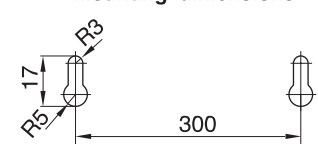
PICTOGRAME DISPONIBILE



CISA-02M TEMPORA



**Dimensiuni de montaj/
Mounting dimensions**



Tip/Type	Cod produs/ Product code	Putere în regim permanent/ Permanent rated power	Putere în regim de siguranță/ Emergency rated power	Autonomie/ Autonomy [h]	Dimensiuni/Dimensions [mm]			Masa/ Weight [kg]	Lampa/ Lamp
					L	I	h		
1x8W nepermanent/non-maintained	21411048	-	1x8W	1.50	350	160	61	1.50	T5 φ 16
1x8W nepermanent/non-maintained	21411050	-	1x8W	3.00	350	160	61	1.80	
2x8W permanent/maintained	21411049	1x8W	1x8W	1.50	350	160	61	1.50	
2x8W nepermanent/non-maintained	21411051	1x8W	1x8W	3.00	350	160	61	1.80	
permanent3h /maintained 3h	21411052		1x8W		350	160	61		
1x8W fără etichetă/without label	21411055	-	1x8W	1.50	350	160	61	1.50	
1x8W fără etichetă/without label	21411056	-	1x8W	3.00	350	160	61	1.80	
2x8W fără etichetă/without label	21412007	1x8W	1x8W	1.50	350	160	61	1.50	
2x8W fără etichetă/without label	21411091	1x8W	1x8W	3.00	350	160	61	1.80	

EN 60598-1 / 2-22 230V / 50Hz IP 65 IK 02 960°C RoHS 8W



Terminologie: Regim permanent: corpul de iluminat combinat în care un tub fluorescent funcționează în regim normal alimentat de la rețeaua electrică, iar un tub funcționează în regim de iluminat de siguranță

Regim nepermanent: corpul de iluminat funcționează doar când nu mai este prezentă tensiunea de rețea - alimentat de la acumulatori

Domeniul de utilizare:
Iluminatul de siguranță de tip:
- permanent și nepermanent

Descriere:

Carcasă: Din PC (2x8W) și ABS (1x8W)
Dispersor: Din PMMA

Reflector: Din PC (2x8W) și ABS (1x8W)

Acumulatori: Ni-Cd etanși de 3.6V/1,5Ah sau 3.6V/3Ah (1 buc.)

Montaj electronic care asigură atât încărcarea acumulatorului în prezența tensiunii de rețea cât și alimentarea de la acumulator în cazul absenței tensiunii de rețea

LED pentru semnalizarea încărcării acumulatorilor

Buton "TEST" pentru verificarea funcționării produsului în regim de siguranță

Folie adezivă pentru inscripționarea dispersorului, cu grafică în diverse variante - culoare albă pe fond verde

Autonomie de funcționare de 1.5 ore sau 3 ore (în funcție de tipul de acumulator folosit).

Timpul de încărcare a bateriei: 24 ore
Pentru variantele de iluminat de siguranță combinat se poate utiliza atât balast electronic cât și balast electromagnet

Sursa: Tub fluorescent (T5)

Dulie: G5

Standard: SR EN 60598-1;
SR EN 60598-2-22

Terminology: Continuous functioning: one tube functions continuously as long as the power supply is active while the other tube functions as safety lighting (powered by rechargeable cells) when the power supply is cut. Non-continuous functioning: the lighting fixture functions only when the mains power supply is not present-starts working as safety lighting powered by rechargeable cells

Application:
Emergency lighting:
- continuous and non-continuous mode

Description:

Body: PC (2x8W) and ABS (1x8W)
Diffuser: PMMA

Reflector: PC (2x8W) and ABS (1x8W)

Accumulator: 3.6V / 1,5Ah or 3.6V / 3Ah (1 pcs.) tight Ni-Cd

The electronic circuit charges the accumulator while the mains power supply is present and also ensures the supply from the accumulator if the mains power supply is off

LED to highlight the accumulator's charging

"TEST" button for checking product safety mode

Self-adhesive sheets with various graphics for diffuser - white colour on green background

1.5 hours or 3 hours autonomy - depending on the type of the accumulator
Battery charging time: 24 hours

For combined safety lighting variants both can be used electronic ballast and electromagnetic ballast

Source: Tubular fluorescent lamp (T5)

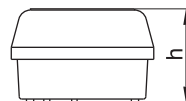
Socket: G5

Standard: SR EN 60598-1;
SR EN 60598-2-22

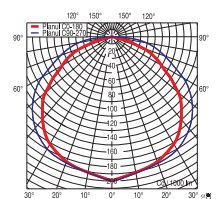
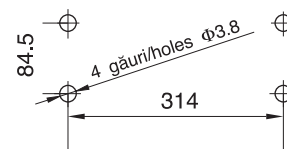
PICTOGRAME DISPONIBILE



CISA - MARTE



Dimensiuni de montaj/
Mounting dimensions



pg.311

Tip/Type	Cod produs/ Product code	Autonomie/ Autonomy [h]	Dimensiuni/Dimensions [mm]			Masa/ Weight [kg]	Lampa/ Lamp
			L	I	h		
1x8W nepermanent/non-maintained	21411061	1.50	355	119	82	1.50	T5 φ 16
1x8W nepermanent/non-maintained	21411060	3.00	355	119	82	1.80	
2x8W permanent/maintained	21412003	1.50	355	119	82	1.50	
2x8W permanent/maintained	21412004	3.00	355	119	82	1.80	
2x8W HF permanent/maintained	21412001	1.50	355	119	82	1.50	
2x8W HF permanent/maintained	21412002	3.00	355	119	82	1.80	


EN 60598-1 / 2-22 230V / 50Hz IP 40 IK 02
960°C
RoHS 16W
Domeniul de utilizare: Iluminatul de siguranță de tip nepermanent

Descriere:
Carcasă: Din PC

Reflector: Din ABS alb

Dispensator: Din PMMA

Accumulatori: Ni-Cd etanși 4.8V/ 2Ah

Montajul electronic asigură atât încărcarea acumulatorilor în prezența tensiunii de rețea cât și alimentarea de la acumulatori în cazul absenței tensiunii de rețea

Autonomie de funcționare de 80 minute sau 60 minute

Timpul de încărcare a bateriei: 24 ore

Sursa: Lampă fluorescentă (TC-DD)

Dulie: GR10q

Standard: SR EN 60598-1;
SR EN 60598-2-22

Application: Non-continuous emergency lighting

Description:
Body: PC

Reflector: White ABS

Diffuser: PMMA

Accumulators: 4.8V/ 2Ah tight Ni-Cd

The electronic circuit charges the accumulators while the mains power supply is present and also ensures the supply from accumulators if the mains power supply is off

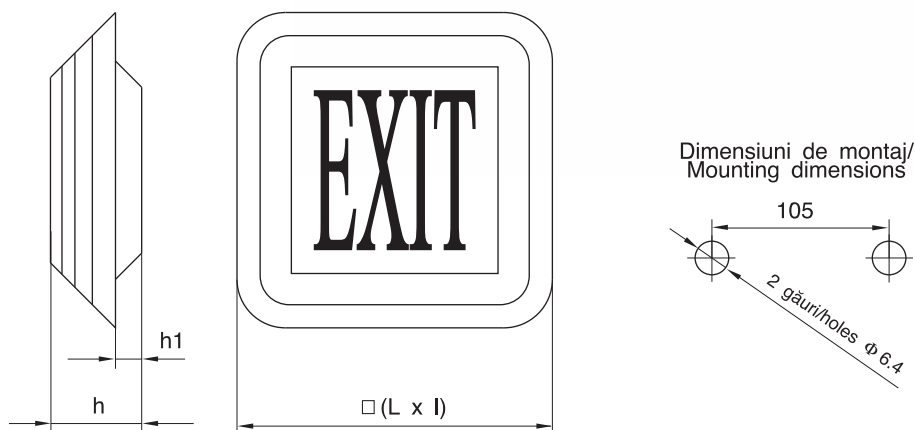
80 or 60 minutes autonomy

Battery charging time: 24 hours

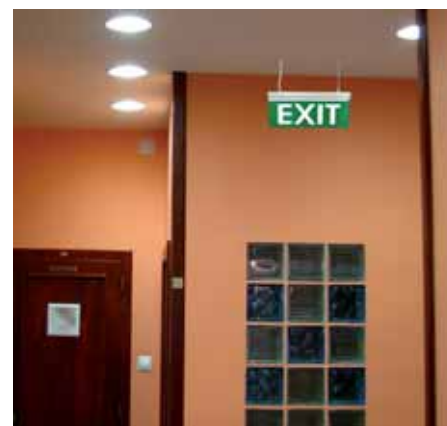
Source: Fluorescent lamp (TC-DD)

Socket: GR10q

Standard: SR EN 60598-1;
SR EN 60598-2-22

DUAL


Tip/Type	Cod produs/ Product code	Autonomie/ Autonomy [h]	Dimensiuni/Dimensions [mm]				Masa/ Weight [kg]	Lampa/ Lamp
			L	l	h	h1		
1x16W	99900583	1.00	325	325	94	27	2.80	TC-DD



EN 60598-1 / 2-22	230V / 50Hz	IP 40	IK 02		960°C		RoHS	2W
-------------------	-------------	-------	-------	--	-------	--	------	----



Domeniul de utilizare: Iluminatul de siguranță de tip permanent

Descriere:

Carcasă: Din PC

Capace și suportți de fixare: Din PC

Acumulatori: Ni-Cd etanși de 3.6V/600mAh; 3.6V/1000mAh

Montaj electronic care asigură atât încărcarea acumulatorului în prezența tensiunii de rețea cât și alimentarea de la acumulator în cazul absenței tensiunii de rețea

LED pentru semnalizarea încărcării acumulatorilor

Buton TEST pentru verificarea funcționării în regim de siguranță

Folie adezivă pentru inscripționarea plăcii din PMMA cu grafică în diverse variante - culoare albă pe fond verde

Autonomie de funcționare de 1.5 ore sau 3 ore
Timpul de încărcare a bateriei: 24 ore

Sursa: Stick cu LED-uri

Standard: SR EN 60598-1
SR EN 60598-2-22

Application: Emergency lighting continuous

Description:

Body: PC

Side lids and fastening supports: PC

Accumulator: 3.6V/ 600mAh; 3.6V/ 1000mAh tight Ni-Cd

The electronic circuit charges the accumulator while the mains power supply is present and also ensures the supply from accumulator if the mains power supply is off

LED to highlight the accumulator's charging

TEST button for charging product safety mode

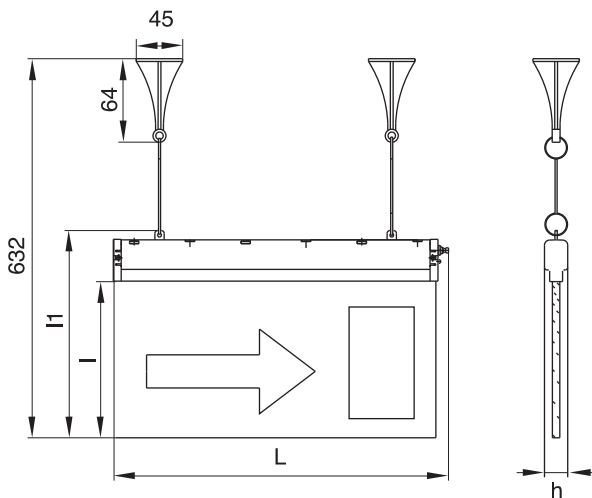
Self-adhesive sheets with various graphics for PMMA diffuser - white colour on green background

1.5 or 3 hours Autonomy
Battery charging time: 24 hours

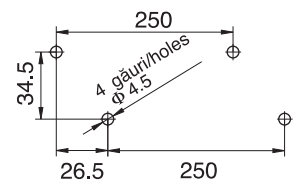
Source: Stick with LED

Standard: SR EN 60598-1
SR EN 60598-2-22

PICTOGRAME DISPONIBILE



**Dimensiuni de montaj/
Mounting dimensions**



Tip/Type	Cod produs/ Product code	Autonomie/ Autonomy [h]	Dimensiuni/Dimensions [mm]				Masa/ Weight [kg]	Lampa/ Lamp
			L	I	I1	h		
2W	21411043	1.50	361	168	223	25	1.00	LED
2W	21411058	3.00	361	168	223	25	1.10	