

Sisteme de canale de distribuție a cablurilor din PVC



Sisteme de canale de distribuție a cablurilor din PVC

Canale cablu cu accesorii

Canal cablu Courbi



COD	TIP	LUNGIME M	DIMENSIUNI mm	CULOARE	U.M.	AMBALARE (cutie)
24-01212-005	12x12	2	12x12	ALB	M	320
24-01510-005	15x10	2	15x10	ALB	M	300
24-01616-005	16x16	2	16x16	ALB	M	180
24-02010-005	20x10	2	20x10	ALB	M	240
24-02020-005	20x20	2	20x20	ALB	M	120
24-02516-005	25x16	2	25x16	ALB	M	154
24-02525-005	25x25	2	25x25	ALB	M	96
24-03011-005	30x11	2	30x11	ALB	M	180
24-03020-005	30x20	2	30x20	ALB	M	108
24-03030-005	30x30	2	30x30	ALB	M	84
24-04016-005	40x16	2	40x16	ALB	M	84
24-04025-005	40x25	2	40x25	ALB	M	80
24-04040-005	40x40	2	40x40	ALB	M	72
24-06040-005	60x40	2	60x40	ALB	M	48
24-06060-005	60x60	2	60x60	ALB	M	40
24-08040-005	80x40	2	80x40	ALB	M	36
24-08060-005	80x60	2	80x60	ALB	M	32
24-10040-005	100x40	2	100x40	ALB	M	28
24-10060-005	100x60	2	100x60	ALB	M	24
24-12060-005	120x60	2	120x60	ALB	M	24



DESCRIERE GENERALĂ

- Canale din plastic rectilinii rigide
- Confectionate din policlorură de vinil dură (U-PVC)
- Proprietăți de autostingere. Nu propagă flacăra
- Se pot vopsi

PROPRIETĂȚI

Glow wire test	800°C
Temperatura limită inferioară	- 15°C
Temperatura limită superioară	+ 60°C

STANDARDE APLICATE: EN 50085-1; EN 50085-21

Canal cablu Courbi cu bandă adezivă



COD	TIP	LUNGIME M	DIMENSIUNI mm	CULOARE	U.M.	AMBALARE (cutie)
24-01212-003	12x12	2	12x12	ALB	M	320
24-01510-003	15x10	2	15x10	ALB	M	300
24-01616-003	16x16	2	16x16	ALB	M	180
24-02010-003	20x10	2	20x10	ALB	M	240
24-02020-003	20x20	2	20x20	ALB	M	120
24-02516-003	25x16	2	25x16	ALB	M	154
24-02525-003	25x25	2	25x25	ALB	M	96
24-03011-003	30x11	2	30x11	ALB	M	180
24-03020-003	30x20	2	30x20	ALB	M	108
24-03030-003	30x30	2	30x30	ALB	M	84
24-04016-003	40x16	2	40x16	ALB	M	84
24-04025-003	40x25	2	40x25	ALB	M	80
24-04040-003	40x40	2	40x40	ALB	M	72



Canale cablu Modul 45



COD	TIP	LUNGIME M	DIMENSIUNI mm	CULOARE	U.M.	AMBALARE (cutie)
24-10035-005	100x35	2	100x35	ALB	M	24
24-10050-005	100x50	2	100x50	ALB	M	16

DESCRIERE GENERALĂ

- Canale din plastic rectilinii rigide
- Confectionate din policlorură de vinil dură (U-PVC)
- Proprietăți de autostingere. Nu propagă flacăra

PROPRIETĂȚI

Glow wire test	800°C
Temperatura limită inferioară	- 15°C
Temperatura limită superioară	+ 60°C

STANDARDE APLICATE: EN 50085-1; EN 50085-21

Sisteme de canale de distribuție a cablurilor din PVC

Accesorii canal cablu de distribuție

Cot exterior canal cablu



COD	DIMENSIUNI mm	CULOARE	U.M.	AMBALARE (cutie)
24-01212-010	12x12	ALB	BUC	50
24-01510-010	15x10	ALB	BUC	50
24-01616-010	16x16	ALB	BUC	50
24-02010-010	20x10 și 20x20	ALB	BUC	50
24-03011-010	30x11	ALB	BUC	50
24-02516-010	25x16	ALB	BUC	30
24-02525-010	25x25	ALB	BUC	30
24-04016-010	40x16	ALB	BUC	30
24-04025-010	40x25	ALB	BUC	30
24-04040-010	40x40	ALB	BUC	30
24-06000-010	60x40 și 60x60	ALB	BUC	10
24-08000-010	80x40 și 80x60	ALB	BUC	8
24-10000-010	100x40 și 100x60	ALB	BUC	6
24-12000-010	120x60	ALB	BUC	6
24-10050-010	100x35 și 100x50	ALB	BUC	7



MODUL 45

Cot interior canal cablu



COD	DIMENSIUNI mm	CULOARE	U.M.	AMBALARE (cutie)
24-01212-020	12x12	ALB	BUC	50
24-01510-020	15x10	ALB	BUC	50
24-01616-020	16x16	ALB	BUC	50
24-02010-020	20x10 și 20x20	ALB	BUC	50
24-03011-020	30x11	ALB	BUC	50
24-02516-020	25x16	ALB	BUC	30
24-02525-020	25x25	ALB	BUC	30
24-04016-020	40x16	ALB	BUC	30
24-04025-020	40x25	ALB	BUC	30
24-04040-020	40x40	ALB	BUC	30
24-06000-020	60x40 și 60x60	ALB	BUC	10
24-08000-020	80x40 și 80x60	ALB	BUC	8
24-10000-020	100x40 și 100x60	ALB	BUC	6
24-12000-020	120x60	ALB	BUC	6
24-10050-020	100x35 și 100x50	ALB	BUC	6



MODUL 45

Piesă T



COD	DIMENSIUNI mm	CULOARE	U.M.	AMBALARE (cutie)
24-01212-030	12x12	ALB	BUC	50
24-01510-030	15x10	ALB	BUC	50
24-01616-030	16x16	ALB	BUC	50
24-02010-030	20x10 și 20x20	ALB	BUC	50
24-03011-030	30x11	ALB	BUC	50
24-02516-030	25x16	ALB	BUC	20
24-02525-030	25x25	ALB	BUC	20
24-04016-030	40x16	ALB	BUC	30
24-04025-030	40x25	ALB	BUC	30
24-04040-030	40x40	ALB	BUC	30
24-06000-030	60x40 și 60x60	ALB	BUC	16
24-08000-030	80x40 și 80x60	ALB	BUC	8
24-10000-030	100x40 și 100x60	ALB	BUC	8
24-12000-030	120x60	ALB	BUC	8
24-10050-030	100x35 și 100x50	ALB	BUC	10



MODUL 45

Cot urcare-coborâre



COD	DIMENSIUNI mm	CULOARE	U.M.	AMBALARE (cutie)
24-01212-040	12x12	ALB	BUC	50
24-01510-040	15x10	ALB	BUC	50
24-01616-040	16x16	ALB	BUC	50
24-02010-040	20x10 și 20x20	ALB	BUC	50
24-03011-040	30x11	ALB	BUC	50
24-02516-040	25x16	ALB	BUC	30
24-02525-040	25x25	ALB	BUC	30
24-04016-040	40x16	ALB	BUC	30
24-04025-040	40x25	ALB	BUC	30
24-04040-040	40x40	ALB	BUC	30
24-06000-040	60x40 și 60x60	ALB	BUC	16
24-08000-040	80x40 și 80x60	ALB	BUC	12
24-10000-040	100x40 și 100x60	ALB	BUC	8
24-12000-040	120x60	ALB	BUC	8
24-10050-040	100x35 și 100x50	ALB	BUC	12



MODUL 45

Sisteme de canale de distribuție a cablurilor din PVC

Accesorii canal cablu de distribuție

Piesă de îmbinare



COD	DIMENSIUNI mm	CULOARE	U.M.	AMBALARE (cutie)
24-01212-050	12x12	ALB	BUC	50
24-01510-050	15x10	ALB	BUC	50
24-01616-050	16x16	ALB	BUC	50
24-02010-050	20x10 și 20x20	ALB	BUC	50
24-03011-050	30x11	ALB	BUC	50
24-02516-050	25x16	ALB	BUC	30
24-02525-050	25x25	ALB	BUC	30
24-04016-050	40x16	ALB	BUC	30
24-04025-050	40x25	ALB	BUC	30
24-04040-050	40x40	ALB	BUC	30
24-06000-050	60x40 și 60x60	ALB	BUC	30
24-08000-050	80x40 și 80x60	ALB	BUC	50
24-10000-050	100x40 și 100x60	ALB	BUC	50
24-12000-050	120x60	ALB	BUC	20
24-10050-050	100x35 și 100x50	ALB	BUC	20



MODUL 45

Piesă de capăt



COD	DIMENSIUNI mm	CULOARE	U.M.	AMBALARE (cutie)
24-01212-060	12x12	ALB	BUC	50
24-01510-060	15x10	ALB	BUC	50
24-01616-060	16x16	ALB	BUC	50
24-02010-060	20x10 și 20x20	ALB	BUC	50
24-03011-060	30x11	ALB	BUC	50
24-02516-060	25x16	ALB	BUC	50
24-02525-060	25x25	ALB	BUC	50
24-04016-060	40x16	ALB	BUC	30
24-04025-060	40x25	ALB	BUC	30
24-04040-060	40x40	ALB	BUC	30
24-06000-060	60x40 și 60x60	ALB	BUC	50
24-08000-060	80x40 și 80x60	ALB	BUC	60
24-10000-060	100x40 și 100x60	ALB	BUC	50
24-12000-060	120x60	ALB	BUC	14
24-10050-060	100x35 și 100x50	ALB	BUC	14



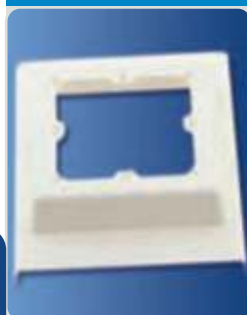
MODUL 45

Perete despărțitor canal Courbi



COD	TIP	LUNGIME M	DIMENSIUNI mm	CULOARE	U.M.	AMBALARE (cutie)
24-04000-070	H40	2	40	ALB	M	256
24-06000-070	H60	2	60	ALB	M	164

Ramă aparataj canal Courbi



COD	TIP	CULOARE	U.M.	AMBALARE (cutie)
24-00000-300	Simplă înaltă	ALB	BUC	6
24-00000-400	Dublă înaltă	ALB	BUC	3
24-00000-500	Simplă joasă	ALB	BUC	6
24-00000-600	Dublă joasă	ALB	BUC	3
24-00000-500	Doză ext. simplă	ALB	BUC	6
24-00000-600	Doză ext. dublă	ALB	BUC	3

Sisteme de canale de distribuție a cablurilor din PVC

Canale cablu cu accesorii Modul 45

Rame aparataj Modul 45



COD	TIP	CULOARE	U.M.	AMBALARE (cutie)
24-00001-100	simplă	ALB	BUC	8
24-00001-200	dublă	ALB	BUC	10
24-00001-300	triplă	ALB	BUC	7
24-00001-400	cvadruplă	ALB	BUC	12

Aparataj Modul 45



COD	TIP	CULOARE	U.M.	AMBALARE (cutie)
24-02006-100	Priză simplă	ALB	BUC	1
24-02006-200	Priză dublă	ALB	BUC	1
24-02006-300	Priză triplă	ALB	BUC	1
24-02007-100	Priză simplă UPS	ROȘU	BUC	1
24-02008-100	Priză simplă protecție copii	ALB	BUC	1
24-02009-100	Priză simplă UPS protecție copii	ROȘU	BUC	1
24-02051-100	Capac voce-date simplă	ALB	BUC	1
24-02052-100	Capac voce-date dublă	ALB	BUC	1
24-02055-100	Priză voce-date CAT 5	ALB	BUC	1
24-02056-100	Priză voce-date CAT 6	ALB	BUC	1
24-02057-100	Priză voce RJ 11	ALB	BUC	1



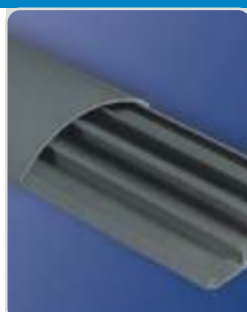
Diverse canale de distribuție

Canal pieptene



COD	TIP	LUNGIME M	DIMENSIUNI mm	CULOARE	U.M.	AMBALARE (cutie)
24-02525-004	25x25	2	25x25	GRI	M	160
24-02540-004	25x40	2	25x40	GRI	M	108
24-04040-004	40x40	2	40x40	GRI	M	72
24-04060-004	40x60	2	40x60	GRI	M	48
24-06040-004	60x40	2	60x40	GRI	M	96
24-06060-004	60x60	2	60x60	GRI	M	40
24-06080-004	60x80	2	60x80	GRI	M	32
24-08040-004	80x40	2	80x40	GRI	M	36
24-08060-004	80x60	2	80x60	GRI	M	32
24-10040-004	100x40	2	100x40	GRI	M	28
24-10060-004	100x60	2	100x60	GRI	M	24

Canal de sol



COD	TIP	LUNGIME M	DIMENSIUNI mm	CULOARE	U.M.	AMBALARE (cutie)
24-05012-004	50x12	2	50x12	GRI	M	112
24-07520-004	75x20	2	75x20	GRI	M	60
24-09020-004	90x20	2	90x20	GRI	M	40