

Sisteme de tuburi rigide



Sisteme de tuburi rigide

Tuburi rigide

COMBO Tub Rigid DIN Tip Ușor 320N



COD	TIP	DIMENSIUNI		CULOARE	U.M.	LUNGIME	AMBALARE
		OD Ø mm	inD Ø mm				
13-21030-011	11	11,5	10,5	ALB	M	3	300
13-21031-013	13,5	13,6	12,6	ALB	M	3	300
13-21032-016	16	15,9	14,9	ALB	M	3	300
13-21033-023	23	23,4	22,4	ALB	M	3	150
13-21034-029	29	28,3	27	ALB	M	3	120
13-21005-011	11	11,5	10,5	VERDE	M	3	300
13-21006-013	13,5	13,6	12,6	VERDE	M	3	300
13-21007-016	16	15,9	14,9	VERDE	M	3	300
13-21008-023	23	23,4	22,4	VERDE	M	3	150
13-21009-029	29	28,3	27	VERDE	M	3	120
13-21009-011	11	11,5	10,5	ALBASTRU	M	3	300
13-21010-013	13,5	13,6	12,6	ALBASTRU	M	3	300
13-21011-016	16	15,9	14,9	ALBASTRU	M	3	300
13-21012-023	23	23,4	22,4	ALBASTRU	M	3	150
13-21013-029	29	28,3	27	ALBASTRU	M	3	120
13-21013-011	11	11,5	10,5	ROȘU	M	3	300
13-21014-013	13,5	13,6	12,6	ROȘU	M	3	300
13-21015-016	16	15,9	14,9	ROȘU	M	3	300
13-21016-023	23	23,4	22,4	ROȘU	M	3	150
13-21017-029	29	28,3	27	ROȘU	M	3	120

**DESCRIERE GENERALĂ**

- Rigid
- Confectionat din policlorură de vinil dură (U-PVC)
- Proprietăți de autostingere. Nu propagă flacăra
- Se folosește în instalațiile electrice încastate în tencuială

PROPRIETĂȚI

Rezistență la comprimare (forța de presiune) la 22 ±2 °C
 Rezistență la impact (masa / înălțimea căderii) la -15 °C
 Temperatura limită inferioară
 Temperatura limită superioară
 Rezistență dielectrică
 Rezistență de izolare

CLASIFICARE

> 320 N / 5cm 2
 m:1kg / h:100mm 2
 - 5° C 2
 + 60° C 1
 2 kv / 15 min
 > 100 MΩ

STANDARDE APLICATE: EN.61386-1/2004; EN.61386-21/2004; DIN 49018

COMBO Tub Rigid Tip Ușor 320N



COD	TIP	DIMENSIUNI		CULOARE	U.M.	LUNGIME	AMBALARE
		OD Ø mm	inD Ø mm				
30-21013-016	16	16	14,5	GRI	M	3	375
30-21014-020	20	20	18,5	GRI	M	3	240
30-21015-025	25	25	23,5	GRI	M	3	150
30-21016-032	32	32	30,5	GRI	M	3	90

**DESCRIERE GENERALĂ**

- Rigid
- Confectionat din policlorură de vinil dură (U-PVC)
- Proprietăți de autostingere. Nu propagă flacăra
- Se folosește în instalațiile electrice încastate în tencuială

PROPRIETĂȚI

Rezistență la comprimare (forța de presiune) la 22 ±2 °C
 Rezistență la impact (masa / înălțimea căderii) la -15 °C
 Temperatura limită inferioară
 Temperatura limită superioară
 Rezistență dielectrică
 Rezistență de izolare

CLASIFICARE

> 320 N / 5cm 2
 m:1kg / h:100mm 2
 - 5° C 2
 + 60° C 1
 2 kv / 15 min
 > 100 MΩ

STANDARDE APLICATE: EN.61386-1/2004; EN.61386-21/2004

Sisteme de tuburi rigide

Tuburi rigide

DOMO Tub Rigid Tip Mediu 750N



COD	TIP	DIMENSIUNI		CULOARE	U.M.	LUNGIME	AMBALARE
		OD Ø mm	inD Ø mm				
30-21007-016	16	16	13	GRI	M	3	150
30-21008-020	20	20	17,5	GRI	M	3	150
30-21009-025	25	25	22	GRI	M	3	75
30-21010-032	32	32	29	GRI	M	3	75
30-21011-040	40	40	37	GRI	M	3	45
30-21012-050	50	50	46,5	GRI	M	3	45



DESCRIERE GENERALĂ

- Rigid
- Confectionat din policlorură de vinil dură (U-PVC)
- Proprietăți de autostingere. Nu propagă flacăra
- Se folosește în instalațiile electrice aparente, încastate în tencuială și în beton
- Protecție UV

PROPRIETĂȚI

Rezistență la comprimare (forța de presiune) la 22 ± 2 °C
 Rezistență la impact (masa / înălțimea căderii) la -15 °C
 Temperatura limită inferioară
 Temperatura limită superioară
 Rezistență dielectrică
 Rezistență de izolare

CLASIFICARE

> 750 N / 5cm
 m:2kg / h:100mm
 - 5° C
 + 60° C
 2 kv / 15 min
 > 100 MΩ

STANDARDE APLICATE: EN.61386-1/2004; EN.61386-21/2004

FORTE Tub Rigid Tip Greu 1250N



COD	TIP	DIMENSIUNI		CULOARE	U.M.	LUNGIME	AMBALARE
		OD Ø mm	inD Ø mm				
30-21001-016	16	16	12,5	GRI	M	3	150
30-21002-020	20	20	17	GRI	M	3	150
30-21003-025	25	25	21,5	GRI	M	3	75
30-21004-032	32	32	28,5	GRI	M	3	75
30-21005-040	40	40	36,5	GRI	M	3	45
30-21006-050	50	50	46	GRI	M	3	45



DESCRIERE GENERALĂ

- Rigid
- Confectionat din policlorură de vinil dură (U-PVC)
- Proprietăți de autostingere. Nu propagă flacăra
- Se folosește în instalațiile electrice aparente, încastate în tencuială și în beton
- Protecție UV

PROPRIETĂȚI

Rezistență la comprimare (forța de presiune) la 22 ± 2 °C
 Rezistență la impact (masa / înălțimea căderii) la -15 °C
 Temperatura limită inferioară
 Temperatura limită superioară
 Rezistență dielectrică
 Rezistență de izolare

CLASIFICARE

> 1250 N / 5cm
 m:2kg / h:300mm
 - 5° C
 + 60° C
 2 kv / 15 min
 > 100 MΩ

STANDARDE APLICATE: EN.61386-1/2004; EN.61386-21/2004

Accesorii de legătură tuburi rigide și flexibile

Cuple



COD	TIP	CONLUCREAZĂ CU TUBURI	CULOARE	U.M.	AMBALARE	AMBALARE
					(Pungă)	(Cutie)
38-21001-016	16	OD Ø 16 mm	GRI	BUC	10	400
38-21002-020	20	OD Ø 20 mm	GRI	BUC	10	250
38-21003-025	25	OD Ø 25 mm	GRI	BUC	10	150
38-21004-032	32	OD Ø 32 mm	GRI	BUC	5	80
38-21005-040	40	OD Ø 40 mm	GRI	BUC	10	10
38-21006-050	50	OD Ø 50 mm	GRI	BUC	10	10

DESCRIERE GENERALĂ

- Grad de etanșitate IP 54

STANDARDE APLICATE: EN.61386-1/2004; EN.61386-22/2004



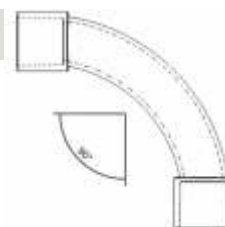
Sisteme de tuburi rigide

Accesorii de legătură tuburi rigide și flexibile

Cot 90°



COD	TIP	CONLUCREAZĂ CU TUBURI	CULOARE	U.M.	AMBALARE (Pungă)	AMBALARE (Cutie)
39-21007-016	16	OD Ø 16 mm	GRI	BUC	10	150
39-21008-020	20	OD Ø 20 mm	GRI	BUC	10	100
39-21009-025	25	OD Ø 25 mm	GRI	BUC	10	250
39-21010-032	32	OD Ø 32 mm	GRI	BUC	5	200
39-21011-040	40	OD Ø 40 mm	GRI	BUC	5	100
39-21012-050	50	OD Ø 50 mm	GRI	BUC	5	100


DESCRIERE GENERALĂ

• Grad de etanșeitate IP 54

STANDARDE APLICATE: EN.61386-1/2004; EN.61386-22/2004

Unghi 90°



COD	TIP	CONLUCREAZĂ CU TUBURI	CULOARE	U.M.	AMBALARE (Pungă)	AMBALARE (Cutie)
36-21001-016	16	OD Ø 16 mm	GRI	BUC	10	250
36-21002-020	20	OD Ø 20 mm	GRI	BUC	10	250
36-21003-025	25	OD Ø 25 mm	GRI	BUC	10	250
36-21004-032	32	OD Ø 32 mm	GRI	BUC	5	75

DESCRIERE GENERALĂ

• Grad de etanșeitate IP 44

• Divizibil în două părți - posibilitate de controlare a cablurilor

STANDARDE APLICATE: EN.61386-1/2004; EN.61386-22/2004

Cuplă T



COD	TIP	CONLUCREAZĂ CU TUBURI	CULOARE	U.M.	AMBALARE (Pungă)	AMBALARE (Cutie)
37-20001-016	16	OD Ø 16 mm	GRI	BUC	10	250
37-20002-020	20	OD Ø 20 mm	GRI	BUC	10	250
37-20003-025	25	OD Ø 25 mm	GRI	BUC	10	250
37-20004-032	32	OD Ø 32 mm	GRI	BUC	5	75

DESCRIERE GENERALĂ

• Grad de etanșeitate IP 44

• Divizibil în două părți - posibilitate de controlare a cablurilor

STANDARDE APLICATE: EN.61386-1/2004; EN.61386-22/2004

Presetupă

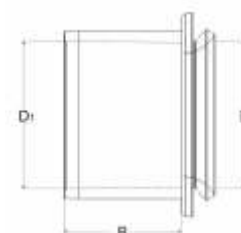


COD	TIP	CONLUCREAZĂ CU TUBURI	CULOARE	U.M.	AMBALARE (Cutie)
33-21001-016	16D23	Ø 16	GRI	BUC.	200
33-21007-016	16D29	Ø 16	GRI	BUC.	200
33-21002-020	20D23	Ø 20	GRI	BUC.	200
33-21008-020	20D29	Ø 20	GRI	BUC.	150
33-21009-025	25D29	Ø 25	GRI	BUC.	150

DESCRIERE GENERALĂ

• Grad de etanșeitate IP 54

STANDARDE APLICATE: EN.61386-1/2004; EN.61386-22/2004



Sisteme de tuburi rigide

Accesorii de legătură tuburi rigide și flexibile

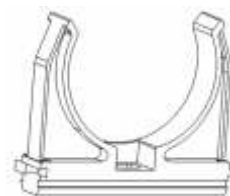
Cleme de fixare



COD	TIP	CONLUCREAZĂ CU TUBURI	CULOARE	U.M.	AMBALARE (Cutie)
34-21001-016	16	OD Ø 16 mm	GRI	BUC.	100
34-21002-020	20	OD Ø 20 mm	GRI	BUC.	100
34-21003-025	25	OD Ø 25 mm	GRI	BUC.	100
34-21004-032	32	OD Ø 32 mm	GRI	BUC.	100
34-21005-040	40	OD Ø 40 mm	GRI	BUC.	50
34-21006-050	50	OD Ø 50 mm	GRI	BUC.	50

DESCRIERE GENERALĂ

- Posibilitate îmbinării și montării pe șină

STANDARDE APLICATE: EN.61386-1/2004; EN.61386-22/2004


Cleme Omega



COD	TIP	CONLUCREAZĂ CU TUBURI	CULOARE	U.M.	AMBALARE (Pungă)	AMBALARE (Cutie)
41-20001-016	16	OD Ø 16 mm	GRI	BUC	100	100
41-20002-020	20	OD Ø 20 mm	GRI	BUC	100	100
41-20003-025	25	OD Ø 25 mm	GRI	BUC	100	50
41-20004-032	32	OD Ø 32 mm	GRI	BUC	50	50

DESCRIERE GENERALĂ

- Posibilitate îmbinării și montării pe șină

STANDARDE APLICATE: EN.61386-1/2004; EN.61386-22/2004

Șină pentru cleme



COD	DIMENSIUNI	CULOARE	U.M.	AMBALARE (Pungă)	AMBALARE (Cutie)
35-20001-001	L: 200mm	GRI	BUC	50	350

DESCRIERE GENERALĂ

- Posibilitate instalării și montării conductelor multiple

STANDARDE APLICATE: EN.61386-1/2004; EN.61386-22/2004
