

Becuri cu vapori de sodiu



www.chorus.ro

Becuri cu vapori de sodiu

Bec cu vapori de sodiu E27

230 V
50 Hz



Becuri cu vapori de sodiu E27



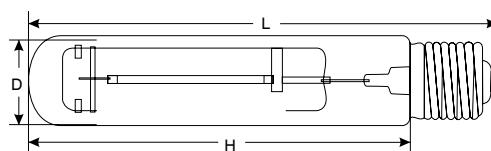
70W

Caracteristici	
Tip:	01067
Putere:	70W
Dulie:	E27
Tensiune alimentare:	230V
Frecvență:	50Hz
Ra:	>21
Curent (mA):	930 mA
Culoare:	ALB - CALD
Durata de viață:	18000 ore
Temperatură de culoare:	2100K
Flux luminos initial (Lm):	6000 Lm
Flux luminos final (Lm):	5600 Lm
Diametru (D, mm):	37
Înălțime (H, mm):	130
Lungime (L, mm):	160
Greutate (gr):	60
Volum ambalaj (cm3):	304
Temperatură lucru:	0°C ~ +40°C
Compatibil cu variator:	NU
Cod EAN:	5948668001067
Bucăți cutie / bax:	1 / 50

Atenție!

- Se poate folosi împreună cu adaptorul E27-E40 pentru aplicațiile care necesită dulie E40. Vezi pag. 327

www.chorus.ro



Standard: CEI 62035:1999; CEI 62035:2003; SR EN 62035:2002; SR EN 62035/A1:2004

Bec cu vapori de sodiu E40 150W / 250W / 400W

230 V
50 Hz



150W

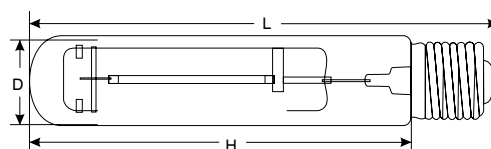
Caracteristici	
Tip:	01081
Putere:	150W
Dulie:	E40
Tensiune alimentare:	230V
Frecvență:	50Hz
Ra:	>21
Curent (mA):	1800 mA
Culoare:	ALB - CALD
Durata de viață:	18000 ore
Temperatură de culoare:	2100K
Flux luminos initial (Lm):	15500 Lm
Flux luminos final (Lm):	13500 Lm
Diametru (D, mm):	46
Inălțime (H, mm):	159
Lungime (L, mm):	205
Greutate (gr):	144
Volum ambalaj (cm3):	600
Temperatură lucru:	0°C ~ +40°C
Compatibil cu variator:	NU
Cod EAN:	5948668001081
Bucăți cutie / bax:	1 / 25

250W

Caracteristici	
Tip:	01098
Putere:	250W
Dulie:	E40
Tensiune alimentare:	230V
Frecvență:	50Hz
Ra:	>21
Curent (mA):	3000 mA
Culoare:	ALB - CALD
Durata de viață:	18000 ore
Temperatură de culoare:	2100K
Flux luminos initial (Lm):	26000 Lm
Flux luminos final (Lm):	22000 Lm
Diametru (D, mm):	46
Inălțime (H, mm):	199
Lungime (L, mm):	245
Greutate (gr):	132
Volum ambalaj (cm3):	725
Temperatură lucru:	0°C ~ +40°C
Compatibil cu variator:	NU
Cod EAN:	5948668001098
Bucăți cutie / bax:	1 / 25

400W

Caracteristici	
Tip:	01104
Putere:	400W
Dulie:	E40
Tensiune alimentare:	230V
Frecvență:	50Hz
Ra:	>21
Curent (mA):	4600 mA
Culoare:	ALB - CALD
Durata de viață:	18000 ore
Temperatură de culoare:	2100K
Flux luminos initial (Lm):	48000 Lm
Flux luminos final (Lm):	43000 Lm
Diametru (D, mm):	46
Inălțime (H, mm):	234
Lungime (L, mm):	280
Greutate (gr):	150
Volum ambalaj (cm3):	775
Temperatură lucru:	0°C ~ +40°C
Compatibil cu variator:	NU
Cod EAN:	5948668001104
Bucăți cutie / bax:	1 / 20



Becuri cu vapori de sodiu

Bec cu vapori de sodiu și ignitor încorporat

230 V
50 Hz



Becuri cu vapori de sodiu E27 / E40



E27 110W

Caracteristici	
Tip:	05157
Putere:	110W
Dulie:	E27
Tensiune alimentare:	230V
Frecvență:	50Hz
Ra:	>70
Curent (mA):	4780 mA
Culoare:	ALB - CALD
Durata de viață:	8000 ore
Temperatură de culoare:	2000K
Flux luminos initial (Lm):	8000 Lm
Diametru (D, mm):	38
Înălțime (H, mm):	130
Lungime (L, mm):	157
Greutate (gr):	85
Volum ambalaj (cm3):	304
Temperatură lucru:	0°C ~ +40°C
Compatibil cu variator:	NU
Cod EAN:	5948668005157
Bucăți cutie / bax:	1 / 24

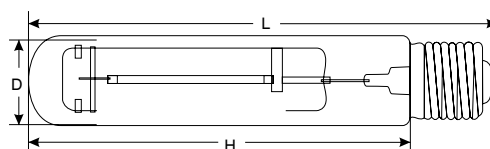
E40 220W

Caracteristici	
Tip:	05164
Putere:	250W
Dulie:	E40
Tensiune alimentare:	230V
Frecvență:	50Hz
Ra:	>70
Curent (mA):	9565 mA
Culoare:	ALB - CALD
Durata de viață:	8000 ore
Temperatură de culoare:	2000K
Flux luminos initial (Lm):	20000 Lm
Diametru (D, mm):	46
Înălțime (H, mm):	199
Lungime (L, mm):	245
Greutate (gr):	159
Volum ambalaj (cm3):	737.5
Temperatură lucru:	0°C ~ +40°C
Compatibil cu variator:	NU
Cod EAN:	5948668005164
Bucăți cutie / bax:	1 / 24

Atenție!

- Se poate folosi împreună cu adaptorul E27-E40 pentru aplicațiile care necesită dulie E40. Vezi pag. 327

www.chorus.ro



Standard: CEI 62035:1999; CEI 62035:2003; SR EN 62035:2002; SR EN 62035/A1:2004

