

Corpuri iluminat aparente



www.chorus.ro

Corpuri iluminat aparente



www.chorus.ro

Corpuri iluminat aparente

Plafonieră PT (aparent) cu reflector SP (simplă parabolă) și balast electromagnetic



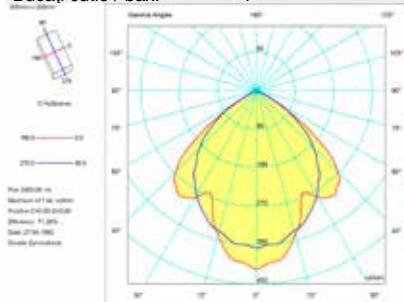
Plafoniere cu reflector SP



KIT EMERGENTA 18W - 58W

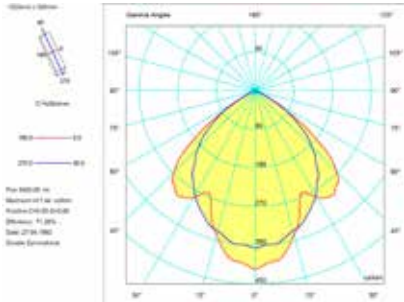
2x18W

Caracteristici	
Tip:	10168
Putere:	2x18W
Dulie:	G13
Tensiune alimentare:	230V
Grad protecție:	IP20
Montaj:	Aparent
Lungime (L, mm):	635
Lațime (l, mm):	330
Înălțime (H, mm):	70
Puncte lucru (d, mm):	540
Greutate (gr):	2356
Volum (cm ³):	19008
Cod EAN:	5948668010168
Bucăți cutie / bax:	1



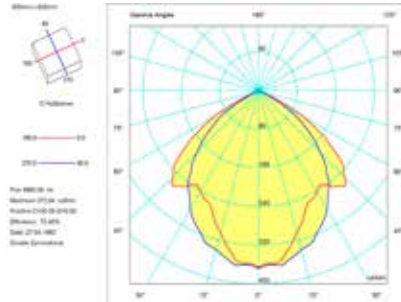
2x36W

Caracteristici	
Tip:	10182
Putere:	2x36W
Dulie:	G13
Tensiune alimentare:	230V
Grad protecție:	IP20
Montaj:	Aparent
Lungime (L, mm):	1245
Lațime (l, mm):	330
Înălțime (H, mm):	70
Puncte lucru (d, mm):	1150
Greutate (gr):	4600
Volum (cm ³):	33547.5
Cod EAN:	5948668010182
Bucăți cutie / bax:	1



4x18W

Caracteristici	
Tip:	4945
Putere:	4x18W
Dulie:	G13
Tensiune alimentare:	230V
Grad protecție:	IP20
Montaj:	Aparent
Lungime (L, mm):	635
Lațime (l, mm):	635
Înălțime (H, mm):	70
Puncte lucru (d, mm):	540
Greutate (gr):	4070
Volum (cm ³):	33800
Cod EAN:	5948668004945
Bucăți cutie / bax:	1



Domeniu de utilizare:

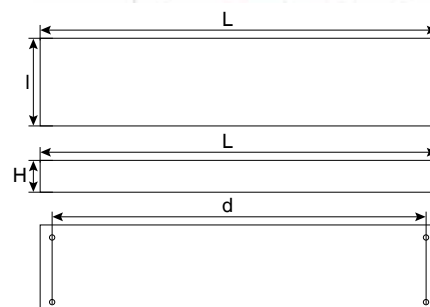
- Iluminat general interior;
- Montajul se face aparent pe tavan;

Descriere:

- Corpul de iluminat este realizat din tablă de oțel vopsită în câmp electrostatic, reflectorul lamelar este din aluminiu lucios cu lamelele striate de tip "I" sau "V";
- Corpul de iluminat are inclus: balast electromagnetic, startere, duliile de tub;
- La cerere, corpul poate fi echipat cu kit emergentă;

Atenție!

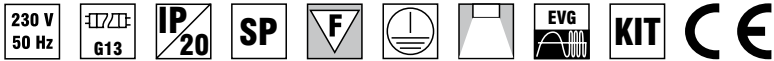
- Aceste produse nu conțin surse de iluminat (tuburi fluorescente)!



www.chorus.ro

Standard: SR EN 60598-1:2005; SR EN 60598-2-2+A1:1998

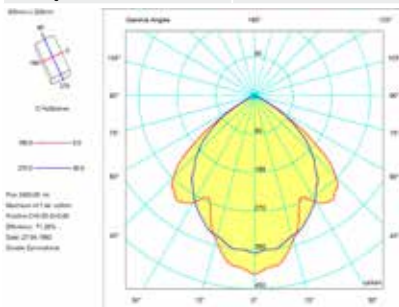
Plafonieră PT (aparent) cu reflector SP (simplă parabolă) și balast electronic 3AAA



Plafoniere cu reflector SP

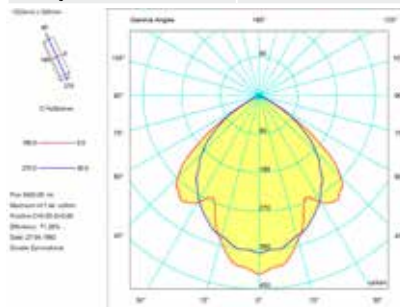
2x18W

Caracteristici	
Tip:	17303
Putere:	2x18W
Dulie:	G13
Tensiune alimentare:	230V
Grad protecție:	IP20
Montaj:	Aparent
Lungime (L, mm):	635
Lațime (l, mm):	330
Inălțime (H, mm):	70
Puncte lucru (d, mm):	540
Greutate (gr):	1976
Volum (cm ³):	19008
Cod EAN:	5948668017303
Bucăți cutie / bax:	1



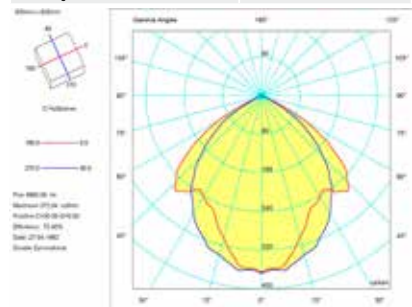
2x36W

Caracteristici	
Tip:	17310
Putere:	2x36W
Dulie:	G13
Tensiune alimentare:	230V
Grad protecție:	IP20
Montaj:	Aparent
Lungime (L, mm):	1245
Lațime (l, mm):	330
Inălțime (H, mm):	70
Puncte lucru (d, mm):	1150
Greutate (gr):	3723
Volum (cm ³):	33457.5
Cod EAN:	5948668017310
Bucăți cutie / bax:	1



4x18W

Caracteristici	
Tip:	17327
Putere:	4x18W
Dulie:	G13
Tensiune alimentare:	230V
Grad protecție:	IP20
Montaj:	Aparent
Lungime (L, mm):	635
Lațime (l, mm):	635
Inălțime (H, mm):	70
Puncte lucru (d, mm):	540
Greutate (gr):	3367
Volum (cm ³):	33800
Cod EAN:	5948668017327
Bucăți cutie / bax:	1



Domeniu de utilizare:

- Iluminat general interior;
- Montajul se face aparent pe tavan;

Descriere:

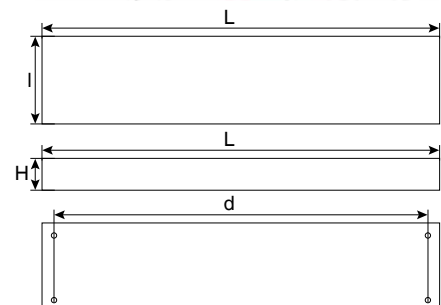
- Corpul de iluminat este realizat din tablă de oțel vopsită în câmp electrostatic, reflectorul lamelar este din aluminiu lucios cu lamelele striate de tip "I" sau "V";
- Corpul de iluminat are inclus: balast electronic și duliile de tub;
- La cerere, corpul poate fi echipat cu kit emergentă;

Atenție!

- Aceste produse nu conțin surse de iluminat (tuburi fluorescente)!

www.chorus.ro

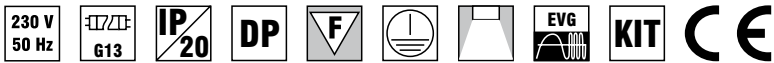
Standard: SR EN 60598-1:2005; SR EN 60598-2-2+A1:1998





www.chorus.ro

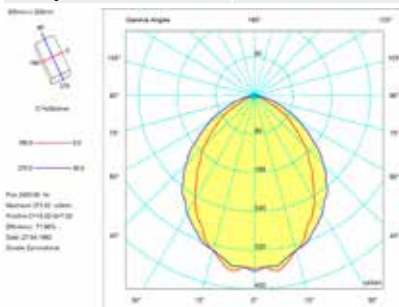
Plafonieră PT (aparent) cu reflector DP (dublă parabolă) și balast electronic 3AAA



Plafoniere cu reflector DP

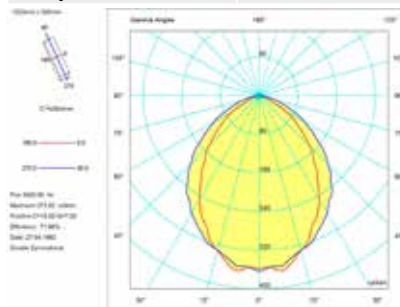
2x18W

Caracteristici	
Tip:	18027
Putere:	2x18W
Dulie:	G13
Tensiune alimentare:	230V
Grad protecție:	IP20
Montaj:	Aparent
Lungime (L, mm):	635
Lațime (l, mm):	330
Inălțime (H, mm):	70
Puncte lucru (d, mm):	540
Greutate (gr):	1976
Volum (cm ³):	19008
Cod EAN:	5948668018027
Bucăți cutie / bax:	1



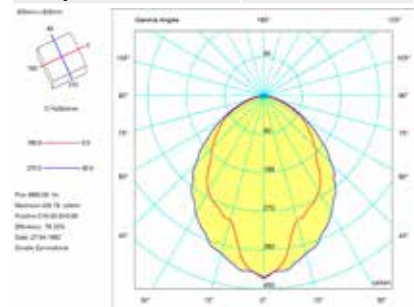
2x36W

Caracteristici	
Tip:	18041
Putere:	2x36W
Dulie:	G13
Tensiune alimentare:	230V
Grad protecție:	IP20
Montaj:	Aparent
Lungime (L, mm):	1245
Lațime (l, mm):	330
Inălțime (H, mm):	70
Puncte lucru (d, mm):	1150
Greutate (gr):	3723
Volum (cm ³):	33547.5
Cod EAN:	5948668018041
Bucăți cutie / bax:	1



4x18W

Caracteristici	
Tip:	18034
Putere:	4x18W
Dulie:	G13
Tensiune alimentare:	230V
Grad protecție:	IP20
Montaj:	Aparent
Lungime (L, mm):	635
Lațime (l, mm):	635
Inălțime (H, mm):	70
Puncte lucru (d, mm):	540
Greutate (gr):	3367
Volum (cm ³):	33800
Cod EAN:	5948668018034
Bucăți cutie / bax:	1



Domeniu de utilizare:

- Iluminat general interior;
- Montajul se face aparent pe tavan;

Descriere:

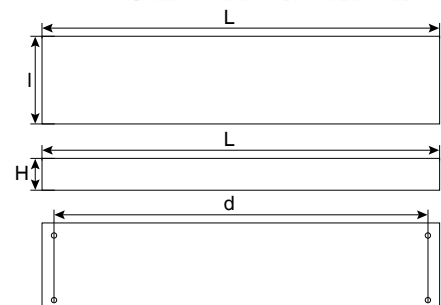
- Corpul de iluminat este realizat din tablă de oțel vopsită în câmp electrostatic, reflectorul este din aluminiu lucios dublu parabolic cu lamelele striate de tip "I";
- Corpul de iluminat are inclus: balast electronic și duliile de tub;
- La cerere, corpul poate fi echipat cu kit emergentă;

Atenție!

- Aceste produse nu conțin surse de iluminat (tuburi fluorescente)!

www.chorus.ro

Standard: SR EN 60598-1:2005; SR EN 60598-2-2+A1:1998



Corpuri iluminat aparente

Plafonieră PT (aparent) cu dispersor prismatic și balast electromagnetic



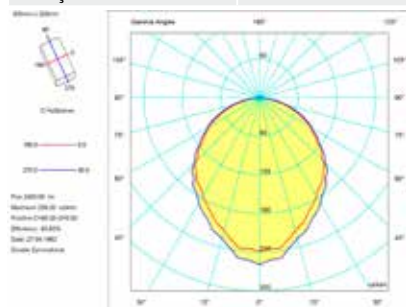
Plafoniere cu dispersor prismatic



KIT EMERGENTA 18W - 58W

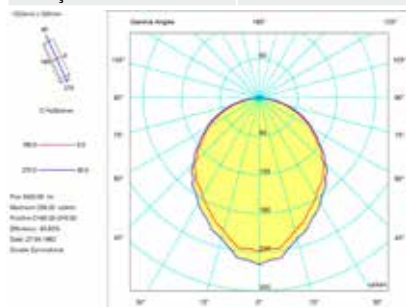
2x18W

Caracteristici	
Tip:	13336
Putere:	2x18W
Dulie:	G13
Tensiune alimentare:	230V
Grad protectie:	IP40
Montaj:	Aparent
Lungime (L, mm):	635
Lațime (l, mm):	325
Inălțime (H, mm):	70
Puncte lucru (d, mm):	540
Greutate (gr):	2600
Volum (cm ³):	19418
Cod EAN:	5948668013336
Bucăți cutie / bax:	1



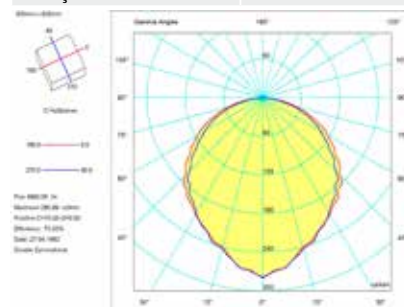
2x36W

Caracteristici	
Tip:	13329
Putere:	2x36W
Dulie:	G13
Tensiune alimentare:	230V
Grad protectie:	IP40
Montaj:	Aparent
Lungime (L, mm):	1245
Lațime (l, mm):	310
Inălțime (H, mm):	70
Puncte lucru (d, mm):	1150
Greutate (gr):	5100
Volum (cm ³):	33075
Cod EAN:	5948668013329
Bucăți cutie / bax:	1



4x18W

Caracteristici	
Tip:	13312
Putere:	4x18W
Dulie:	G13
Tensiune alimentare:	230V
Grad protectie:	IP40
Montaj:	Aparent
Lungime (L, mm):	635
Lațime (l, mm):	635
Inălțime (H, mm):	70
Puncte lucru (d, mm):	540
Greutate (gr):	4700
Volum (cm ³):	31687.5
Cod EAN:	5948668013312
Bucăți cutie / bax:	1



Domeniu de utilizare:

- Iluminat general interior;
- Montajul se face aparent pe tavan sau perete;

Descriere:

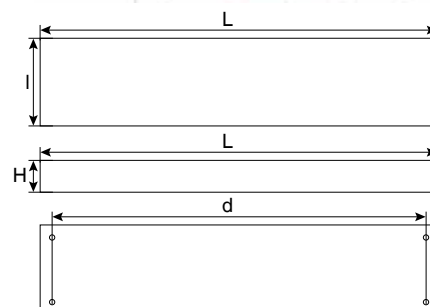
- Corpul de iluminat este realizat din tablă de oțel vopsită în câmp electrostatic, reflectorul este prismatic;
- Corpul de iluminat are inclus: balast electromagnetic, startere, duliile de tub;
- La cerere, corpul poate fi echipat cu kit emergentă;

Atenție!

- Aceste produse nu conțin surse de iluminat (tuburi fluorescente)!

www.chorus.ro

Standard: SR EN 60598-1:2005; SR EN 60598-2-2+A1:1998



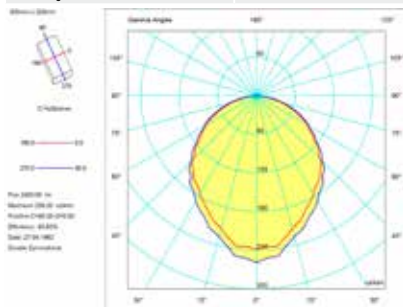
Plafonieră PT (aparent) cu dispersor prismatic și balast electronic 3AAA



Plafoniere cu dispersor prismatic

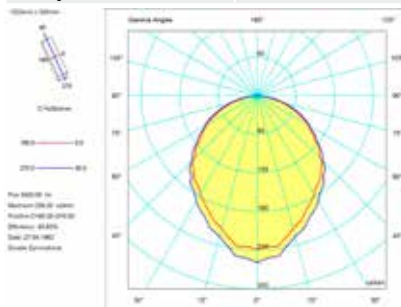
2x18W

Caracteristici	
Tip:	17969
Putere:	2x18W
Dulie:	G13
Tensiune alimentare:	230V
Grad protecție:	IP40
Montaj:	Aparent
Lungime (L, mm):	635
Lațime (l, mm):	325
Înălțime (H, mm):	70
Puncte lucru (d, mm):	540
Greutate (gr):	2220
Volum (cm ³):	19418
Cod EAN:	5948668017969
Bucăți cutie / bax:	1



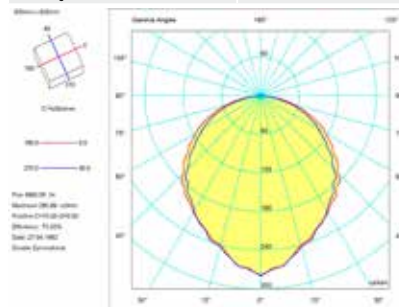
2x36W

Caracteristici	
Tip:	17976
Putere:	2x36W
Dulie:	G13
Tensiune alimentare:	230V
Grad protecție:	IP40
Montaj:	Aparent
Lungime (L, mm):	1245
Lațime (l, mm):	310
Înălțime (H, mm):	70
Puncte lucru (d, mm):	1150
Greutate (gr):	4223
Volum (cm ³):	33075
Cod EAN:	5948668017976
Bucăți cutie / bax:	1



4x18W

Caracteristici	
Tip:	17983
Putere:	4x18W
Dulie:	G13
Tensiune alimentare:	230V
Grad protecție:	IP40
Montaj:	Aparent
Lungime (L, mm):	635
Lațime (l, mm):	635
Înălțime (H, mm):	70
Puncte lucru (d, mm):	540
Greutate (gr):	3997
Volum (cm ³):	31687.5
Cod EAN:	5948668017983
Bucăți cutie / bax:	1



Domeniu de utilizare:

- Iluminat general interior;
- Montajul se face aparent pe tavan sau pe perete;

Descriere:

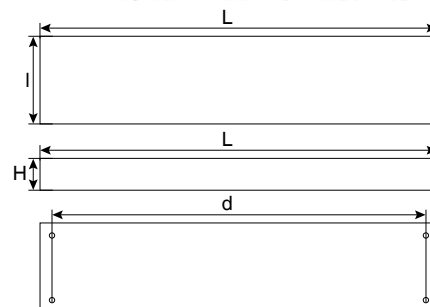
- Corpul de iluminat este realizat din tablă de oțel vopsită în câmp electrostatic, reflectorul este prismatic;
- Corpul de iluminat are inclus: balast electronic și duliile de tub;
- La cerere, corpul poate fi echipat cu kit emergență;

Atenție!

- Aceste produse nu conțin surse de iluminat (tuburi fluorescente)!

www.chorus.ro

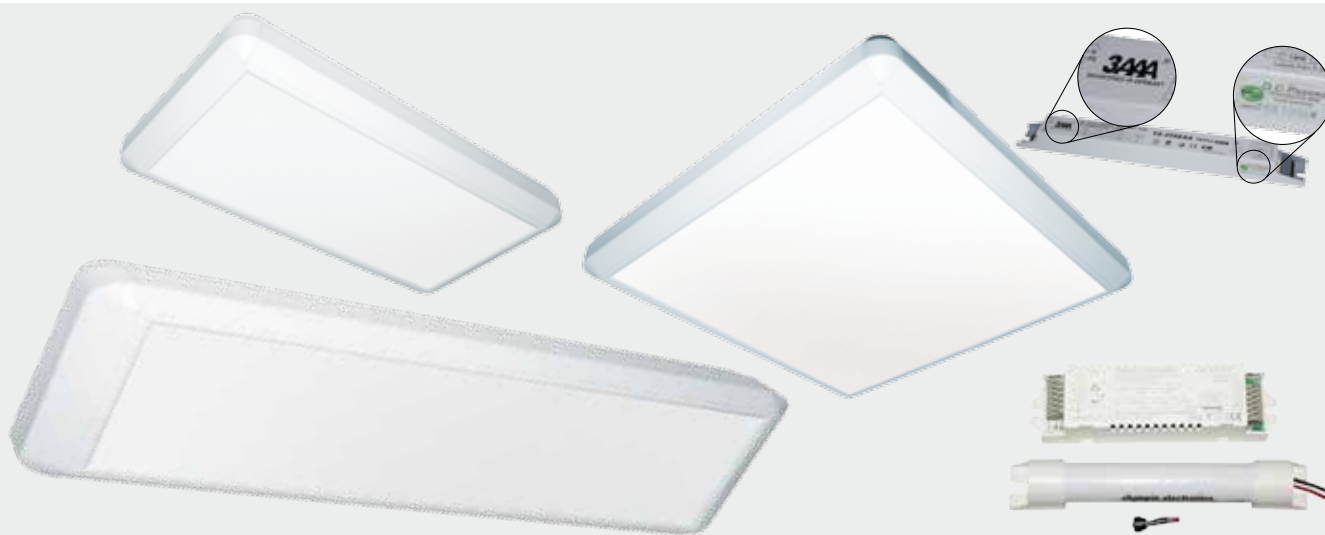
Standard: SR EN 60598-1:2005; SR EN 60598-2-2+A1:1998



Corpuri iluminat aparente

www.chorus.ro

Plafonieră PT (aparent) cu dispersor opal și balast electronic 3AAA

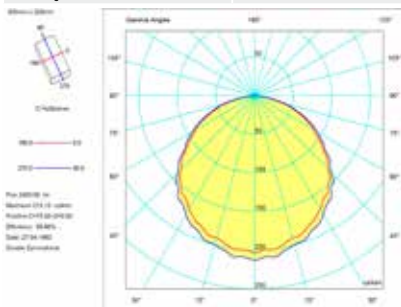


KIT EMERGENȚA 18W - 58W

Plafoniere cu dispersor opal

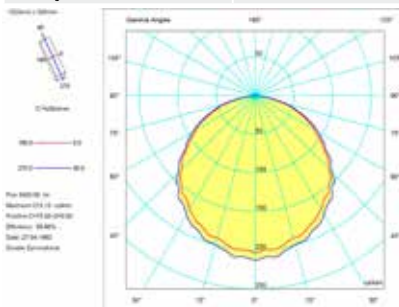
2x18W

Caracteristici	
Tip:	18058
Putere:	2x18W
Dulie:	G13
Tensiune alimentare:	230V
Grad protecție:	IP40
Montaj:	Aparent
Lungime (L, mm):	635
Lațime (l, mm):	325
Inălțime (H, mm):	70
Puncte lucru (d, mm):	540
Greutate (gr):	2300
Volum (cm ³):	19418
Cod EAN:	5948668017693
Bucăți cutie / bax:	1



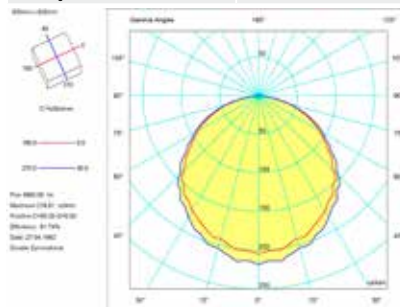
2x36W

Caracteristici	
Tip:	18065
Putere:	2x36W
Dulie:	G13
Tensiune alimentare:	230V
Grad protecție:	IP40
Montaj:	Aparent
Lungime (L, mm):	1245
Lațime (l, mm):	310
Inălțime (H, mm):	70
Puncte lucru (d, mm):	1150
Greutate (gr):	4200
Volum (cm ³):	33075
Cod EAN:	5948668018089
Bucăți cutie / bax:	1



4x18W

Caracteristici	
Tip:	17990
Putere:	4x18W
Dulie:	G13
Tensiune alimentare:	230V
Grad protecție:	IP40
Montaj:	Aparent
Lungime (L, mm):	635
Lațime (l, mm):	635
Inălțime (H, mm):	70
Puncte lucru (d, mm):	540
Greutate (gr):	4100
Volum (cm ³):	31687.5
Cod EAN:	5948668017709
Bucăți cutie / bax:	1



Domeniu de utilizare:

- Iluminat general interior;
- Montajul se face aparent pe tavan sau perete;

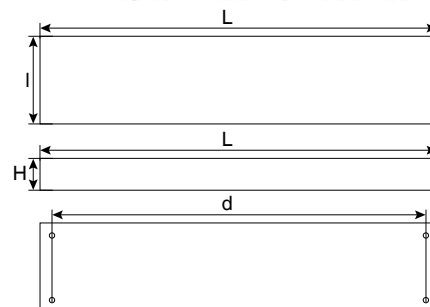
Descriere:

- Corpul de iluminat este realizat din tablă de oțel vopsită în câmp electrostatic, reflectorul este opal;
- Corpul de iluminat are inclus: balast electronic și duliile de tub;
- La cerere, corpul poate fi echipat cu kit emergentă;

Atenție!

- Aceste produse nu conțin surse de iluminat (tuburi fluorescente)!

www.chorus.ro



Standard: SR EN 60598-1:2005; SR EN 60598-2-2+A1:1998

Corpuri iluminat aparente

Corp iluminat 224 cu balast electronic (PT SCAFE)



Corpuri Iluminat 224



1x14W

Caracteristici	
Tip:	6109
Putere:	1x14W
Dulie:	G13
Tensiune alimentare:	230V
Grad protecție:	IP20
Montaj:	Aparent
Lungime (L, mm):	405
Lațime (l, mm):	30
Înălțime (H, mm):	45
Puncte lucru (d, mm):	200
Greutate (gr):	164
Volum (cm ³):	1056
Cod EAN:	5948668006109
Bucăți cutie / bax:	1 / 30

1x18W

Caracteristici	
Tip:	6116
Putere:	1x18W
Dulie:	G13
Tensiune alimentare:	230V
Grad protecție:	IP20
Montaj:	Aparent
Lungime (L, mm):	633
Lațime (l, mm):	30
Înălțime (H, mm):	48
Puncte lucru (d, mm):	400
Greutate (gr):	203
Volum (cm ³):	1584
Cod EAN:	5948668006116
Bucăți cutie / bax:	1 / 30

1x36W

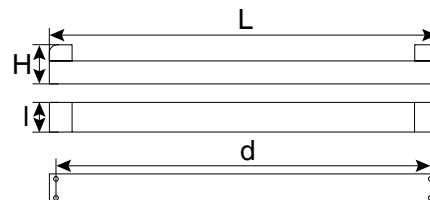
Caracteristici	
Tip:	6123
Putere:	1x36W
Dulie:	G13
Tensiune alimentare:	230V
Grad protecție:	IP20
Montaj:	Aparent
Lungime (L, mm):	1240
Lațime (l, mm):	30
Înălțime (H, mm):	48
Puncte lucru (d, mm):	830
Greutate (gr):	367
Volum (cm ³):	3072
Cod EAN:	5948668006123
Bucăți cutie / bax:	1 / 30

Domeniu de utilizare:

- Iluminat general, gradul de protecție limitându-l doar pentru spațiile interioare dimensiunile lui reduse dându-i posibilitatea de a fi montat în scafe;
- Montajul se face aparent pe tavan sau perete;

Descriere:

- Corpul de iluminat este realizat din tablă vopsită în câmp electrostatic cu pulberi poliuretanică termorezistentă; vopsea ce este rezistentă la radiațiile ultraviolete;
- Corpul de iluminat are inclus: conductori, balast electronic, regletă ce alimentează corpul de iluminat, port-lămpile din policarbonat;



Atenție!
• Aceste produse nu conțin surse de iluminat (tuburi fluorescente)!

Standard: SR EN 60598-1:2005; SR EN 60598-2-1:2001

Corp iluminat 211 cu dispersor PMMA și balast electronic 3AAA



1x14W

Caracteristici	
Tip:	6130
Putere:	1x14W
Dulie:	G13
Tensiune alimentare:	230V
Grad protecție:	IP40
Montaj:	Aparent
Lungime (L, mm):	426
Lațime (l, mm):	37
Înălțime (H, mm):	67
Puncte lucru (d, mm):	205
Greutate (gr):	268
Volum (cm ³):	1260
Cod EAN:	5948668006130
Bucăți cutie / bax:	1 / 20

1x18W

Caracteristici	
Tip:	6147
Putere:	1x18W
Dulie:	G13
Tensiune alimentare:	230V
Grad protecție:	IP40
Montaj:	Aparent
Lungime (L, mm):	650
Lațime (l, mm):	35
Înălțime (H, mm):	63
Puncte lucru (d, mm):	400
Greutate (gr):	329
Volum (cm ³):	1876
Cod EAN:	5948668006147
Bucăți cutie / bax:	1 / 20

1x36W

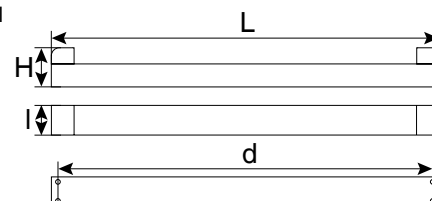
Caracteristici	
Tip:	6154
Putere:	1x36W
Dulie:	G13
Tensiune alimentare:	230V
Grad protecție:	IP40
Montaj:	Aparent
Lungime (L, mm):	1260
Lațime (l, mm):	35
Înălțime (H, mm):	63
Puncte lucru (d, mm):	1010
Greutate (gr):	750
Volum (cm ³):	3584
Cod EAN:	5948668006154
Bucăți cutie / bax:	1 / 20

Domeniu de utilizare:

- Iluminat general, gradul de protecție limitându-l doar pentru spațiile interioare;
- Montajul se face aparent pe tavan sau perete;

Descriere:

- Corpul de iluminat este realizat din tablă vopsită în câmp electrostatic cu pulberi poliuretanică termorezistentă; vopsea ce este rezistentă la radiațiile ultraviolete;
- Dispersorul este din PMMA translucid rotunjit la capete având un aspect plăcut
- Întrerupătorul este montat pe corp având posibilitatea întreruperii cu ușurință a alimentării acestuia;
- Corpul de iluminat are inclus: conductori, balast electronic, regletă ce alimentează corpul de iluminat, port-lămpile din policarbonat și întrerupător;



www.chorus.ro

Atenție!
• Aceste produse nu conțin surse de iluminat (tuburi fluorescente)!

Standard: SR EN 60598-1:2005; SR EN 60598-2-1:2001

Corpuri iluminat aparente

Corp iluminat T5 fără dispersor



Corpuri iluminat T5



Parti componente:



1x8W

Caracteristici	
Tip:	T5 12186
Putere:	1x8W
Dulie:	G5
Tensiune alimentare:	230V
Grad protectie:	IP20
Montaj:	Aparent
Lungime (L, mm):	310
Lațime (l, mm):	23
Inălțime (H, mm):	36
Puncte lucru (d, mm):	-
Greutate (gr):	91
Volum (cm ³):	592.5
Cod EAN:	5948668012186
Bucăți cutie / bax:	1 / 50

1x14W

Caracteristici	
Tip:	T5 12193
Putere:	1x14W
Dulie:	G5
Tensiune alimentare:	230V
Grad protectie:	IP20
Montaj:	Aparent
Lungime (L, mm):	574
Lațime (l, mm):	24
Inălțime (H, mm):	36
Puncte lucru (d, mm):	-
Greutate (gr):	145
Volum (cm ³):	990
Cod EAN:	5948668012193
Bucăți cutie / bax:	1 / 50

1x21W

Caracteristici	
Tip:	T5 12209
Putere:	1x21W
Dulie:	G5
Tensiune alimentare:	230V
Grad protectie:	IP20
Montaj:	Aparent
Lungime (L, mm):	873
Lațime (l, mm):	24
Inălțime (H, mm):	36
Puncte lucru (d, mm):	-
Greutate (gr):	256
Volum (cm ³):	1432.5
Cod EAN:	5948668012209
Bucăți cutie / bax:	1 / 50
Cablu alimentare corpuri 2 mufe (15cm) T5	5948668014326

1x28W

Caracteristici	
Tip:	T5 12216
Putere:	1x28W
Dulie:	G5
Tensiune alimentare:	230V
Grad protectie:	IP20
Montaj:	Aparent
Lungime (L, mm):	1170
Lațime (l, mm):	24
Inălțime (H, mm):	36
Puncte lucru (d, mm):	-
Greutate (gr):	286
Volum (cm ³):	1882.5
Cod EAN:	5948668012216
Bucăți cutie / bax:	1 / 50

Domeniu de utilizare:

- Iluminat general;
- Montajul se face aparent pe tavan sau perete;

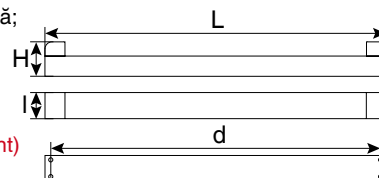
Descriere:

- Ideal pentru: Industrie, școli, textile, tipografii, magazine, hale, birouri, etc.;
- Recomandăm a nu se depăși conectarea a mai mult de 10 unități;
- Durata de funcționare îndelungată;
- Atenție: acest produs nu este compatibil cu variatoare de tensiune;
- Accesorii:
 - cleme prindere;
 - cablu de conectare la rețeaua electrică;
 - piesă înseriere corpuri de iluminat;

- Cablu alimentare corpuri 2 mufe (15cm) T5 se comandă separat;

Atenție!

- Corpul conține sursă de iluminat (tub fluorescent)
- Detalii tub fluorescent: pag.118 - pag.122;



www.choruz.ro

Standard: SR EN 60598-1

Corp iluminat T5 cu dispersor



Parti componente:



1x8W

Caracteristici	
Tip:	T5 12131
Putere:	1x8W
Dulie:	G5
Tensiune alimentare:	230V
Grad protectie:	IP40
Montaj:	Aparent
Lungime (L, mm):	342
Lațime (l, mm):	20
Inălțime (H, mm):	42
Puncte lucru (d, mm):	-
Greutate (gr):	139
Volum (cm ³):	592.5
Cod EAN:	5948668012131
Bucăți cutie / bax:	1 / 50

1x14W

Caracteristici	
Tip:	T5 12148
Putere:	1x14W
Dulie:	G5
Tensiune alimentare:	230V
Grad protectie:	IP40
Montaj:	Aparent
Lungime (L, mm):	605
Lațime (l, mm):	20
Inălțime (H, mm):	42
Puncte lucru (d, mm):	-
Greutate (gr):	230
Volum (cm ³):	982.5
Cod EAN:	5948668012148
Bucăți cutie / bax:	1 / 50

1x21W

Caracteristici	
Tip:	T5 12155
Putere:	1x21W
Dulie:	G5
Tensiune alimentare:	230V
Grad protectie:	IP40
Montaj:	Aparent
Lungime (L, mm):	902
Lațime (l, mm):	20
Inălțime (H, mm):	42
Puncte lucru (d, mm):	-
Greutate (gr):	317
Volum (cm ³):	1432.5
Cod EAN:	5948668012155
Bucăți cutie / bax:	1 / 50

Cablu alimentare corpuri 2 mufe (15cm) T5	5948668014326
---	---------------

1x28W

Caracteristici	
Tip:	12162
Putere:	1x28W
Dulie:	G5
Tensiune alimentare:	230V
Grad protectie:	IP40
Montaj:	Aparent
Lungime (L, mm):	1203
Lațime (l, mm):	20
Inălțime (H, mm):	42
Puncte lucru (d, mm):	-
Greutate (gr):	410
Volum (cm ³):	1882.5
Cod EAN:	5948668012162
Bucăți cutie / bax:	1 / 50

Domeniu de utilizare:

- Iluminat general;
- Montajul se face aparent pe tavan sau perete;

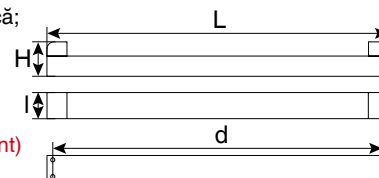
Descriere:

- Ideal pentru: Industrie, școli, textile, tipografii, magazine, hale, birouri, etc.;
- Recomandăm a nu se depăși conectarea a mai mult de 10 unități;
- Durata de funcționare îndelungată;
- Atenție: acest produs nu este compatibil cu variatoare de tensiune;
- Accesorii:
 - cleme prindere;
 - cablu de conectare la rețeaua electrică;
 - piesă înseriere corpuri de iluminat;

- Cablu alimentare corpuri 2 mufe (15cm) T5 se comandă separat;

Atenție!

- Corpul conține sursă de iluminat (tub fluorescent)
- Detalii tub fluorescent: pag.118 - pag.122;

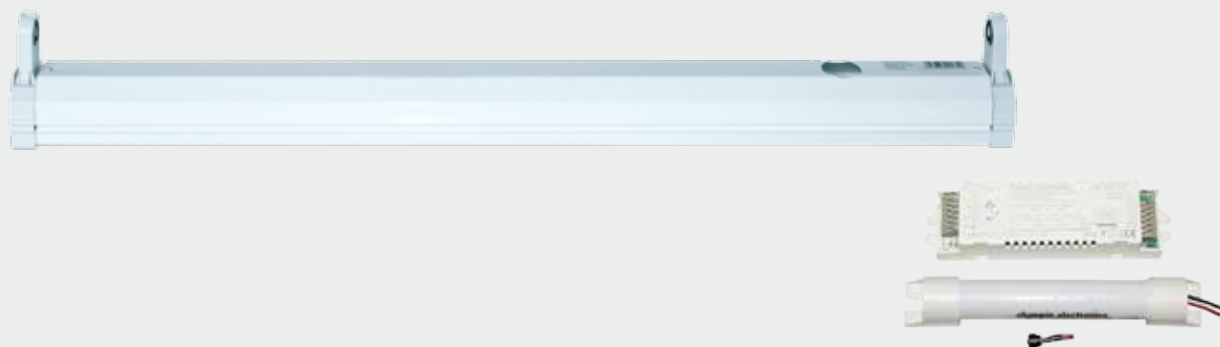


Corpuri iluminat aparente

Corp iluminat FLY cu balast electromagnetic



Corpuri iluminat FLY



KIT EMERGENTA 18W - 58W

1x18W

Caracteristici	
Tip:	1340
Putere:	1x18W
Dulie:	G13
Tensiune alimentare:	230V
Grad protecție:	IP20
Montaj:	Aparent
Lungime (L, mm):	615
Lațime (l, mm):	55
Inălțime (H, mm):	80
Puncte lucru (d, mm):	515
Greutate (gr):	912
Volum (cm ³):	1830
Cod EAN:	5948668001340
Bucăți cutie / bax:	6

1x36W

Caracteristici	
Tip:	1364
Putere:	1x36W
Dulie:	G13
Tensiune alimentare:	230V
Grad protecție:	IP20
Montaj:	Aparent
Lungime (L, mm):	1225
Lațime (l, mm):	55
Inălțime (H, mm):	80
Puncte lucru (d, mm):	1125
Greutate (gr):	1334
Volum (cm ³):	3660
Cod EAN:	5948668001364
Bucăți cutie / bax:	6

1x58W

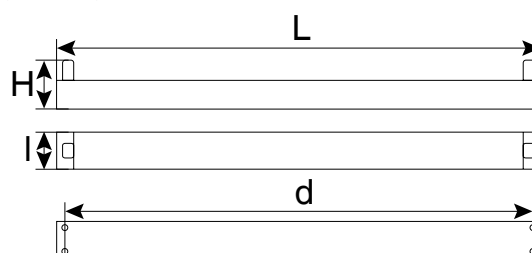
Caracteristici	
Tip:	7298
Putere:	1x58W
Dulie:	G13
Tensiune alimentare:	230V
Grad protecție:	IP20
Montaj:	Aparent
Lungime (L, mm):	1525
Lațime (l, mm):	55
Inălțime (H, mm):	80
Puncte lucru (d, mm):	1035
Greutate (gr):	1945
Volum (cm ³):	4575
Cod EAN:	5948668007298
Bucăți cutie / bax:	6

Domeniu de utilizare:

- Iluminat general, gradul de protecție limitându-l doar pentru spațiile interioare;
- Montajul se face aparent pe tavan sau perete;

Descriere:

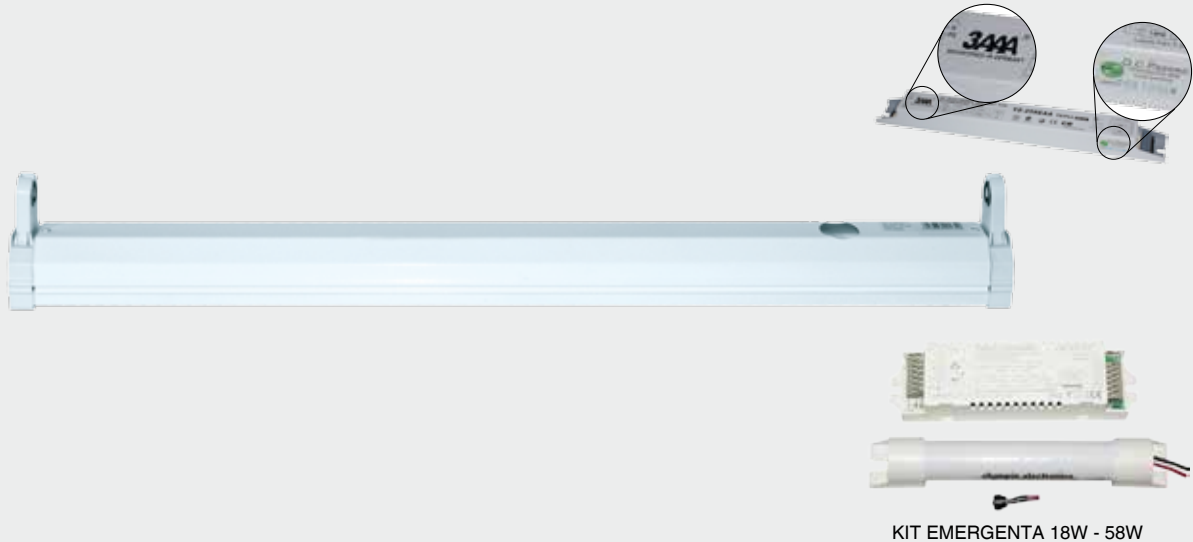
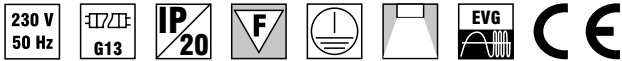
- Corpul de iluminat este realizat din tablă vopsită în câmp electrostatic cu pulberi poliuretane termorezistente; vopsea ce este rezistentă la radiațiile ultraviolete;
- Corpul de iluminat are inclus conductorii, balast electromagnetic, port starterul, starterul, regletă ce alimentează corpul de iluminat, port-lămpile din policarbonat;
- La cerere, corpul 1x36W și 1x58W poate fi echipat cu kit emergentă;



Atenție!
• Aceste produse nu conțin surse de iluminat (tuburi fluorescente)!

Standard: SR EN 60598-1:2005+A1:2007; SR EN 60598-2-1:2001

Corp iluminat FLY cu balast electronic 3AAA



1x18W

Caracteristici	
Tip:	6979
Putere:	1x18W
Dulie:	G13
Tensiune alimentare:	230V
Grad protecție:	IP20
Montaj:	Aparent
Lungime (L, mm):	615
Lațime (l, mm):	55
Inălțime (H, mm):	80
Puncte lucru (d, mm):	515
Greutate (gr):	500
Volum (cm ³):	1830
Cod EAN:	5948668016979
Bucăți cutie / bax:	6

1x36W

Caracteristici	
Tip:	6993
Putere:	1x36W
Dulie:	G13
Tensiune alimentare:	230V
Grad protecție:	IP20
Montaj:	Aparent
Lungime (L, mm):	1225
Lațime (l, mm):	55
Inălțime (H, mm):	80
Puncte lucru (d, mm):	1125
Greutate (gr):	899
Volum (cm ³):	3660
Cod EAN:	5948668016993
Bucăți cutie / bax:	6

1x58W

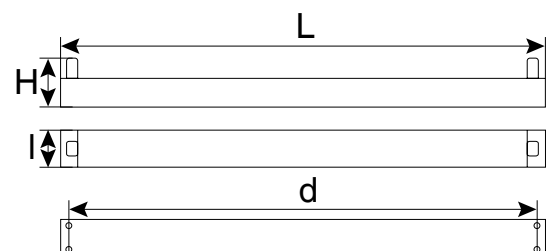
Caracteristici	
Tip:	7013
Putere:	1x58W
Dulie:	G13
Tensiune alimentare:	230V
Grad protecție:	IP20
Montaj:	Aparent
Lungime (L, mm):	1525
Lațime (l, mm):	55
Inălțime (H, mm):	80
Puncte lucru (d, mm):	1035
Greutate (gr):	1414
Volum (cm ³):	4575
Cod EAN:	5948668017013
Bucăți cutie / bax:	6

Domeniu de utilizare:

- Iluminat general, gradul de protecție limitându-l doar pentru spațiile interioare;
- Montajul se face aparent pe tavan sau perete;

Descriere:

- Corpul de iluminat este realizat din tablă vopsită în câmp electrostatic cu pulberi poliuretane termorezistente; vopsea ce este rezistentă la radiațiile ultraviolete;
- Corpul de iluminat are inclus conductorii, balast electronic, regletă ce alimentează corpul de iluminat, port-lămpile din policarbonat;
- La cerere, corpul 1x36W și 1x58W poate fi echipat cu kit urgență;



Atenție!
 • Aceste produse nu conțin surse de iluminat (tuburi fluorescente)!

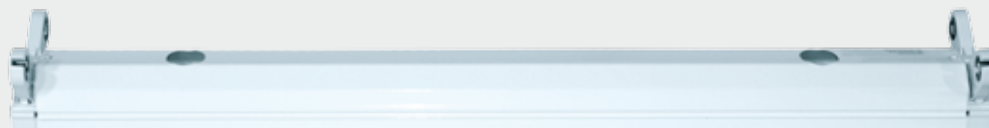
Standard: SR EN 60598-1:2005+A1:2007; SR EN 60598-2-1:2001

Corpuri iluminat aparente

Corp iluminat FLY cu balast electromagnetic



Corpuri iluminat FLY



KIT EMERGENTA 18W - 58W

2x18W

Caracteristici	
Tip:	1357
Putere:	2x18W
Dulie:	G13
Tensiune alimentare:	230V
Grad protectie:	IP20
Montaj:	Aparent
Lungime (L, mm):	615
Lațime (l, mm):	95
Inălțime (H, mm):	95
Puncte lucru (d, mm):	515
Greutate (gr):	990
Volum (cm ³):	1830
Cod EAN:	5948668001357
Bucăți cutie / bax:	9

2x36W

Caracteristici	
Tip:	1371
Putere:	2x36W
Dulie:	G13
Tensiune alimentare:	230V
Grad protectie:	IP20
Montaj:	Aparent
Lungime (L, mm):	1225
Lațime (l, mm):	95
Inălțime (H, mm):	95
Puncte lucru (d, mm):	1125
Greutate (gr):	1940
Volum (cm ³):	3660
Cod EAN:	5948668001371
Bucăți cutie / bax:	6

2x58W

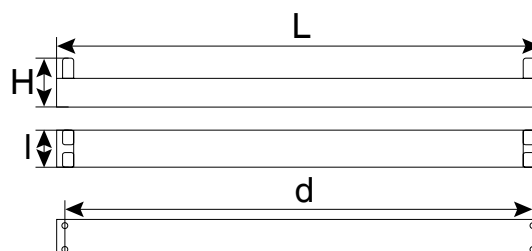
Caracteristici	
Tip:	5447
Putere:	2x58
Dulie:	G13
Tensiune alimentare:	230V
Grad protectie:	IP20
Montaj:	Aparent
Lungime (L, mm):	1525
Lațime (l, mm):	55
Inălțime (H, mm):	42
Puncte lucru (d, mm):	1035
Greutate (gr):	3050
Volum (cm ³):	4575
Cod EAN:	5948668005447
Bucăți cutie / bax:	6

Domeniu de utilizare:

- Iluminat general, gradul de protecție limitându-l doar pentru spațiile interioare;
- Montajul se face aparent pe tavan sau perete;

Descriere:

- Corpul de iluminat este realizat din tablă vopsită în câmp electrostatic cu pulberi poliuretanică termorezistentă; vopsea ce este rezistentă la radiațiile ultraviolete;
- Corpul de iluminat are inclus conductorii, balast electromagnetic, port starterul, starterul, regletă ce alimentează corpul de iluminat, port-lămpile din policarbonat;
- La cerere, corpul 2x36W și 2x58W poate fi echipat cu kit emergentă;



Atenție!
• Aceste produse nu conțin surse de iluminat (tuburi fluorescente)!

Standard: SR EN 60598-1:2005+A1:2007; SR EN 60598-2-1:2001

Corp iluminat FLY cu balast electronic 3AAA



KIT EMERGENȚA 18W - 58W

Corpuri iluminat FLY

2x18W

Caracteristici	
Tip:	6986
Putere:	2x18W
Dulie:	G13
Tensiune alimentare:	230V
Grad protecție:	IP20
Montaj:	Aparent
Lungime (L, mm):	615
Lațime (l, mm):	95
Inălțime (H, mm):	95
Puncte lucru (d, mm):	515
Greutate (gr):	500
Volum (cm ³):	1830
Cod EAN:	5948668016986
Bucăți cutie / bax:	6

2x36W

Caracteristici	
Tip:	7006
Putere:	2x36W
Dulie:	G13
Tensiune alimentare:	230V
Grad protecție:	IP20
Montaj:	Aparent
Lungime (L, mm):	1225
Lațime (l, mm):	95
Inălțime (H, mm):	95
Puncte lucru (d, mm):	1125
Greutate (gr):	1063
Volum (cm ³):	3660
Cod EAN:	5948668017006
Bucăți cutie / bax:	6

2x58W

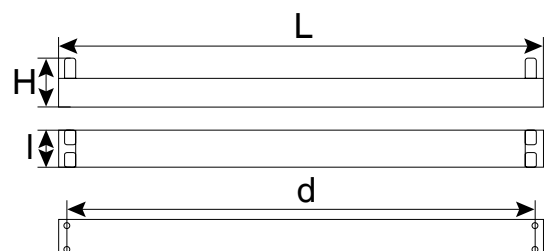
Caracteristici	
Tip:	7020
Putere:	2x58W
Dulie:	G5
Tensiune alimentare:	230V
Grad protecție:	IP20
Montaj:	Aparent
Lungime (L, mm):	1525
Lațime (l, mm):	55
Inălțime (H, mm):	42
Puncte lucru (d, mm):	1035
Greutate (gr):	1844
Volum (cm ³):	4575
Cod EAN:	5948668017020
Bucăți cutie / bax:	6

Domeniu de utilizare:

- Iluminat general, gradul de protecție limitându-l doar pentru spațiile interioare;
- Montajul se face aparent pe tavan sau perete;

Descriere:

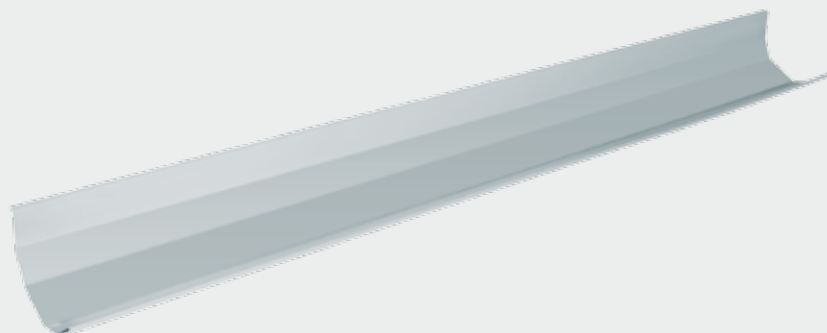
- Corpul de iluminat este realizat din tablă vopsită în câmp electrostatic cu pulberi poliuretane termorezistente; vopsea ce este rezistentă la radiațiile ultraviolete;
- Corpul de iluminat are inclus conductorii, balast electromagnetic, port starterul, starterul, regletă ce alimentează corpul de iluminat, port-lămpile din policarbonat;
- La cerere, corpul 2x36W și 2x58W poate fi echipat cu kit urgență;



Atenție!
• Aceste produse nu conțin surse de iluminat (tuburi fluorescente)!

Standard: SR EN 60598-1:2005+A1:2007; SR EN 60598-2-1:2001

Reflector tablă simetric pentru FLY A 1x36W/2x36W si 1x58W/2x58W



1x36W / 2x36W

Caracteristici	
Tip:	10243
Putere:	1x36W / 2x36W
Dulie:	-
Tensiune alimentare:	-
Grad protectie:	-
Montaj:	Aparent
Lungime (L, mm):	1225
Lațime (l, mm):	170
Inălțime (H, mm):	60
Puncte lucru (d, mm):	1125
Greutate (gr):	753
Volum (cm ³):	11790.625
Cod EAN:	5948668010243
Bucăți cutie / bax:	1

1x58W / 2x58W

Caracteristici	
Tip:	10250
Putere:	1x58W / 2x58W
Dulie:	-
Tensiune alimentare:	-
Grad protectie:	-
Montaj:	Aparent
Lungime (L, mm):	1530
Lațime (l, mm):	170
Inălțime (H, mm):	60
Puncte lucru (d, mm):	1035
Greutate (gr):	1037
Volum (cm ³):	15097.5
Cod EAN:	5948668010250
Bucăți cutie / bax:	1

Domeniu de utilizare:

- Reflector pentru lămpile de iluminat tip FLY;

Descriere:

- Reflectorul este realizat din tablă vopsită în câmp electrostatic cu pulberi poliuretanice termorezistente; vopsea ce este rezistentă la radiațiile ultraviolete;

