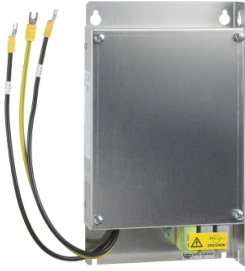


Fișă tehnică produs

Specificatii



Filtru Emc Suplimentar - 16 A - 1 Ph S6 M2

VW3A31403

Principale

gama de produse	Altivar
Tip produs sau componenta	Filtru de intrare EMC
Compatibilitate gama	Lexium 05 Altivar 312 Altivar 31C Lexium 23 Plus Altivar 312 Solar Altivar Machine ATV320
compatibilitate produs	Servo drive LXM230,75 kW Servo drive LXM231 kW Servo drive LXM231,5 kW ATV312HU11M2 ATV312HU15M2 ATV31CU11M2 ATV31CU15M2 LXM05AD17F1 LXM05AD17M2 LXM05BD17F1 LXM05BD17M2 LXM05CD17M2 Variable speed drive ATV320...C1,1 kW, 200...240 V o singura faza Variable speed drive ATV320...C1,5 kW, 200...240 V o singura faza Variable speed drive ATV320...W/ATV320...WS1,1 kW, 200...240 V o singura faza Variable speed drive ATV320...W/ATV320...WS1,5 kW, 200...240 V o singura faza
aplicatie specifica produsului	Filtru de intrare cu interferente radio
[In] curent nominal	16 A
pierderi termice	6,9 W pentru ATV31CU11M2
numar faze in retea	O singura faza

Suplimentare

maximum earth leakage current	150 mA 50 Hz
power supply voltage	200...240 V
toleranta	10 %
greutate produs	0,775 kg

Mediu

grad de protectie IP	IP20 IP41 (partea de sus)
umiditate relativa	0...93 % conformitate cu IEC 68-2-3
temperatura ambientala de utilizare	-10...50 °C
temperatura ambientala pentru depozitare	-25...70 °C

altitudinea de functionare	<= 1000 m fără declasarea curentului 1000...3000 m cu declasarea curentului cu 1 % pe 100 m
rezistenta la vibratii	1 gn (f= 13...150 Hz) conforming to IEC 60068-2-6 1.5 mm vârf la vârf (f= 3...13 Hz) conforming to IEC 60068-2-6
rezistenta la socuri	15 gn pentru 11 ms conformitate cu IEC 60068-2-27
standarde	IEC 61800-3

Unitati de ambalare

Unitate de masura pentru prima forma de impachetare	PCE
Număr de produse în pachet	1
Înălțime prima forma de impachetare	5,0 cm
Latime prima forma de impachetare	18,6 cm
Lungime prima forma de impachetare	24,2 cm
Greutate colet(Lbs)	632,0 g
Unitate de masura pentru a doua forma de impachetare	S03
Numar unitati in a doua forma de impachetare	7
Înălțime a doua forma de impachetare	30,0 cm
Latime a doua forma de impachetare	30,0 cm
Lungime a doua forma de impachetare	40,0 cm
Greutate a doua forma de impachetare	5,043 kg

Garanție contractuală

Garantie (in luni)	18
---------------------------	----


Environmental Data

Schneider Electric își propune să atingă nivelul Net Zero până în 2050 prin parteneriate la nivelul lanțului de aprovizionare, materiale cu impact mai redus și circularitate, prin campania „Use Better, Use Longer, Use Again” pentru a extinde durata de viață a produselor și reciclabilitatea.


[Environmental Data explicate >](#)

[Cum evaluăm sustenabilitatea produselor >](#)


Use Better

 Materiale și ambalare	
Pachet cu carton reciclabil	Nu
Ambalaj fără plastic	Nu
Directiva RoHS a UE	Conform
Regulamentul REACH	Referința conține SVHC peste prag

Use Longer

 Prelungire durata de viață	
Reparare	Nu

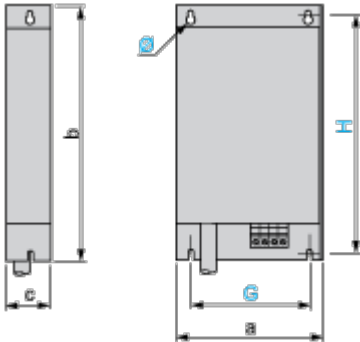
Use Again

 Reambalare și refabricare	
Preluare la sfârșitul duratei de viață	Da

Dimensions Drawings

Additional EMC Input Filters

Dimensions



Dimensions in mm

a	b	c	G	H	Ø
107	195	35	85	180	4.5

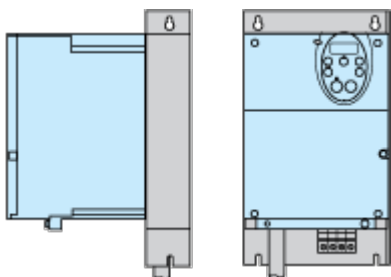
Dimensions in in.

a	b	c	G	H	Ø
4.12	7.68	1.38	3.35	7.09	0.18

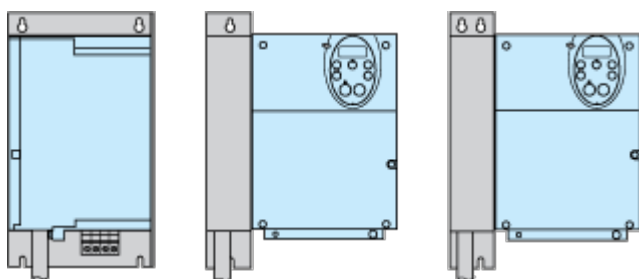
Mounting and Clearance

Additional EMC Input Filter

Mounting the Filter under the Drive

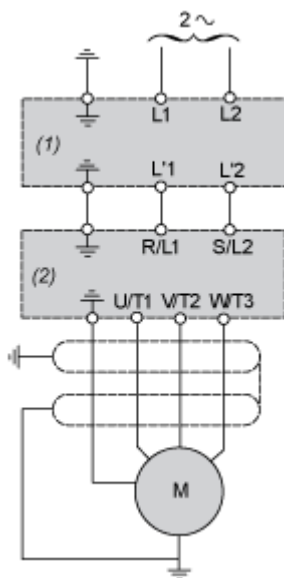


Mounting the Filter next to the Drive



Connections and Schema

Recommended Schema



- (1) Filter
- (2) Drive