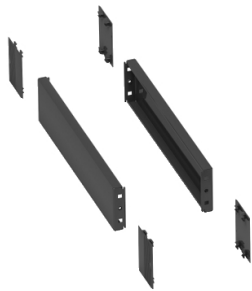


Fișă tehnică produs

Specificatii



Plinta laterala 300x100mm.
RAL7022. IP30. IK10

NSYSPS3100SD

Principale

Gama	PanelSeT
categorii accesorii / piese de schimb	Accesoriu cofret
Tip produs sau componenta	Panou lateral plinta
Aplicatie	Multifuncțional
Dimensiunile nominale ale carcasei	-
compozitie dispozitiv	elemente de fixare 4 corner cover 2 panou lateral
Compatibilitate gama	PanelSeT S3D PanelSeT CRN
suport de montare	Front plinth

Suplimentare

mod de fixare	Cu surub
material	Tabla de otel
culoare	Gri (RAL 7022)
finisare suprafata	Pudră epoxy-poliester
inaltime	100 mm
latime	Nominal: 300 mm
adancime	300 mm

Mediu

grad de protectie IP	IP30 (complete plinth)
grad de protectie IK	IK10 (resistance to external mechanical impacts)

Unitati de ambalare

Unitate de masura pentru prima forma de impachetare	PCE
Număr de produse în pachet	1
Inaltime prima forma de impachetare	5,800 cm
Latime prima forma de impachetare	10,800 cm
Lungime prima forma de impachetare	11,300 cm
Greutate colet(Lbs)	574,000 g
Unitate de masura pentru a doua forma de impachetare	PAM

Numar unitati in a doua forma de impachetare	150
Inaltime a doua forma de impachetare	50,000 cm
Latime a doua forma de impachetare	100,000 cm
Lungime a doua forma de impachetare	120,000 cm
Greutate a doua forma de impachetare	120,000 kg

Garanție contractuală

Garantie (in luni)	18
--------------------	----

Schneider Electric isi propune sa atinga nivelul Net Zero pana in 2050 prin parteneriate la nivelul lantului de aprovizionare, materiale cu impact mai redus si circularitate, prin campania „Use Better, Use Longer, Use Again” pentru a extinde durata de viata a produselor si reciclabilitatea.

[Environmental Data explicate >](#)

[Cum evaluam sustenabilitatea produselor >](#)

Amprenta de mediu

Amprenta de carbon totala pe durata de viata	4 kg CO2 eq.
Amprenta de carbon a fazei de fabricație [A1–A3]	2 kg CO2 eq.
Amprenta de carbon a fazei de distribuție [A4]	0.1 kg CO2 eq.
Amprenta de carbon a fazei de instalare [A5]	0.1 kg CO2 eq.
Amprenta de carbon a fazei de utilizare [B2, B3, B4, B6]	0 kg CO2 eq.
Amprenta de carbon a fazei de sfârșit de viață [C1–C4]	1 kg CO2 eq.
Raport de mediu	Profilul ambiental al produsului

Use Better

Materiale si ambalare

Pachet cu carton reciclabil	Nu
Ambalaj fara plastic	Nu
Numar SCIP	52da316e-d4e1-4114-85c0-32a03b2934fd
Directiva RoHS a UE	Conform Prin Scutire
Regulamentul REACH	Referința conține SVHC peste prag

Use Longer

Prelungire durata de viata

Reparare	Nu
----------	----

Use Again

Reambalare si refabricare

Potentialul de reciclabilitate, in %	98
Profil circularitate	Nu sunt necesare operatii de reciclare speciale
Preluare la sfarsitul duratei de viata	Da