

Fișă tehnică produs

Specificatii



Clema Mentinere Plastic, pentru Soclu Releu de Interfata Rsz

RSZR215

Principale

gama de produse	Harmony Electromechanical Relays
categoriile accesoriilor / piese de schimb	Accesorii pentru montaj
Tip produs sau componenta	Maintaining clamp
destinatia produs	RSB relay

Suplimentare

material accesoriu	Plastic
compatibilitate produs	Soclu RSZ (1 C/O) Soclu RSZ (2 C/O)
cantitate indivizibila de vanzare	10
greutate produs	0,002 kg

Unitati de ambalare

Unitate de masura pentru prima forma de impachetare	PCE
Numar unitati in prima forma de impachetare	1
Inaltime prima forma de impachetare	2,500 cm
Latime prima forma de impachetare	1,700 cm
Lungime prima forma de impachetare	2,570 cm
Greutate prima forma de impachetare	1,500 g
Unitate de masura pentru a doua forma de impachetare	BB1
Numar unitati in a doua forma de impachetare	10
Inaltime a doua forma de impachetare	2,500 cm
Latime a doua forma de impachetare	7,000 cm
Lungime a doua forma de impachetare	10,000 cm
Greutate a doua forma de impachetare	17,000 g
Unitate de masura pentru a treia forma de impachetare	S02
Numar unitati in a treia forma de impachetare	1000
Inaltime a treia forma de impachetare	15,000 cm
Latime a treia forma de impachetare	30,000 cm

Lungime a treia forma de impachetare	40,000 cm
---	-----------

Greutate a treia forma de impachetare	1,973 kg
--	----------

Garanție contractuală

Garantie	18 luni
----------	---------

Environmental Data

Schneider Electric isi propune sa atinga nivelul Net Zero pana in 2050 prin parteneriate la nivelul lantului de aprovizionare, materiale cu impact mai redus si circularitate, prin campania „Use Better, Use Longer, Use Again” pentru a extinde durata de viata a produselor si reciclabilitatea.

[Environmental Data explicate >](#)

[Cum evaluam sustenabilitatea produselor >](#)

Amprenta de mediu

Amprenta de carbon (kg CO2 eq.) 1

Raport de mediu [Profilul ambiental al produsului](#)

Use Better

Materiale si ambalare

Pachet cu carton reciclabil Da

Ambalaj fara plastic Nu

[Directiva RoHS UE](#) Conformitate proactiva (Produs in afara domeniului de aplicare a EU RoHS)

Regulamentul REACH [Declaratia REACH](#)

Use Again

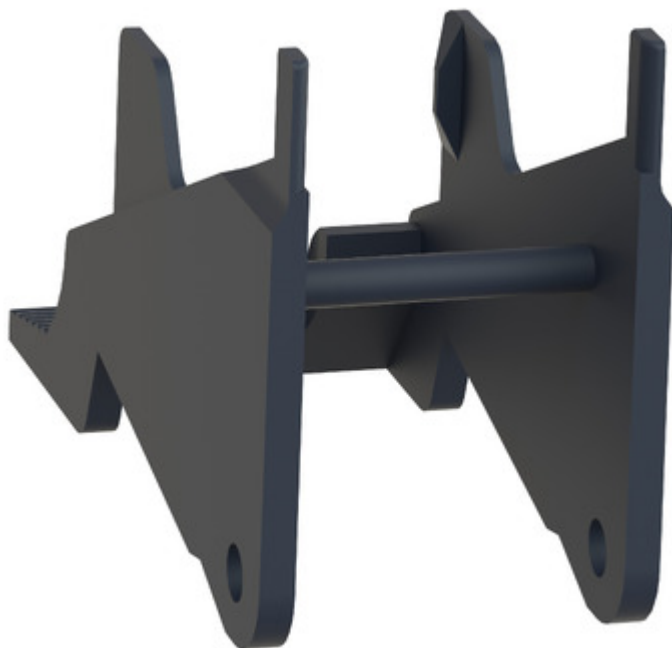
Reambalare si refabricare

Profil circularitate Nu sunt necesare operatii de reciclare speciale

Preluare la sfarsitul duratei de viata No

Image of product / Alternate images

Alternative



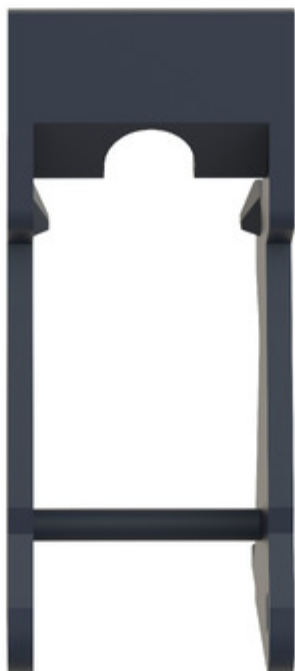




Image of product in real life situation

