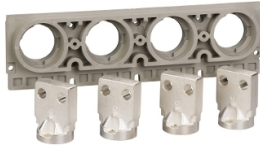


Fișă tehnică produs

Specificatii



Conexiuni Orizontale Spate, amonte, 3P, Fix, 630A-1600A, pentru ComPact NS, MasterPact NT, EasyPact MVS

33606

Principale

gama de produse	Masterpact NT Noua generatie ComPacT NS 630b...1600
Tip produs sau componenta	Conexiune spate
categoriile accesoriilor / piese de schimb	Accesorii de conectare
Compatibilitate gama	Masterpact MasterPact NT Compact ComPact NS630b...1600
descriere poli	3P
mod de montare	Fix
[In] curent nominal	630...1600 A

Suplimentare

locul conexiunii	Spate
localizare pe dispozitiv	Sus
pozitie de conectare	Orizantal
pasul conexiunii	70 mm

Unitati de ambalare

Unitate de masura pentru prima forma de impachetare	PCE
Număr de produse în pachet	1
Inaltime prima forma de impachetare	3,0 cm
Latime prima forma de impachetare	8,0 cm
Lungime prima forma de impachetare	20,0 cm
Greutate colet(Lbs)	2,264 kg

Garanție contractuală

Garantie (in luni)	18
--------------------	----

Declinare de responsabilitate: Această documentație nu se substituie și nu trebuie utilizată pentru stabilirea adecvării sau fiabilității acestor produse pentru aplicații utilizator.


Environmental Data

Schneider Electric își propune să atingă nivelul Net Zero până în 2050 prin parteneriate la nivelul lanțului de aprovizionare, materiale cu impact mai redus și circularitate, prin campania „Use Better, Use Longer, Use Again” pentru a extinde durata de viață a produselor și reciclabilitatea.


[Environmental Data explicate >](#)

[Cum evaluăm sustenabilitatea produselor >](#)


Use Better

 Materiale și ambalare	
Pachet cu carton reciclabil	Da
Ambalaj fără plastic	Nu
Numar SCIP	E7a5b1d6-8e9e-451e-9030-f88377fff7b1
Directiva RoHS a UE	Conform
Regulamentul REACH	Referința nu conține SVHC peste prag
Statut de indemn de halogen	Produs cu piese din plastic fără halogen
Nu conține silicon	Da

Use Longer

 Prelungire durată de viață	
Reparare	Nu

Use Again

 Reambalare și refabricare	
Preluare la sfârșitul duratei de viață	Da