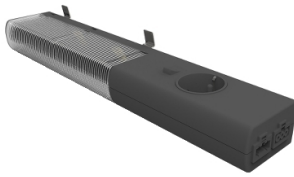


Fișă tehnică produs

Specificatii

Lampa Multi-Fixare Cu Led Cu Priza Ute, 230 V Ac, 10W



NSYLAMLDF

Principale

gama de produse	Prize de iluminat și de forță
categoriile accesorii / piese de schimb	Accesorii iluminat
Tip produs sau componenta	Lampa
aplicatie a dispozitivului	Multifuncțional
Compoziție dispozitiv	1 lampa 1 elemente de fixare
factor putere	0,9

Suplimentare

standard priza	Francez
putere nominala lampa	10 W
[Ue] tensiune nominala de functionare	230 V c.a. 50/60 Hz
baza bec	LED integral
tip bec	LED
tip de control	Contact integrat
Flux luminos	950 lm
temperatura de culoare	4000 K
durata de service in ore	25000 H
conexiune electrica	Cablu conector rapid 3 m nu este furnizat Cablu conector rapid 1 m nu este furnizat
suport de montare	Părți metalice Consola Sina DIN
mod de fixare	Suruburi Clipsare Fixare magnetică
Compatibilitate gama	Spacial PanelSeT
material	PC (UL94 V-0)
lungime	372 mm
inaltime	63 mm
latime	40 mm
culoare	Negru (RAL 9005)

Mediu

grad de protectie IP	IP20 conforming to SR EN 60529
clasa de izolatie electrica	Clasa 1
compatibilitate electromagnetica	Imunitate EMC conformitate cu EN 55015
standarde	IEC 60598 UL 94 UL 508 A EN 55015 UL 1598 UL 8750
temperatura ambientala de functionare	-16...65 °C
temperatura ambietala pentru depozitare	-10...60 °C

Unitati de ambalare

Unitate de masura pentru prima forma de impachetare	PCE
Număr de produse în pachet	1
Inaltime prima forma de impachetare	6,000 cm
Latime prima forma de impachetare	8,000 cm
Lungime prima forma de impachetare	40,000 cm
Greutate colet(Lbs)	848,000 g
Unitate de masura pentru a doua forma de impachetare	CAR
Numar unitati in a doua forma de impachetare	10
Inaltime a doua forma de impachetare	32,000 cm
Latime a doua forma de impachetare	62,000 cm
Lungime a doua forma de impachetare	27,000 cm
Greutate a doua forma de impachetare	8,856 kg
Unitate de masura pentru a treia forma de impachetare	PAM
Numar unitati in a treia forma de impachetare	590
Inaltime a treia forma de impachetare	178,000 cm
Latime a treia forma de impachetare	100,000 cm
Lungime a treia forma de impachetare	120,000 cm
Greutate a treia forma de impachetare	536,000 kg

Garanție contractuală

Garantie (in luni)	18
---------------------------	----

Schneider Electric isi propune sa atinga nivelul Net Zero pana in 2050 prin parteneriate la nivelul lantului de aprovizionare, materiale cu impact mai redus si circularitate, prin campania „Use Better, Use Longer, Use Again” pentru a extinde durata de viata a produselor si reciclabilitatea.

[Environmental Data explicate >](#)

[Cum evaluam sustenabilitatea produselor >](#)

Amprenta de mediu

Amprenta de carbon totala pe durata de viata	61 kg CO2 eq.
Amprenta de carbon a fazei de fabricație [A1–A3]	8 kg CO2 eq.
Amprenta de carbon a fazei de distribuție [A4]	0.2 kg CO2 eq.
Amprenta de carbon a fazei de instalare [A5]	0.2 kg CO2 eq.
Amprenta de carbon a fazei de utilizare [B2, B3, B4, B6]	51 kg CO2 eq.
Amprenta de carbon a fazei de sfârșit de viață [C1–C4]	1 kg CO2 eq.
Raport de mediu	Profilul ambiental al produsului

Use Better

Materiale si ambalare

Pachet cu carton reciclabil	Nu
Ambalaj fara plastic	Nu
Directiva RoHS a UE	Conform
Regulamentul REACH	Referinta nu contine SVHC peste prag

Use Longer

Prelungire durata de viata

Reparare	Nu
----------	----

Use Again

Reambalare si refabricare

Potentialul de reciclabilitate, in %	36
Profil circularitate	Informatii privind sfarsitul duratei de viata
Preluare la sfarsitul duratei de viata	Da
Eticheta WEEE	 În Uniunea Europeana, produsele trebuie reciclate respectand sistemul specific de colectare a deseurilor si nu trebuie sa ajunga in pubelele de colectare a deseurilor menajere.