

Fișă tehnică produs

Specificatii



Filtru Emc Suplimentar S1 S2 M3 - Alimentare Trifazica - 7 A

VW3A31402

Principale

gama de produse	Altivar
Tip produs sau componenta	Filtru de intrare EMC
Compatibilitate gama	Lexium 05 Altivar 312 Solar Altivar 312 Altivar Machine ATV320
compatibilitate produs	ATV312H018M3 ATV312H037M3 ATV312H055M3 ATV312H075M3 LXM05AD10M3X LXM05BD10M3X Variable speed drive ATV320...C0,18 kW, 200...240 V trifazic Variable speed drive ATV320...C0,37 kW, 200...240 V trifazic Variable speed drive ATV320...C0,55 kW, 200...240 V trifazic Variable speed drive ATV320...C0,75 kW, 200...240 V trifazic
aplicatie specifica produsului	Filtru de intrare cu interferente radio
[In] curent nominal	7 A
pierderi termice	2,6 W pentru ATV31H018M3X
numar faze in retea	Trifazic

Suplimentare

maximum earth leakage current	7 mA 50 Hz
power supply voltage	200...240 V
toleranta	10 %
greutate produs	0,65 kg 0,55 kg

Mediu

grad de protectie IP	IP20 IP41 (partea de sus)
umiditate relativa	0...93 % conformitate cu IEC 68-2-3
temperatura ambientala de utilizare	-10...50 °C
temperatura ambietala pentru depozitare	-25...70 °C
altitudinea de functionare	<= 1000 m fără declasarea curentului 1000...3000 m cu declasarea curentului cu 1 % pe 100 m
rezistenta la vibratii	1 gn (f= 13...150 Hz) conforming to IEC 60068-2-6 1.5 mm vârf la vârf (f= 3...13 Hz) conforming to IEC 60068-2-6
rezistenta la socuri	15 gn pentru 11 ms conformitate cu IEC 60068-2-27

standarde IEC 61800-3

Unitati de ambalare

Unitate de masura pentru prima forma de impachetare PCE

Număr de produse în pachet 1

Înălțime prima forma de impachetare 5 cm

Latime prima forma de impachetare 18,6 cm

Lungime prima forma de impachetare 24,2 cm

Greutate colet(Lbs) 542 g

Unitate de masura pentru a doua forma de impachetare S03

Numar unitati in a doua forma de impachetare 7

Înălțime a doua forma de impachetare 30 cm

Latime a doua forma de impachetare 30 cm

Lungime a doua forma de impachetare 40 cm

Greutate a doua forma de impachetare 4,328 kg

Garanție contractuală

Garantie (in luni) 18


Environmental Data

Schneider Electric își propune să atingă nivelul Net Zero până în 2050 prin parteneriate la nivelul lanțului de aprovizionare, materiale cu impact mai redus și circularitate, prin campania „Use Better, Use Longer, Use Again” pentru a extinde durata de viață a produselor și reciclabilitatea.


[Environmental Data explicate >](#)

[Cum evaluăm sustenabilitatea produselor >](#)


Use Better

 Materiale și ambalare	
Pachet cu carton reciclabil	Nu
Ambalaj fără plastic	Nu
Directiva RoHS a UE	Conform
Regulamentul REACH	Referința conține SVHC peste prag

Use Longer

 Prelungire durată de viață	
Reparare	Nu

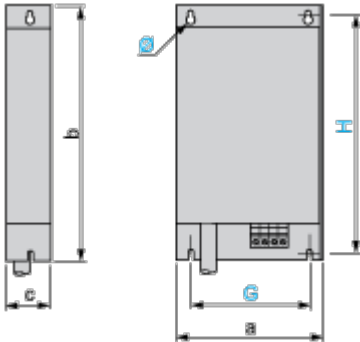
Use Again

 Reambalare și refabricare	
Preluare la sfârșitul duratei de viață	Da

Dimensions Drawings

Additional EMC Input Filters

Dimensions



Dimensions in mm

a	b	c	G	H	Ø
72	195	37	52	180	4.5

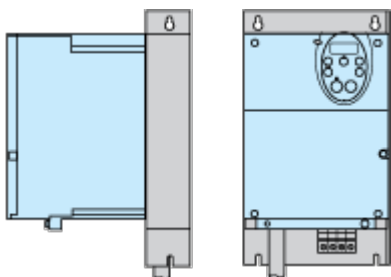
Dimensions in in.

a	b	c	G	H	Ø
2.83	7.68	1.46	2.05	7.09	0.18

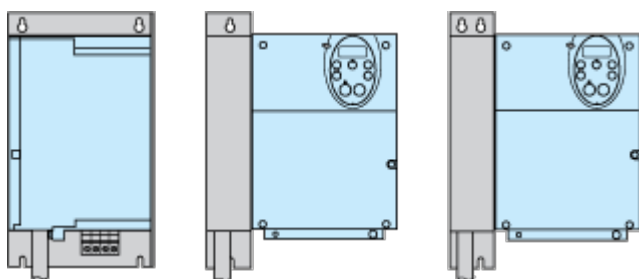
Mounting and Clearance

Additional EMC Input Filter

Mounting the Filter under the Drive

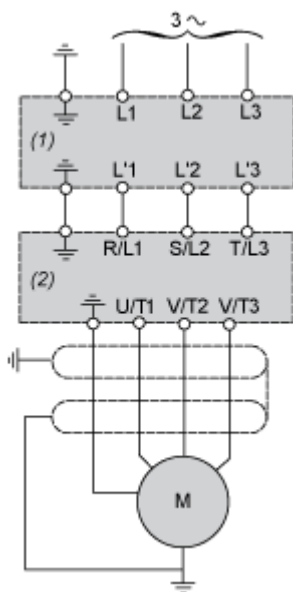


Mounting the Filter next to the Drive



Connections and Schema

Recommended Schema



- (1) Filter
- (2) Drive