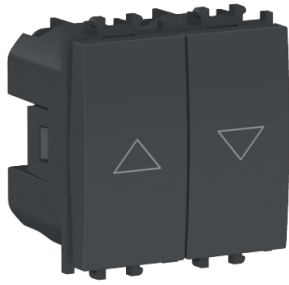


# Fișă tehnică produs

Specificatii



## Easy Styl, Intrerupator jaluzele, 2M, negru

LMR0712003

### Principale

<b>gama de produse</b>	Easy Styl
<b>Gama</b>	Easy Styl
<b>Tip produs sau componenta</b>	Intrerupator
<b>prezentare dispozitiv</b>	Mecanism
<b>functie de comutare</b>	Intrerupator storuri/jaluzele
<b>numar de module</b>	2 module
<b>actuator</b>	Clapeta
<b>aplicatie a dispozitivului</b>	Control
<b>Compatibilitate gama</b>	Easy Styl
<b>mod de fixare</b>	Clipsare
<b>culoare</b>	Negru (RAL 9005)
<b>finisare suprafata</b>	Lucios
<b>tip de ambalaj</b>	Flow-pack
<b>curent nominal</b>	10 AX la 250 V c.a. 50/60 Hz
<b>capacitate conexiune de prindere</b>	$\leq 2 \times 2.5 \text{ mm}^2$ pentru rigid sau flexibil cablu(ri)
<b>lungime de dezizolare conductor</b>	10...12,5 mm
<b>Material</b>	ABS + PC
<b>inaltime</b>	51 mm
<b>latime</b>	44 mm
<b>adancime</b>	34 mm
<b>standarde</b>	EN/IEC 60669-1
<b>certificari produs</b>	TSE
<b>grad de protectie IK</b>	IK01
<b>grad de protectie IP</b>	IP20

### Unitati de ambalare

<b>Unitate de masura pentru prima forma de impachetare</b>	PCE
<b>Număr de produse în pachet</b>	1
<b>Inaltime prima forma de impachetare</b>	4,000 cm
<b>Latime prima forma de impachetare</b>	4,500 cm
<b>Lungime prima forma de impachetare</b>	4,500 cm

Greutate colet(Lbs)	42,000 g
Unitate de masura pentru a doua forma de impachetare	BB1
Numar unitati in a doua forma de impachetare	10
Inaltime a doua forma de impachetare	5,500 cm
Latime a doua forma de impachetare	12,000 cm
Lungime a doua forma de impachetare	24,000 cm
Greutate a doua forma de impachetare	465,000 g
Unitate de masura pentru a treia forma de impachetare	S04
Numar unitati in a treia forma de impachetare	120
Inaltime a treia forma de impachetare	30,000 cm
Latime a treia forma de impachetare	40,000 cm
Lungime a treia forma de impachetare	60,000 cm
Greutate a treia forma de impachetare	5,842 kg

## Garanție contractuală

Garantie (in luni)	18
--------------------	----

Schneider Electric își propune să atingă nivelul Net Zero până în 2050 prin parteneriate la nivelul lanțului de aprovizionare, materiale cu impact mai redus și circularitate, prin campania „Use Better, Use Longer, Use Again” pentru a extinde durata de viață a produselor și reciclabilitatea.

[Environmental Data explicate >](#)

[Cum evaluăm sustenabilitatea produselor >](#)

### **Amprenta de mediu**

Amprenta de carbon totală pe durata de viață	0.5 kg CO2 eq.
Amprenta de carbon a fazei de fabricație [A1–A3]	0.3 kg CO2 eq.
Amprenta de carbon a fazei de distribuție [A4]	0 kg CO2 eq.
Amprenta de carbon a fazei de instalare [A5]	0 kg CO2 eq.
Amprenta de carbon a fazei de utilizare [B2, B3, B4, B6]	0.1 kg CO2 eq.
Amprenta de carbon a fazei de sfârșit de viață [C1–C4]	0.1 kg CO2 eq.

### **Use Better**

#### **Materiale și ambalare**

Pachet cu carton reciclabil	Da
Ambalaj fără plastic	Nu
Directiva RoHS a UE	<a href="#">Conform</a>
Regulamentul REACH	<a href="#">Referința nu conține SVHC peste prag</a>
Statut de îndemn de halogen	Produs fără halogen
Nu conține PVC	Nu


### **Use Longer**

#### **Prelungire durată de viață**

Reparare	Nu
----------	----

### **Use Again**

#### **Reambalare și refabricare**

Potentialul de reciclabilitate, în %	46
Preluare la sfârșitul duratei de viață	No
Eticheta WEEE	 În Uniunea Europeană, produsele trebuie reciclate respectând sistemul specific de colectare a deșeurilor și nu trebuie să ajungă în puștele de colectare a deșeurilor menajere.