

Fișă tehnică produs

Specificatii



Priza Rsz, Contact Separat, 12 A, <Lt/> 300 V C.A., Conector cu surub

RSZE1S35M

Principale

gama de produse	Harmony Electromechanical Relays
nume scurt al dispozitivului	RSZ
Tip produs sau componenta	Priza
compatibilitate produs	Releu ambrășabil RSB with 1 C/O contact at 12 A
tip si compozitie contacte	1 C/O
[Ith] curent termic conventional in aer liber	12 A

Suplimentare

forma a pinului	Plat
[Ue] tensiune nominala de functionare	< 250 V c.a.
aranjare borne de contact	Separat
conexiuni - borne	Conectori cu surub, 1 x 0.25...1 x 2.5 mm ² (AWG 22...AWG 14) flexibil cu pini Conectori cu surub, 2 x 0.25...2 x 1 mm ² (AWG 22...AWG 17) flexibil cu pini Conectori cu surub, 1 x 0.5...1 x 2.5 mm ² (AWG 20...AWG 14) solid fara terminale de cablu Conectori cu surub, 2 x 0.5...2 x 1.5 mm ² (AWG 20...AWG 16) solid fara terminale de cablu
cuplu de strangere	< 0.8 N.m pentru M3 șurub(uri)
mod de fixare	Cu surub (panou) Prindere (sina DIN simetrica, 35 mm)
[Uimp] tensiune nominala de tinere la impuls	3,6 kV
categorie de supratensiune	III
Grad de poluare	3
cantitate indivizibila de vanzare	10
latime	15,5 mm

Mediu

grad de protectie IP	IP20 conforming to SR EN 60529
standarde	IEC 61984
certificari produs	UL CSA
marcaj	CE
temperatura ambietala pentru depozitare	-40...85 °C
temperatura ambientala de functionare	-25...85 °C

Unitati de ambalare

Unitate de masura pentru prima forma de impachetare	PCE
Numar unitati in prima forma de impachetare	1
Inaltime prima forma de impachetare	7,000 cm
Latime prima forma de impachetare	9,000 cm
Lungime prima forma de impachetare	8,500 cm
Greutate prima forma de impachetare	31,000 g
Unitate de masura pentru a doua forma de impachetare	BB1
Numar unitati in a doua forma de impachetare	10
Inaltime a doua forma de impachetare	7,000 cm
Latime a doua forma de impachetare	9,000 cm
Lungime a doua forma de impachetare	17,000 cm
Greutate a doua forma de impachetare	353,000 g
Unitate de masura pentru a treia forma de impachetare	S03
Numar unitati in a treia forma de impachetare	240
Inaltime a treia forma de impachetare	30,000 cm
Latime a treia forma de impachetare	30,000 cm
Lungime a treia forma de impachetare	40,000 cm
Greutate a treia forma de impachetare	9,148 kg

Garanție contractuală

Garantie	18 luni
----------	---------

Environmental Data

Schneider Electric isi propune sa atinga nivelul Net Zero pana in 2050 prin parteneriate la nivelul lantului de aprovizionare, materiale cu impact mai redus si circularitate, prin campania „Use Better, Use Longer, Use Again” pentru a extinde durata de viata a produselor si reciclabilitatea.

[Environmental Data explicate >](#)

[Cum evaluam sustenabilitatea produselor >](#)

Amprenta de mediu

Amprenta de carbon (kg CO2 eq.) 1

Raport de mediu [Profilul ambiental al produsului](#)

Use Better

Materiale si ambalare

Pachet cu carton reciclabil Da

Ambalaj fara plastic Da

[Directiva RoHS UE](#) Conformitate proactiva (Produs in afara domeniului de aplicare a EU RoHS)

Regulamentul REACH [Declaratia REACH](#)

Use Again

Reambalare si refabricare

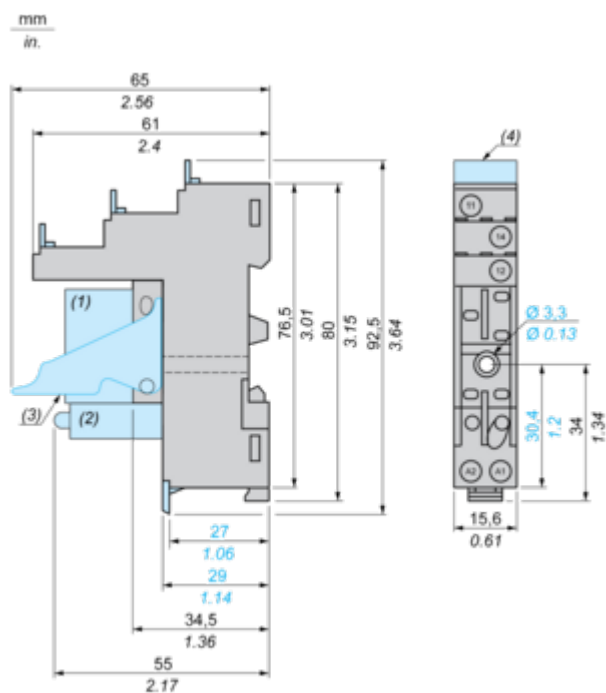
Profil circularitate Nu sunt necesare operatii de reciclare speciale

Preluare la sfarsitul duratei de viata No

DEEE  Produsul trebuie sa fie eliminat de pe piata din Uniunea Europeana dupa colectarea specifica a deseurilor si sa nu ajunga niciodata in pubele de gunoi

Dimensions Drawings

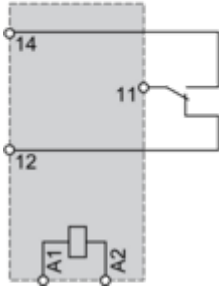
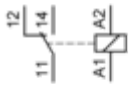
Dimensions



- (1) Relays
- (2) Protection module
- (3) Maintaining clamp
- (4) Legend

Connections and Schema

Wiring Diagram



NOTE: For DC input, A1 have to be +, otherwise it would short circuit from protection module

Technical Illustration

Dimensions

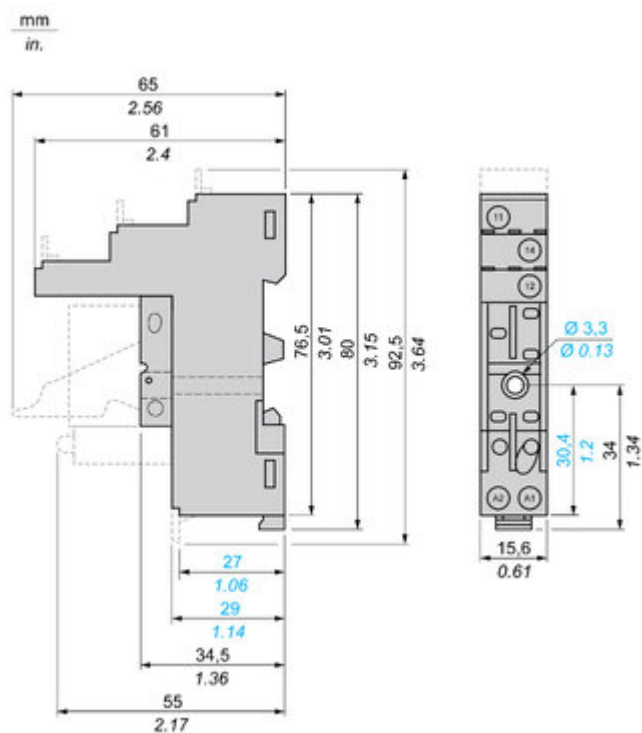


Image of product / Alternate images

Alternative





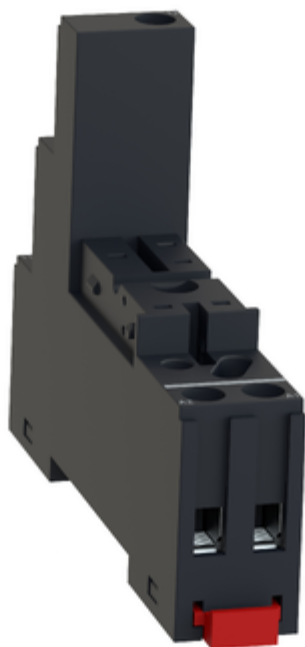


Image of product in real life situation

