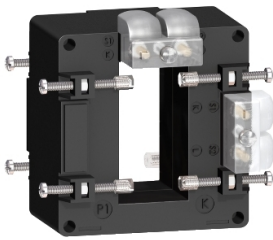


Fișă tehnică produs

Specificatii



Transformator de curent tropicalizat 1500 5 Iesire Dubla Pentru Bare Colectoare

METSECT5DA150

Principale

Gama	PowerLogic
Tip produs sau componenta	Transformator de curent
nume produs	CT
curent secundar	5 A
clasa de precizie	Clasa 0.5 la 20 VA Clasa 1 la 25 VA
[In] curent nominal	1500 A

Suplimentare

tip transformator de curent	Pe picioare izolante pentru bara colectoare Solid core
raport transformator de curent	1500/5
[Ith] curent termic conventional in aer liber	60 kA
curent de rezistenta dinamic	2.5 Ith
factor de siguranta maxim	5
[Ue] tensiune nominala	< 720 V c.a. 50/60 Hz
[Ui] tensiune nominala de izolatie	3 kV
mod de montare	Surub de blocare izolat
suport de montare	Bara colectoare
latime	Exterior: 90 mm Interior: 32 mm
inaltime	Exterior: 94 mm Interior: 65 mm
adancime	Rama : 40 mm Total : 90 mm
greutate produs	0,666 kg
[Uimp] tensiune de tinere la impuls	3 kV
clasa de izolatie electrica	Clasa B
deschidere a barelor	65 x 32
etansare	Cu

Mediu

Standarde	VDE 0414 IEC 61869-2
-----------	-------------------------

certificari produs	EAC UE
grad de protectie IP	IP20
umiditate relativa	0...95 %
temperatura ambientala de functionare	-25...50 °C

Unitati de ambalare

Unitate de masura pentru prima forma de impachetare	PCE
Număr de produse în pachet	1
Inaltime prima forma de impachetare	10,500 cm
Latime prima forma de impachetare	9,500 cm
Lungime prima forma de impachetare	10,000 cm
Greutate colet(Lbs)	654,200 g
Unitate de masura pentru a doua forma de impachetare	S03
Numar unitati in a doua forma de impachetare	16
Inaltime a doua forma de impachetare	30,000 cm
Latime a doua forma de impachetare	30,000 cm
Lungime a doua forma de impachetare	40,000 cm
Greutate a doua forma de impachetare	10,867 kg

Garanție contractuală

Garantie (in luni)	18
--------------------	----

Schneider Electric isi propune sa atinga nivelul Net Zero pana in 2050 prin parteneriate la nivelul lantului de aprovizionare, materiale cu impact mai redus si circularitate, prin campania „Use Better, Use Longer, Use Again” pentru a extinde durata de viata a produselor si reciclabilitatea.

[Environmental Data explicate >](#)

[Cum evaluam sustenabilitatea produselor >](#)

Amprenta de mediu

Amprenta de carbon totala pe durata de viata	102 kg CO2 eq.
Amprenta de carbon a fazei de fabricație [A1–A3]	5 kg CO2 eq.
Amprenta de carbon a fazei de distribuție [A4]	0.5 kg CO2 eq.
Amprenta de carbon a fazei de instalare [A5]	0.1 kg CO2 eq.
Amprenta de carbon a fazei de utilizare [B2, B3, B4, B6]	95 kg CO2 eq.
Amprenta de carbon a fazei de sfârșit de viață [C1–C4]	0.9 kg CO2 eq.
Raport de mediu	Profilul ambiental al produsului

Use Better

Materiale si ambalare

Pachet cu carton reciclabil	Nu
Ambalaj fara plastic	Nu
Numar SCIP	7fb9d646-ea73-4188-b5eb-a6842aaaae5c
Directiva RoHS a UE	Conform Prin Scutire
Regulamentul REACH	Referința conține SVHC peste prag

Use Longer

Prelungire durata de viata

Reparare	Nu
----------	----

Use Again

Reambalare si refabricare

Potentialul de reciclabilitate, in %	83
Profil circularitate	Informatii privind sfarsitul duratei de viata
Preluare la sfarsitul duratei de viata	Da
Eticheta WEEE	 În Uniunea Europeana, produsele trebuie reciclate respectand sistemul specific de colectare a deseurilor si nu trebuie sa ajunga in pubelele de colectare a deseurilor menajere.