

Fișă tehnică produs

Specificatii



SpaceLogic, Display 7" BACnet/IP, negru

HMIST6400SL

Principale

latime	208 mm
certificari produs	UE UL
greutate produs	0,8 kg
Tip produs sau componenta	Ecran panou tactil
inaltime	153 mm
material carcasa	PC
directive	2014/35/EU - directiva joasa tensiune 2014/30/EU - directiva de compatibilitate electromagnetica
temperatura ambietala pentru depozitare	-20...60 °C
adancime	45 mm
tip afisaj	TFT LCD color
dimensiune afisaj	7 inch
temperatura ambietala de functionare	0...50 °C
rezolutie afisaj	800 x 480 pixeli WVGA
Communication port support	Ethernet 10/100BASE
[Us] tensiune de alimentare nominala	24 V c.c. +/- 20 %
Standarde	EN 61000-6-4 EN 61000-6-2 EN 61131-2 UL 61010-2-201 IEC 61326-1
Umiditate relativa	10...90 % fara condensare
gama de produse	Operator Display ST6
marca de produs	Schneider Electric

Suplimentare

curentul de varf	30 A
panou tactil	Senzor analogic rezistiv cu o singura atingere
putere consumata in W	9 W
font caractere	ASCII ASCII (caractere europene)
marcaj	CE EAC UL
material fata	Aluminiu

luminozitate	16 niveluri
culoare afisaj	16 milioane de culori
alimentare	Alimentare externa
imunitate la microintreruperi	2 ms
semnalizare locala	LED de stare verde LED de stare portocaliu LED de stare rosu Buzzer
dimensiuni decupaj	190 x 135 mm panel cut dimension
tip de conexiune integrata	1 linia serială COM1 - 1 SUB-D 9-pin female - RS232C (viteza: 2400...115200 bps)partea inferioara 1 linia serială COM2 - mamă RJ45 - RS485 (viteza: 2400...115200 bps)back linia serială COM2 (viteza: 2400...187500 bps)back 1 USB 2.0 tip Apartea inferioara 1 USB 2.0 type micro B 2 Ethernet
mod de fixare	Cu 2 suruburi, montare pe grosimea panoului 1.6...5 mm conformitate cu UL 61010-2-201 Cu 2 suruburi conformitate cu EN 61131-2 Cu 2 suruburi conformitate cu IEC 61000-6-2
ceasin timp real	Incorporat 0...50 °C Incorporat 10...90 % RH
durata de viata pentru retro-iluminare	50.000 ore cu alb

Mediu

altitudine de functionare	2000 m
rezistenta la vibratii	+/- 3.5 mm (f = 5...9 Hz) X, Y, Z directions for 10 cycles (approx. 100 min) conformitate cu EN/IEC 61131-2 9.8 m/s ² (f = 9...150 Hz)
rezistenta la socuri	147 m/s ² pentru 11 ms (X, Y, Z directions for 3 times) conformitate cu EN/IEC 61131-2
grad de protectie NEMA	NEMA 4 panou frontal (utilizare în interior) NEMA 13 front panel (in enclosure)
grad de protectie IP	IP20 conformitate cu IEC 61131-2 (panou posterior) IP65 conformitate cu IEC 61131-2 (panou frontal)

Unitati de ambalare

Unitate de masura pentru prima forma de impachetare	PCE
Număr de produse în pachet	1
Inaltime prima forma de impachetare	27,2 cm
Latime prima forma de impachetare	18,2 cm
Lungime prima forma de impachetare	9,2 cm
Greutate colet(Lbs)	1,02 kg
Unitate de masura pentru a doua forma de impachetare	CAR
Numar unitati in a doua forma de impachetare	6
Inaltime a doua forma de impachetare	39,2 cm
Latime a doua forma de impachetare	29 cm
Lungime a doua forma de impachetare	30,2 cm

Greutate a doua forma de impachetare	6,54 kg
---	---------

Garanție contractuală

Garantie (in luni)	18
--------------------	----


Environmental Data

Schneider Electric isi propune sa atinga nivelul Net Zero pana in 2050 prin parteneriate la nivelul lantului de aprovizionare, materiale cu impact mai redus si circularitate, prin campania „Use Better, Use Longer, Use Again” pentru a extinde durata de viata a produselor si reciclabilitatea.

[Environmental Data explicate >](#)

[Cum evaluam sustenabilitatea produselor >](#)


Use Better

 Materiale si ambalare	
Pachet cu carton reciclabil	Da
Ambalaj fara plastic	Da
Numar SCIP	20694bec-44d9-42c3-8fdd-3861ce15e3ab
Directiva RoHS a UE	Conform Prin Scutire
Regulamentul REACH	Referința contine SVHC peste prag

Use Longer

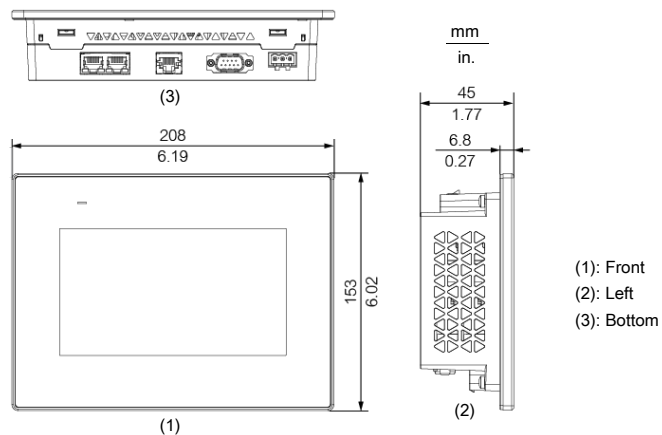
 Prelungire durata de viata	
Reparare	Nu

Use Again

 Reambalare si refabricare	
Preluare la sfarsitul duratei de viata	Da

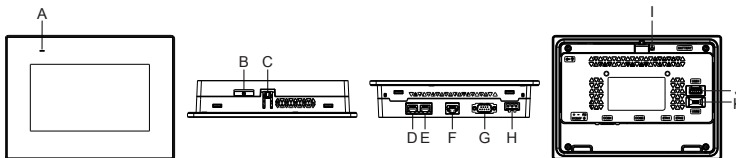
Technical Illustration

Dimensions



Technical Illustration

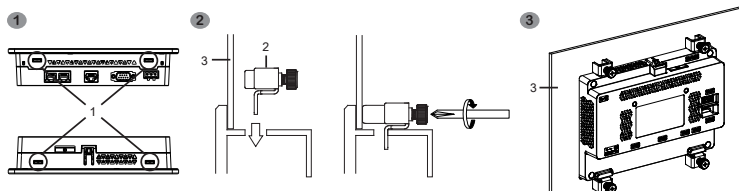
Exploded view



- A. Status LED
- B. Battery slot
- C. Hook
- D. Ethernet interface (ETH2) – Not used
- E. Ethernet interface (ETH1)
- F. Serial interface (RJ-45, RS-485) (COM2) – Not used
- G. Serial interface (RS-232C) (COM1) – Not used
- H. Power plug connector
- I. Safety alert symbol
- J. USB (Type A) interface (USB1)
- K. USB (micro-B) interface (USB2)

Technical illustration

Product Installation



- 1. Insertion slots
- 2. Installation fastener
- 3. Installation panel

Technical illustration

Product Installation

