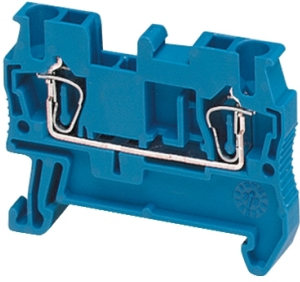


# Fișă tehnică produs

Specificatii



## Bloc terminal cu surub, 2 pct, 2.5 MM<sup>2</sup>, albastru

NSYTRR22BL

### Principale

Gama	Linergy
nume produs	Linergy TR
Tip produs sau componenta	Bloc de conexiuni
nume scurt al dispozitivului	TRR
categoriile accesoriilor / piese de schimb	Accesoriu de conectare
tip cutie de borne	Traversare
nivelul blocului terminal	1
mod de montare	Clipsabil
sectiune nominala	2,5 mm <sup>2</sup>
lungime	48,5 mm
culoare	Albastru
Cantitate pe set	Set de 50

### Suplimentare

latime	5,2 mm
inaltime	36,5 mm
conexiuni - borne	1 x bornă cu arc amonte 1 x bornă cu arc aval
number of connections	2
pozitie de conectare	Sus
numarul de intrari de masurare	2
sectiune cablu	0,08...2,5 mm <sup>2</sup> , flexibil fara 0,08...4 mm <sup>2</sup> , solid cu 0,2...2,5 mm <sup>2</sup> , flexibil cu 0,08...4 mm <sup>2</sup> , solid fara
lungime de dezizolare conductor	10 mm
tip instrument	Connection:flat screwdriver Disconnection:flat screwdriver
[Ue] tensiune nominala de functionare	600 V CSA 800 V conformitate cu EN/IEC 60947-7-1 600 V UL
[In] curent nominal	20 A CSA 20 A UL 24 A conformitate cu EN/IEC 60947-7-1

Declinare de responsabilitate: Această documentație nu se substituie și nu trebuie utilizată pentru stabilirea adecvării sau fiabilității acestor produse pentru aplicații utilizator.

<b>Material</b>	Poliamida 6/6: carcasă izolantă Copper alloy: conector și șurub Copper alloy: legătura de conectare comuna Chromium-nickel steel: spring
<b>pierdere dielectrică</b>	0,01 at 1 MHz conformitate cu IEC 60250 0,01 at 1 MHz conformitate cu VDE 0303-T4
<b>constanta dielectrică</b>	3,7 at 1 MHz
<b>rezistivitate</b>	10000 MΩ.m conformitate cu IEC 60093 10000 MΩ.m conformitate cu VDE 0303-T30
<b>rezistența suprafeței</b>	1000 GΩ conformitate cu IEC 60093 1000 GΩ conformitate cu VDE 0303-T30
<b>rezistența la fluaj</b>	500 CTI (> 400 kB) conformitate cu IEC 60093 500 CTI (> 400 kB) conformitate cu VDE 0303-T30
<b>Intarziere flacara</b>	V0, grosime 0,8 mm conformitate cu UL 94
<b>greutate produs</b>	5,6 g
<b>compatibilitate gama</b>	PrismaSeT G PrismaSeT P PrismaSet HD PrismaSeT Pack 250 PanelSeT Mureva PrismaSeT XS TeSys
<b>Compatibilitate produs</b>	Cabinet Spacial

## Mediu

<b>certificari produs</b>	UL VDE GL DNV CSA
<b>rigiditate dielectrică</b>	1000 V conformitate cu IEC 60243-1
<b>temperatura ambientală de utilizare</b>	-40...130 °C conformitate cu IEC 60216-1 -40...130 °C conformitate cu VDE 0304-T21

## Unitati de ambalare

<b>Unitate de masura pentru prima forma de impachetare</b>	PCE
<b>Număr de produse în pachet</b>	1
<b>Inaltime prima forma de impachetare</b>	4,600 cm
<b>Latime prima forma de impachetare</b>	6,700 cm
<b>Lungime prima forma de impachetare</b>	3,860 cm
<b>Greutate colet(Lbs)</b>	5,000 g
<b>Unitate de masura pentru a doua forma de impachetare</b>	BB1
<b>Numar unitati in a doua forma de impachetare</b>	50
<b>Inaltime a doua forma de impachetare</b>	4,600 cm
<b>Latime a doua forma de impachetare</b>	6,700 cm
<b>Lungime a doua forma de impachetare</b>	27,000 cm
<b>Greutate a doua forma de impachetare</b>	313,000 g
<b>Unitate de masura pentru a treia forma de impachetare</b>	S03

Numar unitati in a treia forma de impachetare	1500
Inaltime a treia forma de impachetare	30,000 cm
Latime a treia forma de impachetare	30,000 cm
Lungime a treia forma de impachetare	40,000 cm
Greutate a treia forma de impachetare	9,912 kg

## Garanție contractuală

Garantie (in luni)	18
--------------------	----

Schneider Electric isi propune sa atinga nivelul Net Zero pana in 2050 prin parteneriate la nivelul lantului de aprovizionare, materiale cu impact mai redus si circularitate, prin campania „Use Better, Use Longer, Use Again” pentru a extinde durata de viata a produselor si reciclabilitatea.

[Environmental Data explicate >](#)

[Cum evaluam sustenabilitatea produselor >](#)

### **Amprenta de mediu**

Amprenta de carbon totala pe durata de viata	5 kg CO2 eq.
Amprenta de carbon a fazei de fabricație [A1–A3]	0 kg CO2 eq.
Amprenta de carbon a fazei de distribuție [A4]	0 kg CO2 eq.
Amprenta de carbon a fazei de instalare [A5]	0 kg CO2 eq.
Amprenta de carbon a fazei de utilizare [B2, B3, B4, B6]	4 kg CO2 eq.
Amprenta de carbon a fazei de sfârșit de viață [C1–C4]	0 kg CO2 eq.
Raport de mediu	<a href="#">Profilul ambiental al produsului</a>

### **Use Better**

#### **Materiale si ambalare**

Pachet cu carton reciclabil	Da
Ambalaj fara plastic	Da
Directiva RoHS a UE	<a href="#">Conform</a>
Regulamentul REACH	<a href="#">Referinta nu contine SVHC peste prag</a>
Statut de indemn de halogen	Produs cu piese din plastic fara halogen
Nu contine PVC	Da
Nu contine silicon	Da

### **Use Longer**

#### **Prelungire durata de viata**

Reparare	Nu
----------	----

### **Use Again**

#### **Reambalare si refabricare**

Potentialul de reciclabilitate, in %	37
Profil circularitate	Nu sunt necesare operatii de reciclare speciale
Preluare la sfarsitul duratei de viata	Da