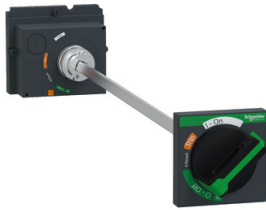


# Fișă tehnică produs

Specificatii



## Maner rotativ extins, ComPacT NSX 100/160/250, negru, lungime arborelui 185 pana la 600 mm, IP55

LV429338T

### Principale

gama de produse	ComPacT NSX100...250 noua generatie
Tip produs sau componenta	Manetă rotativă
Compatibilitate gama	ComPacT noua generatie NSX100...250 Galaxy VS PowerPact Multistandard
tip de accesorii / piese separate	Accesorii de comanda
culoare maner	Negru
culoare placa frontala maner	Negru
stil de montare maner rotativ	Extins

### Suplimentare

blocare cu lacat pentru maner rotativ	Închidere cu lacăt în poziția OFF Intre 1 si 3 lacate
locatie de montare maner rotativ	Fata

### Mediu

grad de protectie IP	IP55
----------------------	------

### Unitati de ambalare

Unitate de masura pentru prima forma de impachetare	PCE
Număr de produse în pachet	1
Inaltime prima forma de impachetare	9,800 cm
Latime prima forma de impachetare	10,300 cm
Lungime prima forma de impachetare	48,500 cm
Greutate colet(Lbs)	658,000 g
Unitate de masura pentru a doua forma de impachetare	S04
Numar unitati in a doua forma de impachetare	6
Inaltime a doua forma de impachetare	30,000 cm
Latime a doua forma de impachetare	40,000 cm
Lungime a doua forma de impachetare	60,000 cm
Greutate a doua forma de impachetare	4,870 kg
Unitate de masura pentru a treia forma de impachetare	P12

Numar unitati in a treia forma de impachetare	72
Inaltime a treia forma de impachetare	105,000 cm
Latime a treia forma de impachetare	80,000 cm
Lungime a treia forma de impachetare	120,000 cm
Greutate a treia forma de impachetare	61,376 kg

## Garanție contractuală

Garantie (in luni)	18
--------------------	----

Schneider Electric isi propune sa atinga nivelul Net Zero pana in 2050 prin parteneriate la nivelul lantului de aprovizionare, materiale cu impact mai redus si circularitate, prin campania „Use Better, Use Longer, Use Again” pentru a extinde durata de viata a produselor si reciclabilitatea.

[Environmental Data explicate >](#)

[Cum evaluam sustenabilitatea produselor >](#)

### **Amprenta de mediu**

Amprenta de carbon totala pe durata de viata	6 kg CO2 eq.
Amprenta de carbon a fazei de fabricație [A1–A3]	4 kg CO2 eq.
Amprenta de carbon a fazei de distribuție [A4]	0.1 kg CO2 eq.
Amprenta de carbon a fazei de instalare [A5]	0.3 kg CO2 eq.
Amprenta de carbon a fazei de utilizare [B2, B3, B4, B6]	0 kg CO2 eq.
Amprenta de carbon a fazei de sfârșit de viață [C1–C4]	2 kg CO2 eq.
Raport de mediu	<a href="#">Profilul ambiental al produsului</a>

### **Use Better**

#### **Materiale si ambalare**

Pachet cu carton reciclabil	Da
Ambalaj fara plastic	Nu
Numar SCIP	A996aaa1-a70f-4d6b-a770-cfa3eae2e33b
Directiva RoHS a UE	<a href="#">Conform Prin Scutire</a>
Regulamentul REACH	<a href="#">Referința conține SVHC peste prag</a>
Statut de indemn de halogen	Produsul conține halogeni peste pragurile admise

### **Use Longer**

#### **Prelungire durata de viata**

Reparare	Nu
----------	----

### **Use Again**

#### **Reambalare si refabricare**

Potentialul de reciclabilitate, in %	65
Profil circularitate	<a href="#">Informatii privind sfarsitul duratei de viata</a>
Preluare la sfarsitul duratei de viata	Da

Offer Marketing Illustration

Product benefits / Features

---



### ComPacT NSX

#### Technical Benefits

- Nominal current: 16 to 630 A and 9 breaking capacities for the 2 sizes of circuit breakers
- 1, 2, 3, and 4 pole versions available
- Large range of electronic and thermal-magnetic protections
- Plug and ready wiring system and communicating accessories
- Integrated earth leakage protection via MicroLogic Vigi (earth leakage circuit breaker - ELCB)
- Advanced trip unit with integrated power metering: I, U, P, E, THD, f, CosPhi

Offer Marketing Illustration

Product benefits / Features

---

## ComPacT NSX Moulded Case Circuit Breaker



### Protection begins with prevention

Designed to prevent an electrical fire through integrated earth leakage protection with preventive maintenance thanks to its Everlink power connections.



### Maximize power availability

By providing corrective, preventive, and predictive maintenance for asset management thanks to our advanced MicroLogic trip units.



### Connectivity

Designed to connect to EcoStruxure Power, an IoT-connected architecture for improving every aspect of your power distribution system.

