

Fișă tehnică produs

Specificatii



Lumina de control, 220V AC, verde

XA2EVM3LC

Principale

gama de produse	Easy Harmony XA2
Tip produs sau componenta	Lampa pilot monolit
nume scurt al dispozitivului	XA2
material rama	Plastic
diametrul de montaj	22,5 mm
forma a capului unitatii de semnalizare	Rotund
capac/operator sau culoare lentila	Verde
sursa de lumina	LED
baza bec	LED integral
[Us] tensiune nominala de alimentare	220...230 V c.a. 50/60 Hz
prezentare dispozitiv	Monolithic product

Suplimentare

descriere borne ISO nr. 1	(X1-X2)PL
montare dispozitiv	Gaură de fixare 22.3 +0.4/0 conformitate cu SR EN 60947-5-1
centru de fixare	>= 30 x 40 mm (suport panou) metal - grosime: 1...6 mm >= 30 x 40 mm (suport panou) plastic - grosime: 2...6 mm
mod de fixare	Piuliță de fixare sub cap cuplu recomandat: 2,2 N.m (+/- 0.2 N.m)
marcaj	CE CCC
[Us] tensiune nominala de alimentare	220...230 V
conexiuni - borne	Borne cu surub, <= 2 x 1.5 mm ² cu pini conformitate cu IEC 60947-1 Borne cu surub, 1 x 0.5...1 x 2.5 mm ² fara terminale de cablu conformitate cu IEC 60947-1
cuplu de strangere	0,8...1 N.m conformitate cu IEC 60947-1
forma a capului surubului	Cruce compatibil cu Philips Nr. 2 surubelnita Perforat compatibil cu plat Ø 4 mm surubelnita Perforat compatibil cu plat Ø 5.5 mm surubelnita
[Ui] tensiune nominala de izolatie	400 V (grad de poluare 3) conformitate cu IEC 60947-1
[Uimp] tensiune de tinere la impuls	6 kV conformitate cu IEC 60947-1
tip semnalizare	Stabil
limitele tensiunii de alimentare	0,8...1,2 V c.a.
consum de curent	<= 20 mA
durata de utilizare	40000 H la tensiunea nominală și 25 °C

inaltime	29 mm
latime	29 mm
adancime	53 mm
greutate produs	0,02 kg

Mediu

temperatura ambietala pentru depozitare	-40...70 °C
temperatura ambientală de functionare	-25...70 °C
categorie de supratensiune	Class I conforming to IEC 536
grad de protectie IP	IP65 conforming to SR EN 60529
grad de protectie IK	IK05
standarde	IEC 60947-1 SR EN 60947-5-1 GB 14048.5 GB 14048.1 SR EN 60529 IEC 50102
certificari produs	UE CCC
rezistenta la vibratii	5 gn (f= 12...500 Hz) conforming to IEC 60068-2-6
rezistenta la socuri	30 gn (durata = 11 ms) pentru half sine wave acceleration conformitate cu IEC 60068-2-27

Unitati de ambalare

Unitate de masura pentru prima forma de impachetare	PCE
Număr de produse în pachet	1
Inaltime prima forma de impachetare	5,5 cm
Latime prima forma de impachetare	2,9 cm
Lungime prima forma de impachetare	2,9 cm
Greutate colet(Lbs)	25 g
Unitate de masura pentru a doua forma de impachetare	BB1
Numar unitati in a doua forma de impachetare	10
Inaltime a doua forma de impachetare	5,8 cm
Latime a doua forma de impachetare	6,4 cm
Lungime a doua forma de impachetare	15,8 cm
Greutate a doua forma de impachetare	300 g
Unitate de masura pentru a treia forma de impachetare	S02
Numar unitati in a treia forma de impachetare	160
Inaltime a treia forma de impachetare	15 cm
Latime a treia forma de impachetare	30 cm
Lungime a treia forma de impachetare	40 cm
Greutate a treia forma de impachetare	5,8 kg

Garanție contractuală

Garantie (in luni)

60

Schneider Electric isi propune sa atinga nivelul Net Zero pana in 2050 prin parteneriate la nivelul lantului de aprovizionare, materiale cu impact mai redus si circularitate, prin campania „Use Better, Use Longer, Use Again” pentru a extinde durata de viata a produselor si reciclabilitatea.

[Environmental Data explicate >](#)

[Cum evaluam sustenabilitatea produselor >](#)

Amprenta de mediu

Amprenta de carbon totala pe durata de viata	188 kg CO2 eq.
Amprenta de carbon a fazei de fabricație [A1–A3]	0.8 kg CO2 eq.
Amprenta de carbon a fazei de distribuție [A4]	0 kg CO2 eq.
Amprenta de carbon a fazei de instalare [A5]	0 kg CO2 eq.
Amprenta de carbon a fazei de utilizare [B2, B3, B4, B6]	187 kg CO2 eq.
Amprenta de carbon a fazei de sfârșit de viață [C1–C4]	0 kg CO2 eq.
Raport de mediu	Profilul ambiental al produsului

Use Better

Materiale si ambalare

Pachet cu carton reciclabil	Da
Ambalaj fara plastic	Da
Directiva RoHS a UE	Conform
Regulamentul REACH	Referinta nu contine SVHC peste prag

Use Longer

Prelungire durata de viata

Reparare	Nu
----------	----

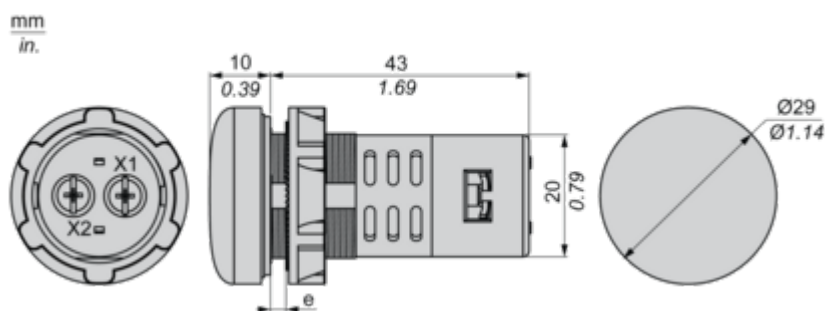
Use Again

Reambalare si refabricare

Potentialul de reciclabilitate, in %	20
Profil circularitate	Informatii privind sfarsitul duratei de viata
Preluare la sfarsitul duratei de viata	Da

Dimensions Drawings

Dimensions

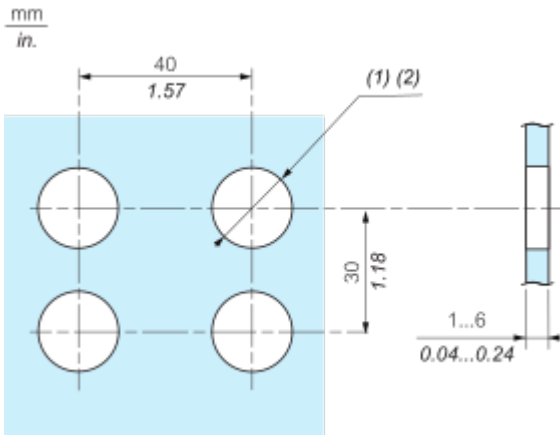


e : Clamping thickness: 1 to 6 mm/0.04 to 0.24 in.

Mounting and Clearance

Panel Cut-Out for Pushbuttons, Switches and Pilot Lights (Finished Holes, Ready for Installation)

Connection by Screw Clamp Terminals

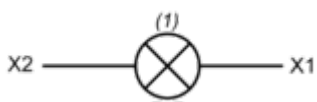


(1) Diameter on finished panel or support

(2) \varnothing 22.5 mm / 0.89 in. recommended (\varnothing 22.3 mm₀^{+0.4} / 0.88 in.₀^{+0.016})

Connections and Schema

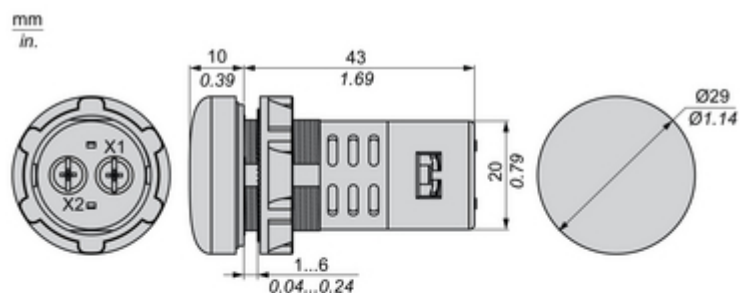
Wiring Diagram



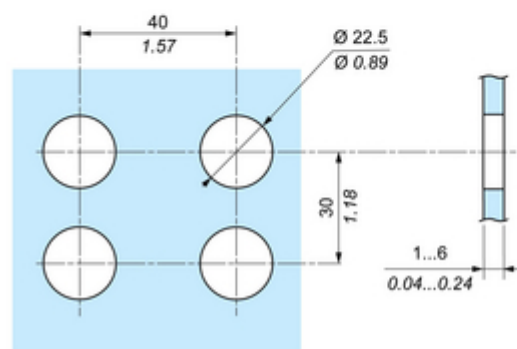
(1) LED

Technical Illustration

Dimensions

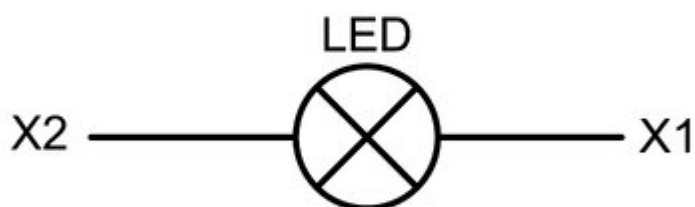


Panel Cut-Out



Technical Illustration

Wiring diagram



Offer Marketing Illustration

Product benefits / Features



The infographic features a central image of a Schneider XA2 pushbutton with a green lens. It is surrounded by five circular icons, each with a corresponding text block describing a feature. The background is a solid green color.

Features

Easy Harmony XA2

- Cost effective plastic pushbuttons with metallic-look ring** (Icon: Piggy bank)
- Full function solution fit to customer needs** (Icon: Key)
- Modular design allows flexible and simple setup for complete products** (Icon: Wrench and screwdriver)
- Strong robustness and harsh environment protection** (Icon: Snowflake and lightning bolt)
- Wide availability throughout an extensive distribution network** (Icon: Globe)

Offer Marketing Illustration

Product benefits / Features

Technical Features

Easy Harmony XA2

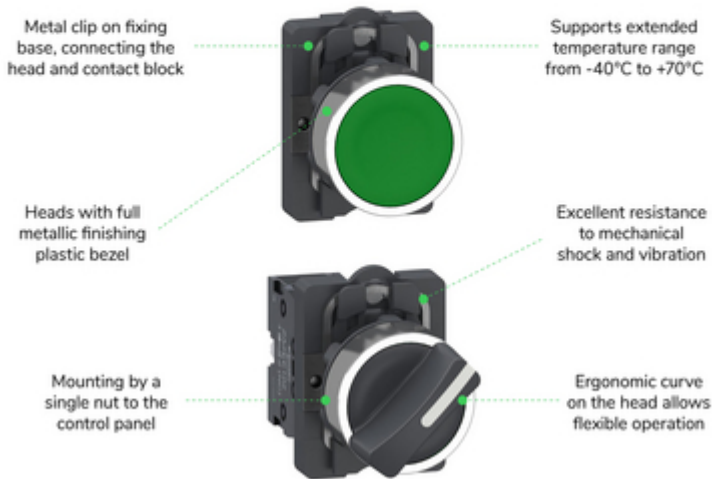
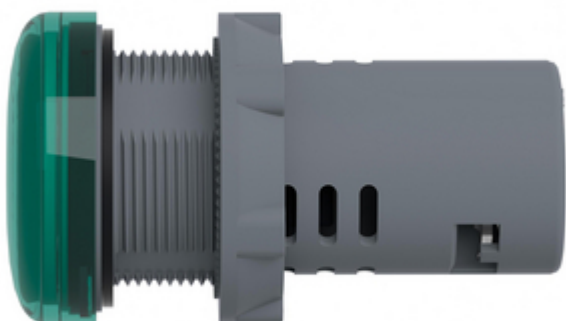


Image of product / Alternate images

Alternative



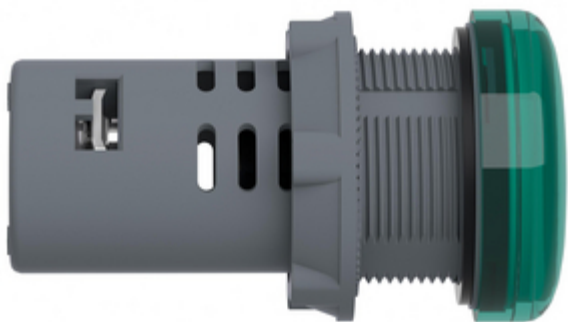




Image of product in real life situation

