

Fișă tehnică produs

Specificatii



Cheie de activare mașină virtuală StruxureWare Data Center Expert - SKU suport fizic/hârtie



AP94VMACT

Prezentare generala

Termen de livrare De obicei în stoc

Principale

gama de produse EcoStruxure IT Data Center Expert

Tip produs sau componenta Licenta
Software support contract
Hardware maintenance contract

format Hartie

tip software DCIM software

tip de licenta Perpetual

beneficiile serviciilor Enhanced technical assistance
Firmware and software update
Minimised risk of failure
New features
Software update
Technical support

limba Engleza

Suplimentare

Tip de instalare Self installable

software dedicat EcoStruxure IT Data Center Expert software
DCIM software

functie software Remote monitoring
Gestionare

Compatibilitate gama EcoStruxure IT Data Center Expert

Hosting option On-premise

License size 1 DCE appliance

Unitati de ambalare

Unitate de masura pentru prima forma de impachetare PCE

Numar unitati in prima forma de impachetare 1

Inaltime prima forma de impachetare 22,9 cm

Latime prima forma de impachetare 0,6 cm

Lungime prima forma de impachetare 30,5 cm

Greutate prima forma de impachetare 0,45 kg

Garanție contractuală

Garantie

18 luni

Environmental Data

Schneider Electric isi propune sa atinga nivelul Net Zero pana in 2050 prin parteneriate la nivelul lantului de aprovizionare, materiale cu impact mai redus si circularitate, prin campania „Use Better, Use Longer, Use Again” pentru a extinde durata de viata a produselor si reciclabilitatea.

[Environmental Data explicate >](#)

[Cum evaluam sustenabilitatea produselor >](#)

Amprenta de mediu

Raport de mediu

[Profilul ambiental al produsului](#)

Use Better

Materiale si ambalare

Pachet cu carton reciclabil

Nu

Ambalaj fara plastic

Nu

[Directiva RoHS UE](#)

Conformitate proactiva (Produs in afara domeniului de aplicare a EU RoHS)

Regulamentul REACH

[Declaratia REACH](#)

Use Again

Reambalare si refabricare

Profil circularitate

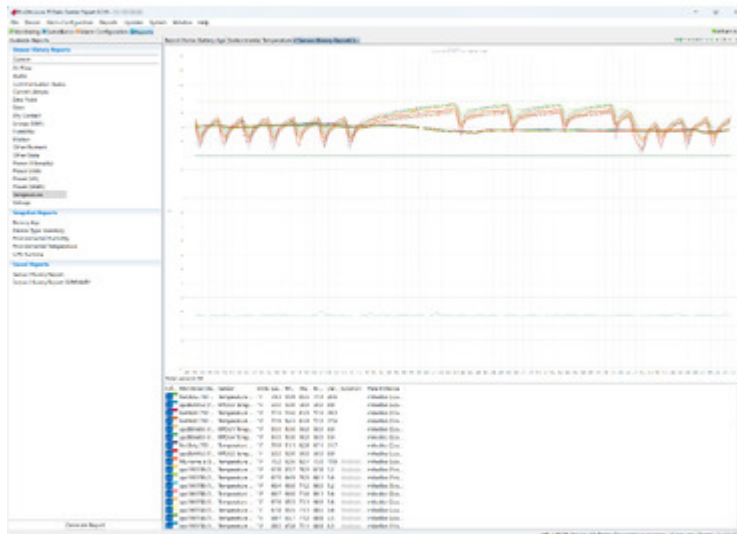
[Informatii privind sfarsitul duratei de viata](#)

Preluare la sfarsitul duratei de viata

Yes

Image of product / Alternate images

Alternative



The screenshot shows a software interface with a detailed table of electrical parameters. The table has columns for 'Type', 'Name', 'Status', 'Modbus', 'Access Control', 'Modbus', 'Total Number of Address', 'Location', 'Modification', 'Label', 'Group', 'RSC Network', and 'Status'. The table contains numerous rows of data, including various electrical components and their configurations. Below the table, there is a section for 'Notes' and a 'Refresh' button.

