

Fișă tehnică produs

Specificatii



Easy Panou tactil 7", 16M culori, COM x 2, USB, RTC, DC 24V

HMIET6401

Principale

gama de produse	Easy Harmony ET6
Tip produs sau componenta	Ecran panou tactil
pachet software	Vijeo Designer Basic
nume procesor	ARM Cortex-A8

Suplimentare

dimensiune afisaj	7 inch
tip afisaj	TFT LCD color
culoare afisaj	16 milioane de culori
rezolutie afisaj	800 x 480 pixeli WVGA
panou tactil	Senzor analogic rezistiv cu o singura atingere
luminozitate	16 niveluri
font caractere	ASCII ASCII (caractere europene) Chineza (chineză simplificată) Japoneza (ANK, Kanji) Katakana Coreeana Taiwaneza (chineză tradițională)
[Us] tensiune nominala de alimentare	24 V c.c. +/- 20 %
curentul de varf	30 A
semnalizare locala	LED de stare verde, stabil pentru operating LED de stare portocaliu, stabil pentru software starting up LED de stare rosu, stabil pentru power supply (ON) LED de stare, off pentru power supply (OFF)
putere consumata in W	9 W
numar de pagini	200 de pagini de aplicare
descriere memorie	Device memory 256 MB User data memory 256 MB Memorie de rezerva 128 kB
tip de conexiune integrata	1 linia serială COM1 - 1 SUB-D 9-pin male - RS232C (viteza: 2400...115200 bps)partea inferioara 1 linia serială COM2 - 1 SUB-D 9-pin male - RS422/RS485 (viteza: 2400...115200 bps)partea inferioara linia serială COM2 (viteza: 2400...187500 bps)partea inferioara 1 USB 2.0 type micro Bback
alimentare	Alimentare externa
ceasin timp real	Incorporat 0...50 °C Incorporat 10...90 % RH

procesoale descarcabile	Modbus Uni-TE Procesoale terte
marca de produs	Schneider Electric
mod de fixare	Cu 4 suruburi, montare pe grosimea panoului 1.6...5 mm
dimensiuni decupaj	190 x 135 mm panel cut dimension
inaltime	151 mm
latime	206 mm
adancime	45 mm
greutate produs	0,60 kg

Mediu

imunitate la microintreruperi	5 ms
material carcasa	PC
material fata	Plastic
standarde	IEC 61000-6-4 IEC 61000-6-2 IEC 61131-2 UL 61010-2-201 CSA C22.2 No 61010-1-201
certificari produs	UE UL EAC (in asteptare) KC-Mark (pending)
directive	2014/35/EU - directiva joasa tensiune 2014/30/EU - directiva de compatibilitate electromagnetica
temperatura ambientala de functionare	0...50 °C
temperatura ambietala pentru depozitare	-20...60 °C
umiditate relativa	10...90 % fara condensare
altitudine de functionare	2000 m
grad de protectie IP	IP20 conformitate cu IEC 61131-2 (panou posterior) IP65 conformitate cu IEC 61131-2 (panou frontal)
rezistenta la socuri	147 m/s ² pentru 11 ms (X, Y, Z directions for 3 times) conformitate cu IEC 61131-2
rezistenta la vibratii	+/- 3.5 mm (f = 5...9 Hz) X, Y, Z directions for 10 cycles (approx. 100 min) conformitate cu IEC 61131-2 9.8 m/s ² (f = 9...150 Hz)

compatibilitate electromagnetica	Tranzienti rapizi/test de imunitate la impulsuri de ionizare - nivel de testare:2 kV (prize de putere) conforming to IEC 61000-4-4 Tranzienti rapizi/test de imunitate la impulsuri de ionizare - nivel de testare:1 kV (porturi de semnal) Test de imunitate la descarcari electrostatice - nivel de testare:6 kV (descarcare pe contact) conforming to IEC 61000-4-2 nivel 3 Test de imunitate la descarcari electrostatice - nivel de testare:9 kV (descarcare în aer)
---	--

Unitati de ambalare

Unitate de masura pentru prima forma de impachetare	PCE
Număr de produse în pachet	1
Inaltime prima forma de impachetare	8,900 cm
Latime prima forma de impachetare	18,800 cm

Lungime prima forma de impachetare	28,300 cm
Greutate colet(Lbs)	889,000 g
Unitate de masura pentru a doua forma de impachetare	S03
Numar unitati in a doua forma de impachetare	6
Inaltime a doua forma de impachetare	30,000 cm
Latime a doua forma de impachetare	30,000 cm
Lungime a doua forma de impachetare	40,000 cm
Greutate a doua forma de impachetare	6,073 kg

Garanție contractuală

Garantie (in luni)	18
--------------------	----

Schneider Electric isi propune sa atinga nivelul Net Zero pana in 2050 prin parteneriate la nivelul lantului de aprovizionare, materiale cu impact mai redus si circularitate, prin campania „Use Better, Use Longer, Use Again” pentru a extinde durata de viata a produselor si reciclabilitatea.

[Environmental Data explicate >](#)

[Cum evaluam sustenabilitatea produselor >](#)

Amprenta de mediu

Amprenta de carbon totala pe durata de viata	861 kg CO2 eq.
Amprenta de carbon a fazei de fabricație [A1–A3]	139 kg CO2 eq.
Amprenta de carbon a fazei de distribuție [A4]	0.1 kg CO2 eq.
Amprenta de carbon a fazei de instalare [A5]	0 kg CO2 eq.
Amprenta de carbon a fazei de utilizare [B2, B3, B4, B6]	722 kg CO2 eq.
Amprenta de carbon a fazei de sfârșit de viață [C1–C4]	0.2 kg CO2 eq.
Raport de mediu	Profilul ambiental al produsului

Use Better

Materiale si ambalare

F-gaz liber	Only air and vacuum used for insulation / breaking, no F-gas including SF6
Pachet cu carton reciclabil	Da
Ambalaj fara plastic	Nu
Numar SCIP	Fb517918-35ee-4cc6-8104-c869784aec43
Directiva RoHS a UE	Conform Prin Scutire
Regulamentul REACH	Referința conține SVHC peste prag
Nu contine PVC	Nu
Nu contine silicon	Nu

Use Longer

Prelungire durata de viata

Reparare	Nu
----------	----

Use Again

Reambalare si refabricare

Profil circularitate	Informatii privind sfarsitul duratei de viata
Baterie detasabila	Utilizator inlocuibil
Preluare la sfarsitul duratei de viata	Da

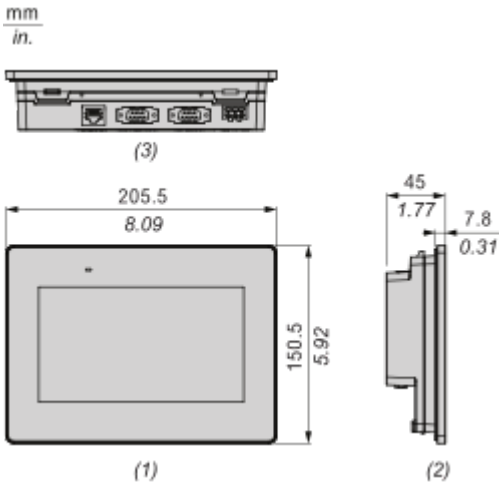
Eticheta WEEE

În Uniunea Europeană, produsele trebuie reciclate respectând sistemul specific de colectare a deșeurilor și nu trebuie să ajungă în puștele de colectare a deșeurilor menajere.

Dimensions Drawings

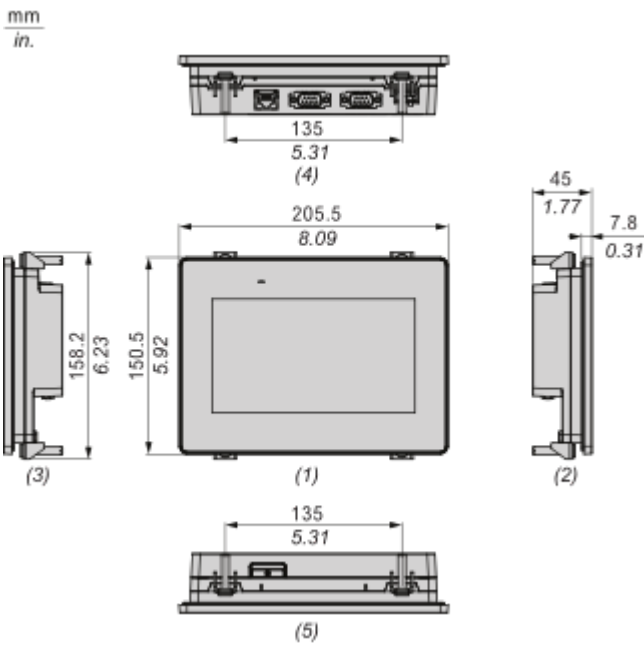
Dimensions

External Dimensions



- (1): Front
- (2): Left
- (3): Bottom

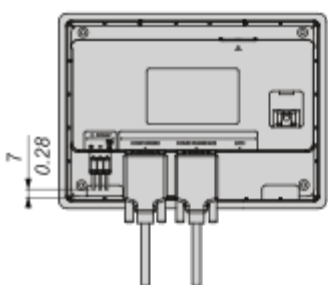
Dimensions with Installation Fasteners



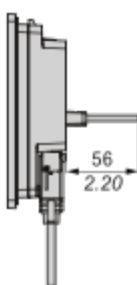
- (1): Front
- (2): Left
- (3): Right
- (4): Bottom
- (5): Top

Dimensions with Cables

mm
in.



(1)



(2)

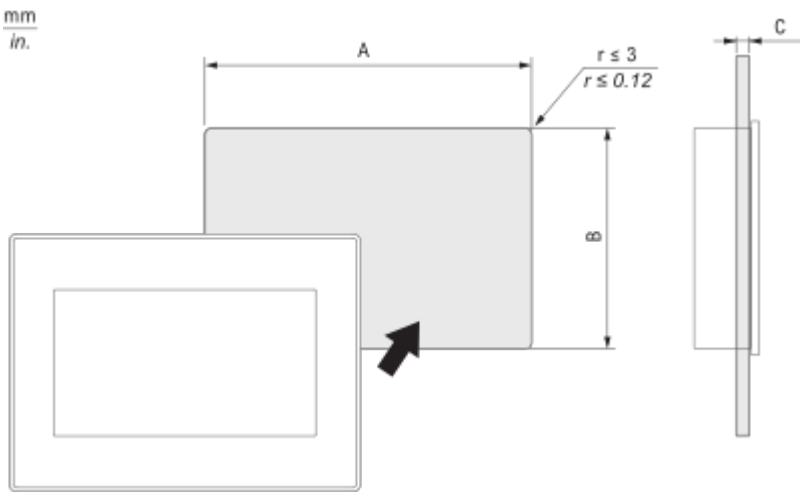
(1): Back

(2): Left

Mounting and Clearance

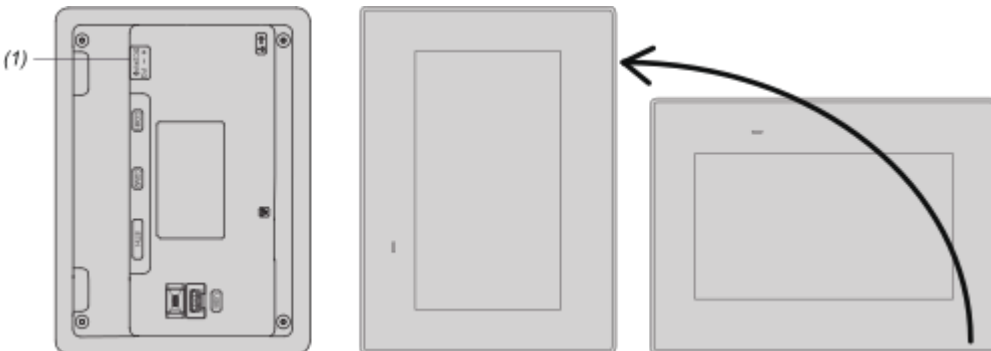
Mounting

Panel Cut Dimension



A		B		C	
mm	in.	mm	in.	mm	in.
190 (+1, -0)	7.48 (+0.04, -0)	135 (+1, -0)	5.31 (+0.04, -0)	1.6...5	0.06...0.2

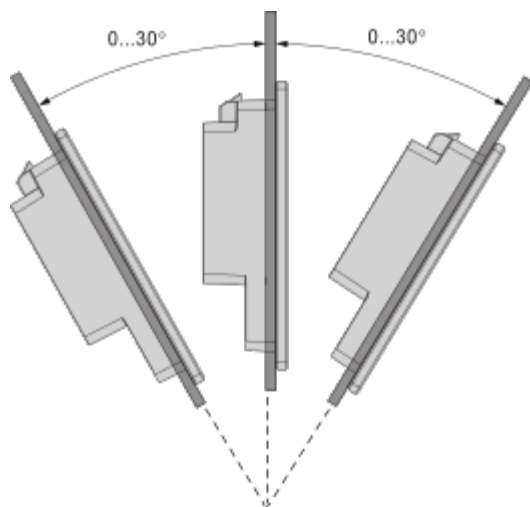
Mounting Orientation



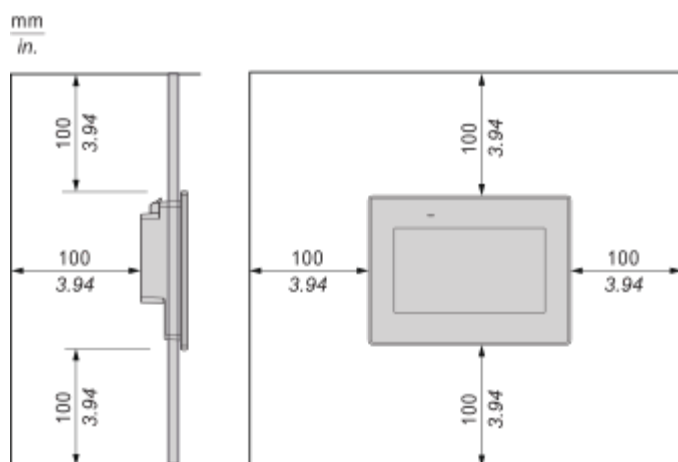
(1): Power connector

Note: For portrait orientation mounting, make sure the screen editing software supports the function.

Mounting Angle



Clearance



Technical Illustration

Dimensions

mm
in.

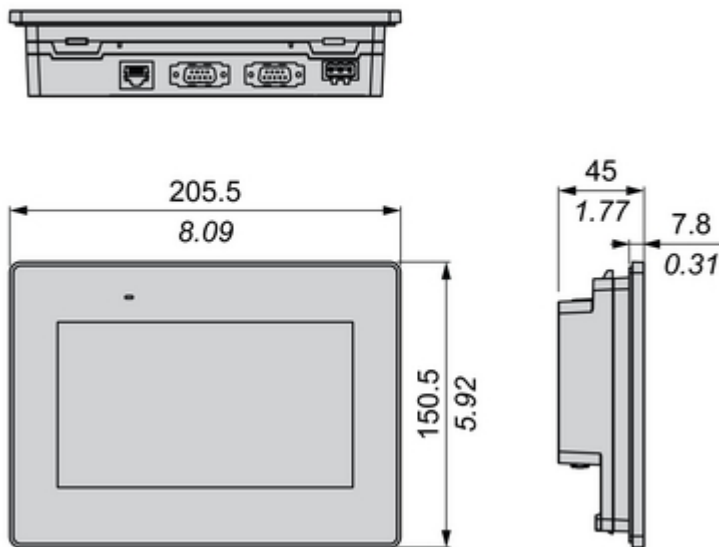


Image of product / Alternate images

Alternative

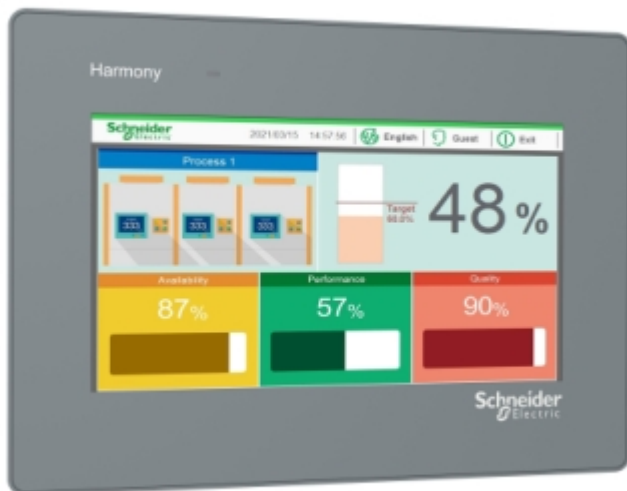


Image of product in real life situation

