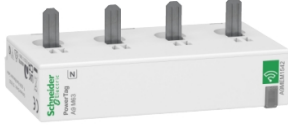


Fișă tehnică produs

Specificatii

Acti9, Powertag, 3P+N, Pozitie Sus, Maximum 63A, Senzor De Energie



A9MEM1542

Principale

| | |
|---------------------------------------|------------------------------------------------------------------------------------------------------------------------------------------------------------------------------------------------------------------------------------------------------------------------------------------------------------------------|
| gama de produse | PowerLogic |
| nume produs | PowerTag A9 M63 |
| Tip produs sau componenta | Senzor de energie |
| Poli | 3P + N |
| Maximum current [Imax] | 63 A |
| [Ib] Basic current | 10 A |
| Starting current | 40 mA |
| Saturation current | 130 A |
| aplicatie specifica produsului | Circuit monitoring Alarma suprasarcina Load monitoring Alocare costuri Energy management |
| Compatibilitate concentrator | EcoStruxure Panel Server Entry EcoStruxure Panel Server Universal EcoStruxure Panel Server Advanced Wiser hub generatia 2 Acti9 Smartlink SI B Acti9 Smartlink SI D Acti9 PowerTag Link Acti9 PowerTag Link HD |
| Application | Cladiri: monitorizare tensiune intreruptor Cladiri: alocare costuri Cladiri: alarma suprasarcina |
| compatibilitate gama | Acti9 Acti9 iKQE RCBO Multi 9 Multi9 C60 Multi 9 Multi9 ID Multi 9 Multi9 C32N Multi 9 Multi9 C65 Acti9 Acti9 iID Acti9 Acti9 iID K Acti9 Acti9 iK60 Acti9 Acti9 iKQ Acti9 Acti9 K60 Acti9 Acti9 Reflex iC60 Acti9 Acti9 iC65 Acti9 Acti9 DT60 Acti9 Acti9 iC60 single terminal |
| Tip de masurare | Tensiune Factor de putere Putere activa Energie activa Curent |
| clasa de precizie | Clasa 1 curent conformitate cu IEC 61557-12 Clasa 0.5 tensiune conformitate cu IEC 61557-12 Clasa 1 putere activa conformitate cu IEC 61557-12 Clasa 1 energie activa conformitate cu IEC 61557-12 Clasa 1 factor de putere conformitate cu IEC 61557-12 |

| | |
|----------------------------------|----------------------------------------------------------------|
| locul de montare | In partea de jos |
| suport de montare | Pe întreruptorul automat |
| destinație produs | Panou electric |
| Management de evenimente | Pierdere tensiune with measured current at voltage loss |
| mediu de susținere a transmisiei | Frecvența radio 2,4...2,4835 GHz conformitate cu IEEE 802.15.5 |
| putere emisă maximă | 10 mW |

Suplimentare

| | |
|--------------------------------------------------------|------------------------------------------------------------------------------------------------------------------------------------------------------------------------------|
| Form factor | Monoconnect |
| mod de montare | Cu suruburi (borne) |
| Electrical connection (voltage sensing & power supply) | Conector dinte |
| secțiune cablu | 1 rigid cable 1,5...16 mm ² 2 torsadat cable 1,5...2,5 mm ² 2 rigid cable 1,5...2,5 mm ² 1 torsadat cable 1,5...16 mm ² |
| supply voltage | 220...240 V c.a., +/- 20 %, între faza și neutru 380...415 V c.a., +/- 20 %, between phases |
| frecvența rețea electrică | 50 Hz 60 Hz |
| Consum maxim de putere | 2 VA |
| Standarde | IEC 61557-12 IEC 61010-1 IEC 61010-2-030 IEC 61326-1 ETSI EN 300 328 ETSI EN 301 489-1 |
| certificări produs | IEC Marin DNV |
| înălțime | 16,5 mm |
| adâncime | 72 mm |
| adâncime | 43 mm |
| greutate produs | 35 g |
| culoare | Alb (RAL 9003) |
| Cod compatibilitate | PowerTag A9 M63 |

Mediu

| | |
|------------------------------------------|--------------------------------------------------|
| etichete privind calitatea | CE |
| directive | 2014/53/EU - directiva privind echipamente radio |
| altitudine de funcționare | 0...2000 m |
| temperatura ambientală de funcționare | -25...60 °C |
| temperatura ambientală pentru depozitare | -40...85 °C |
| categorie de supratensiune | III conforming to IEC 61010-1 |
| categorie de măsură | Categoria III conforming to IEC 61010-2-030 |
| grad de protecție IP | IP20 conforming to SR EN 60529 |
| grad de protecție IK | IK05 |
| grad de poluare | 3 |

| | |
|-----------------------------------------|----------------------------------------------------------------------------------------------------------------------------------------------------------------------------|
| umiditate relativa | 0...95 % la 45 °C conformitate cu IEC 60721-3-3 |
| rezistenta la vibratii | 3M4 conformitate cu IEC 60721-3-3 |
| compatibilitate electromagnetica | Industrial electromagnetic environment conformitate cu IEC 61326-1 Radiated EMC conformitate cu ETSI EN 301 489-17 Emisii electromagnetice conformitate cu IEC 62311 |
| environmental characteristics | Rezistent la praf class 3S3 conformitate cu IEC 60721-3-3 Salt mist class 3C2 conformitate cu IEC 60721-3-3 Utilizare in interior |

Unitati de ambalare

| | |
|-------------------------------------------------------------|-----------|
| Unitate de masura pentru prima forma de impachetare | PCE |
| Număr de produse în pachet | 1 |
| Inaltime prima forma de impachetare | 5,000 cm |
| Latime prima forma de impachetare | 6,000 cm |
| Lungime prima forma de impachetare | 8,500 cm |
| Greutate colet(Lbs) | 62,000 g |
| Unitate de masura pentru a doua forma de impachetare | S02 |
| Numar unitati in a doua forma de impachetare | 48 |
| Inaltime a doua forma de impachetare | 15,000 cm |
| Latime a doua forma de impachetare | 30,000 cm |
| Lungime a doua forma de impachetare | 40,000 cm |
| Greutate a doua forma de impachetare | 3,260 kg |

Garanție contractuală

| | |
|---------------------------|----|
| Garantie (in luni) | 18 |
|---------------------------|----|

Schneider Electric isi propune sa atinga nivelul Net Zero pana in 2050 prin parteneriate la nivelul lantului de aprovizionare, materiale cu impact mai redus si circularitate, prin campania „Use Better, Use Longer, Use Again” pentru a extinde durata de viata a produselor si reciclabilitatea.

[Environmental Data explicate >](#)

[Cum evaluam sustenabilitatea produselor >](#)

Amprenta de mediu

| | |
|----------------------------------------------------------|--------------------------------------------------|
| Amprenta de carbon totala pe durata de viata | 29 kg CO2 eq. |
| Amprenta de carbon a fazei de fabricație [A1–A3] | 1 kg CO2 eq. |
| Amprenta de carbon a fazei de distribuție [A4] | 0 kg CO2 eq. |
| Amprenta de carbon a fazei de instalare [A5] | 0 kg CO2 eq. |
| Amprenta de carbon a fazei de utilizare [B2, B3, B4, B6] | 28 kg CO2 eq. |
| Amprenta de carbon a fazei de sfârșit de viață [C1–C4] | 0 kg CO2 eq. |
| Raport de mediu | Profilul ambiental al produsului |

Use Better

Materiale si ambalare

| | |
|-----------------------------|---------------------------------------------------|
| Pachet cu carton reciclabil | Da |
| Ambalaj fara plastic | Da |
| Numar SCIP | 3415f469-63ef-47a2-a3bb-705515b4c6c8 |
| Directiva RoHS a UE | Conform Prin Scutire |
| Regulamentul REACH | Referința conține SVHC peste prag |

Use Longer

Prelungire durata de viata

| | |
|----------|----|
| Reparare | Nu |
|----------|----|

Use Again

Reambalare si refabricare

| | |
|----------------------------------------|----------------------------------------------------------------------------------------------------------------------------------------------------------------------------------------------------------------------------------------------------------------------|
| Potentialul de reciclabilitate, in % | 25 |
| Profil circularitate | Informatii privind sfarsitul duratei de viata |
| Preluare la sfarsitul duratei de viata | Da |
| Eticheta WEEE |  În Uniunea Europeana, produsele trebuie reciclate respectand sistemul specific de colectare a deseurilor si nu trebuie sa ajunga in pubelele de colectare a deseurilor menajere. |

Technical Illustration

Dimensions

mm

