

# Fișă tehnică produs

Specificatii



## Priza Ruz, Contact Separat, 12 A, <Lt/> 250V, Conector

RUZSF3M

### Principale

gama de produse	Harmony Electromechanical Relays
nume scurt al dispozitivului	RUZ
Tip produs sau componenta	Priza
compatibilitate produs	Releu ambroșabil RUM cu 2 C/O contact Releu ambroșabil RUM cu 3 C/O contact
[I <sub>th</sub> ] curent termic conventional in aer liber	25 A
[U <sub>e</sub> ] tensiune nominala de functionare	300 V
tip si compozitie contacte	3 C/O

### Suplimentare

conexiuni - borne	Conector, 1 x 0.25...1 x 2.5 mm <sup>2</sup> (AWG 22...AWG 14) flexibil cu pini Conector, 2 x 0.25...2 x 1 mm <sup>2</sup> (AWG 22...AWG 17) flexibil cu pini Conector, 1 x 0.5...1 x 2.5 mm <sup>2</sup> (AWG 20...AWG 14) solid fara terminale de cablu Conector, 2 x 0.5...2 x 1.5 mm <sup>2</sup> (AWG 20...AWG 16) solid fara terminale de cablu
forma a pinului	Plat
cuplu de strangere	< 1 N.m pentru M3.5 șurub(uri)
mod de fixare	Cu șurub (panou) Prindere (sina DIN simetrica, 35 mm)
aranjare borne de contact	Separat
[U <sub>imp</sub> ] tensiune nominala de tinere la impuls	4 kV
categorie de supratensiune	III
Grad de poluare	3
cantitate indivizibila de vanzare	10
latime	36 mm
greutate produs	0,095 kg

### Mediu

grad de protectie IP	IP20 conforming to SR EN 60529
standarde	IEC 61984
certificari produs	CSA UL
marcaj	CE
temperatura ambietala pentru depozitare	-40...85 °C
temperatura ambientala de functionare	-40...55 °C

## Unitati de ambalare

Unitate de masura pentru prima forma de impachetare	PCE
Număr de produse în pachet	1
Inaltime prima forma de impachetare	6,300 cm
Latime prima forma de impachetare	3,500 cm
Lungime prima forma de impachetare	9,200 cm
Greutate colet(Lbs)	92,000 g
Unitate de masura pentru a doua forma de impachetare	BB1
Numar unitati in a doua forma de impachetare	10
Inaltime a doua forma de impachetare	10,100 cm
Latime a doua forma de impachetare	11,000 cm
Lungime a doua forma de impachetare	18,500 cm
Greutate a doua forma de impachetare	983,000 g
Unitate de masura pentru a treia forma de impachetare	S03
Numar unitati in a treia forma de impachetare	80
Inaltime a treia forma de impachetare	30,000 cm
Latime a treia forma de impachetare	30,000 cm
Lungime a treia forma de impachetare	40,000 cm
Greutate a treia forma de impachetare	8,466 kg

## Garanție contractuală

Garantie (in luni)	18
--------------------	----


## Environmental Data

Schneider Electric își propune să atingă nivelul Net Zero până în 2050 prin parteneriate la nivelul lanțului de aprovizionare, materiale cu impact mai redus și circularitate, prin campania „Use Better, Use Longer, Use Again” pentru a extinde durata de viață a produselor și reciclabilitatea.

[Environmental Data explicate >](#)

[Cum evaluăm sustenabilitatea produselor >](#)


### Use Better

 <b>Materiale și ambalare</b>	
Pachet cu carton reciclabil	Da
Ambalaj fără plastic	Da
Directiva RoHS a UE	<a href="#">Conform</a>
Regulamentul REACH	<a href="#">Referința nu conține SVHC peste prag</a>

### Use Longer

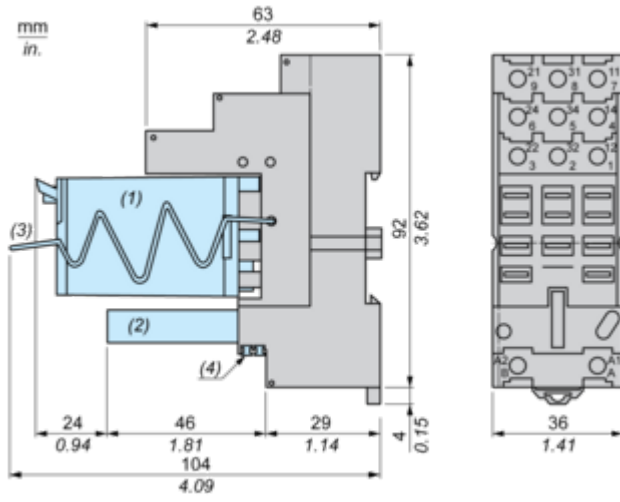
 <b>Prelungire durată de viață</b>	
Reparare	Nu

### Use Again

 <b>Reambalare și refabricare</b>	
Profil circularitate	Nu sunt necesare operații de reciclare speciale
Preluare la sfârșitul duratei de viață	Da

Dimensions Drawings

Dimensions

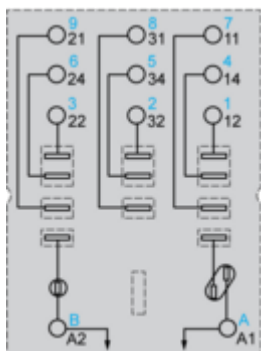


- (1) Relays
- (2) Protection module
- (3) Maintaining clamp
- (4) 2 bus jumpers

Connections and Schema

Wiring Diagram

---

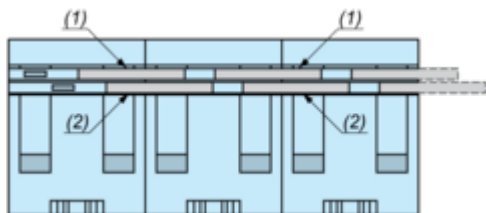


Symbols shown in blue correspond to Nema marking.

## Bus Jumpers Mounting on Sockets with Separate Contacts

---

Example of RUZS2 bus jumper mounting on sockets (view from below)



(1) 2 bus jumpers (polarity A2)

(2) 2 bus jumpers (polarity A1)

Technical Illustration

Dimensions

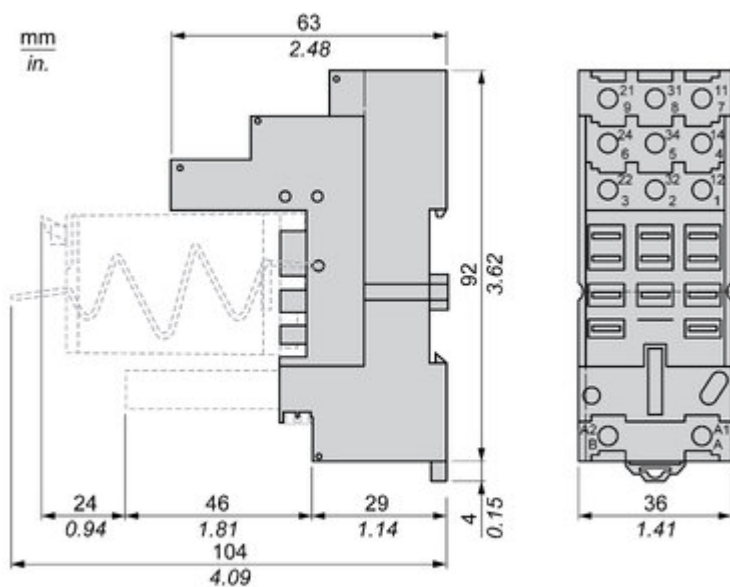


Image of product / Alternate images

Alternative

---

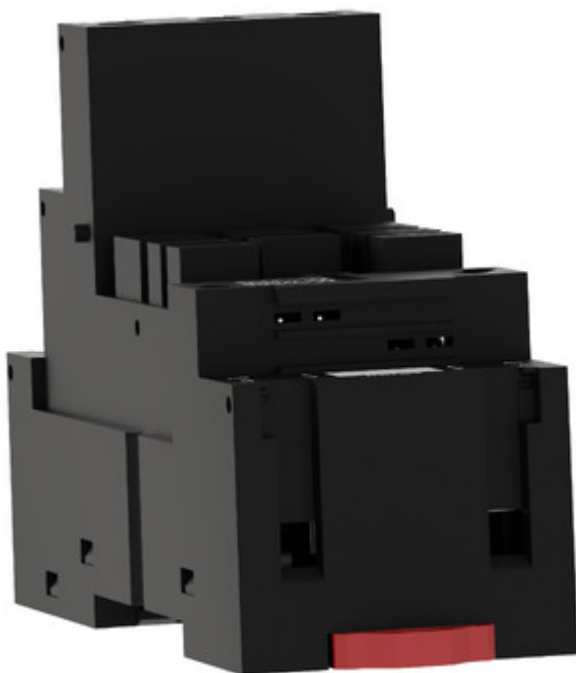






Image of product in real life situation

