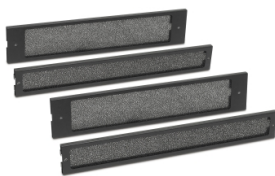


Fișă tehnică produs

Specificatii

APC



Pachet de filtre de praf Netshelter CX 38U 2 filtre mici și 2 filtre mari

AR4702

! Fabricatie intrerupta la data de: 2 dec. 2025

! Finalul ciclului de service: 31 dec. 2027

! Va fi retras de la comercializare

Prezentare generala

Prezentare

Acest pachet de filtre de praf pentru NetShelter CX permite utilizatorului să reducă numărul de particule din aer care pătrund în incintă. Materialul din plastic al filtrului cu structură reticulară poate fi spălat și se scoate/pune la loc cu ușurință. Prin utilizarea pachetului de filtre de praf la NetShelter CX se mărește gradul de protecție împotriva infiltrării (IP) al incintei de la IP44 la IP54 și se reduce riscul apariției unor probleme ale echipamentului cauzate de praf, cum ar fi supraîncălzirea, defectarea sistemului și pierderea de date fără posibilitate de recuperare.

Principale

Tip produs sau componenta Filter

General

echipament furnizat Ghid de instalare
Componente de montaj
Metal filter upper cassettes
Casete inferioare cu filtru de metal
Washable filters for upper cassettes
Filtre lavabile pentru casete inferioare

Caracteristici fizice

culoare Negru
adancime 50 mm
inaltime 450 mm
greutate produs 0,27 kg
latime 90 mm

Conformitate

certificari produs TAA compliance

Unitati de ambalare

Unitate de masura pentru prima forma de impachetare PCE
Număr de produse în pachet 1
Inaltime prima forma de impachetare 70 cm
Latime prima forma de impachetare 16 cm
Lungime prima forma de impachetare 16 cm
Greutate colet(Lbs) 0,798 kg

Garanție contractuală

Garantie (in luni)

24

Schneider Electric isi propune sa atinga nivelul Net Zero pana in 2050 prin parteneriate la nivelul lantului de aprovizionare, materiale cu impact mai redus si circularitate, prin campania „Use Better, Use Longer, Use Again” pentru a extinde durata de viata a produselor si reciclabilitatea.

[Environmental Data explicate >](#)

[Cum evaluam sustenabilitatea produselor >](#)

Amprenta de mediu

Amprenta de carbon totala pe durata de viata	3 kg CO2 eq.
Amprenta de carbon a fazei de fabricație [A1–A3]	3 kg CO2 eq.
Amprenta de carbon a fazei de distribuție [A4]	0.1 kg CO2 eq.
Amprenta de carbon a fazei de instalare [A5]	0 kg CO2 eq.
Amprenta de carbon a fazei de utilizare [B2, B3, B4, B6]	0 kg CO2 eq.
Amprenta de carbon a fazei de sfârșit de viață [C1–C4]	0.1 kg CO2 eq.
Raport de mediu	Profilul ambiental al produsului

Use Better

Materiale si ambalare

Pachet cu carton reciclabil	Nu
Ambalaj fara plastic	Nu
Directiva RoHS a UE	Conform
Regulamentul REACH	Referinta nu contine SVHC peste prag

Use Longer

Prelungire durata de viata

Reparare	Nu
----------	----

Use Again

Reambalare si refabricare

Potentialul de reciclabilitate, in %	95
Profil circularitate	Nu sunt necesare operatii de reciclare speciale
Preluare la sfarsitul duratei de viata	Da
Eticheta WEEE	 În Uniunea Europeana, produsele trebuie reciclate respectand sistemul specific de colectare a deseurilor si nu trebuie sa ajunga in pubelele de colectare a deseurilor menajere.