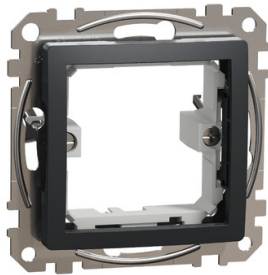


Fișă tehnică produs

Specificatii



Sedna Design, Adaptor 45x45 pentru noua Unica, cu gheare, antracit

SDD114905

Principale

Gama	Sedna
Tip produs sau componenta	Placa adaptor
prezentare dispozitiv	Suport de fixare si gheare de fixare lungi
culoare	Antracit
cod de culoare	RAL 7021

Suplimentare

Compatibilitate gama	Noua Unica
montare dispozitiv	Incastrat
numar de module	Fara module
mod de fixare	Cu suruburi si cleme
culoare	Antracit (RAL 7021)
finisare suprafata	Mat
tratament suprafata	Vopsit
tip de ambalaj	Cutie
Cantitate pe set	1
Material	Termoplastic stabilizat ABS-UV
inaltime	42 mm
latime	73 mm
adancime	73 mm
adancime de montaj	31 mm
greutate produs	0,038 kg
standarde	CE

Mediu

grad de protectie IK	IK02
grad de protectie IP	IP20

Unitati de ambalare

Unitate de masura pentru prima forma de impachetare	PCE
Număr de produse în pachet	1
Inaltime prima forma de impachetare	6,500 cm

Latime prima forma de impachetare	9,000 cm
Lungime prima forma de impachetare	9,000 cm
Greutate colet(Lbs)	62,000 g
Unitate de masura pentru a doua forma de impachetare	S02
Numar unitati in a doua forma de impachetare	24
Inaltime a doua forma de impachetare	15,000 cm
Latime a doua forma de impachetare	30,000 cm
Lungime a doua forma de impachetare	40,000 cm
Greutate a doua forma de impachetare	1,726 kg
Unitate de masura pentru a treia forma de impachetare	P12
Numar unitati in a treia forma de impachetare	384
Inaltime a treia forma de impachetare	45,000 cm
Latime a treia forma de impachetare	80,000 cm
Lungime a treia forma de impachetare	120,000 cm
Greutate a treia forma de impachetare	39,616 kg

Garanție contractuală

Garantie (in luni)	18
--------------------	----


Environmental Data

Schneider Electric își propune să atingă nivelul Net Zero până în 2050 prin parteneriate la nivelul lanțului de aprovizionare, materiale cu impact mai redus și circularitate, prin campania „Use Better, Use Longer, Use Again” pentru a extinde durata de viață a produselor și reciclabilitatea.


[Environmental Data explicate >](#)

[Cum evaluăm sustenabilitatea produselor >](#)

Use Better

 Materiale și ambalare	
Pachet cu carton reciclabil	Da
Ambalaj fără plastic	Nu
Directiva RoHS a UE	Conform
Regulamentul REACH	Referința nu conține SVHC peste prag

Use Longer

 Prelungire durată de viață	
Reparare	Nu

Use Again



 Reambalare și refabricare	
Profil circularitate	Nu sunt necesare operații de reciclare speciale
Preluare la sfârșitul duratei de viață	Da
Eticheta WEEE	 În Uniunea Europeană, produsele trebuie reciclate respectând sistemul specific de colectare a deșeurilor și nu trebuie să ajungă în pubelele de colectare a deșeurilor menajere.

Image of product / Alternate images

Alternative



