

Fișă tehnică produs

Specificatii



Filtru iesire dv/dt pentru unitate viteza variabila, IP20

VW3A5305

Principale

Tip produs sau componenta	Dv/dt filter
Compatibilitate gama	Easy Altivar 610 Altivar Process ATV900 Altivar Process ATV600 Altivar Machine ATV340
aplicatie specifica produsului	Filtru de iesire
[In] curent nominal	95 A
compatibilitate produs	ATV630 variable speed drive wall mount - 15 kW, 200...240 V ATV630 variable speed drive wall mount - 18,5 kW, 200...240 V ATV630 variable speed drive wall mount - 22 kW, 200...240 V ATV630 variable speed drive wall mount - 30 kW, 380...480 V ATV630 variable speed drive wall mount - 37 kW, 380...480 V ATV630 variable speed drive wall mount - 45 kW, 380...480 V ATV650 variable speed drive wall mount - 30 kW, 380...480 V ATV650 variable speed drive wall mount - 37 kW, 380...480 V ATV650 variable speed drive wall mount - 45 kW, 380...480 V ATV610 variable speed drive - 30 kW, 380...415 V ATV610 variable speed drive - 37 kW, 380...415 V ATV610 variable speed drive - 45 kW, 380...415 V ATV930 variable speed drive wall mount - 15 kW, 200...240 V ATV930 variable speed drive wall mount - 18,5 kW, 200...240 V ATV930 variable speed drive wall mount - 22 kW, 200...240 V ATV930 variable speed drive wall mount - 30 kW, 380...480 V ATV930 variable speed drive wall mount - 37 kW, 380...480 V ATV930 variable speed drive wall mount - 45 kW, 380...480 V ATV950 variable speed drive wall mount - 30 kW, 380...480 V ATV950 variable speed drive wall mount - 37 kW, 380...480 V ATV950 variable speed drive wall mount - 45 kW, 380...480 V
cantitate Incorporata	1
conexiune electrica	Bloc de conexiuni, capacitate conexiune: 50 mm ² / AWG 1

Suplimentare

lungimea maxima a cablului motorului	500 m cablu neecranat 300 m cablu ecranat
dv/dt	3000 V/μs maxim la 200...240 V 3000 V/μs maxim la 380...480 V
pierderi termice	92 W la 4 kHz
maximum drive output frequency	100 Hz
temperatura ambientala de utilizare	-10...50 °C (fără declasarea curentului) 50...60 °C (cu diminuarea curentului cu 1.5% par °C)
altitudinea de functionare	0...1000 m fără declasarea curentului 1000...4000 m cu declasarea curentului cu 1 % pe 100 m
latime	300 mm
inaltime	610 mm
adancime	245 mm

greutate produs	19 kg
-----------------	-------

Mediu

grad de protectie IP	IP20 IP21 (with kit VW3A53905)
----------------------	-----------------------------------

temperatura ambietala pentru depozitare	-40...70 °C
---	-------------

Unitati de ambalare

Unitate de masura pentru prima forma de impachetare	PCE
---	-----

Număr de produse în pachet	1
----------------------------	---

Inaltime prima forma de impachetare	40,000 cm
-------------------------------------	-----------

Latime prima forma de impachetare	40,000 cm
-----------------------------------	-----------

Lungime prima forma de impachetare	75,000 cm
------------------------------------	-----------

Greutate colet(Lbs)	24,000 kg
---------------------	-----------

Garanție contractuală

Garantie (in luni)	18
--------------------	----

Environmental Data

Schneider Electric își propune să atingă nivelul Net Zero până în 2050 prin parteneriate la nivelul lanțului de aprovizionare, materiale cu impact mai redus și circularitate, prin campania „Use Better, Use Longer, Use Again” pentru a extinde durata de viață a produselor și reciclabilitatea.

[Environmental Data explicate >](#)

[Cum evaluăm sustenabilitatea produselor >](#)


Use Better

 Materiale și ambalare	
Pachet cu carton reciclabil	Nu
Ambalaj fără plastic	Nu
Directiva RoHS a UE	Conform
Regulamentul REACH	Referința nu conține SVHC peste prag

Use Longer

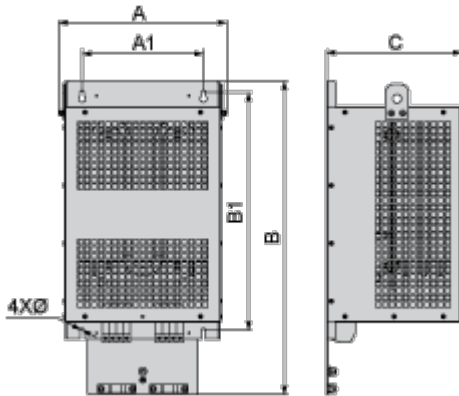
 Prelungire durată de viață	
Reparare	Nu

Use Again

 Reambalare și refabricare	
Preluare la sfârșitul duratei de viață	Da

Dimensions Drawings

Dimensions



Dimensions in mm

A	B	C	A1	B1	Ø
300	590	245	210	411	7

Dimensions in in.

A	B	C	A1	B1	Ø
11.8	23.2	9.6	8.3	16.2	0.28

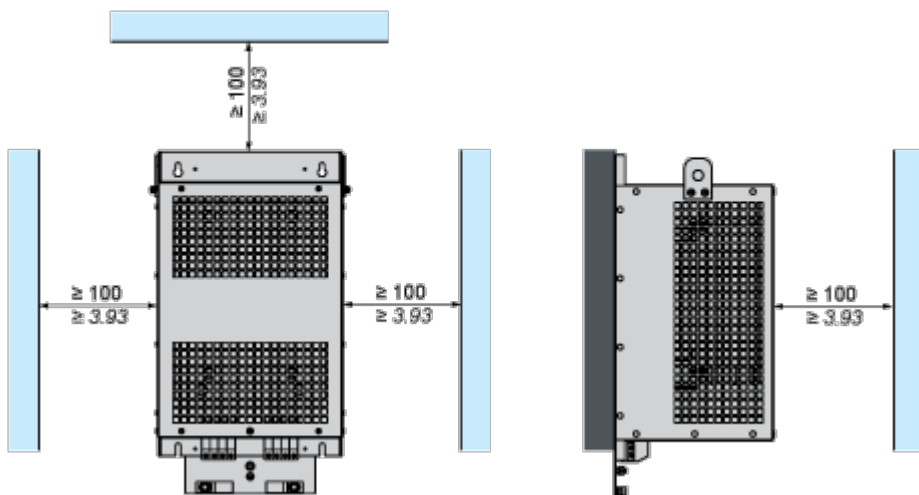
Mounting and Clearance

Mounting and Clearance



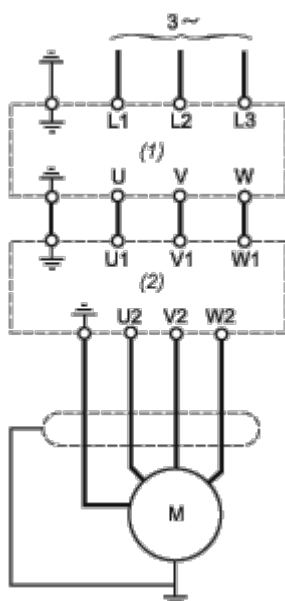
(1) Filter

mm
in.



Connections and Schema

Recommended Schema



- (1) Drive
- (2) Filter