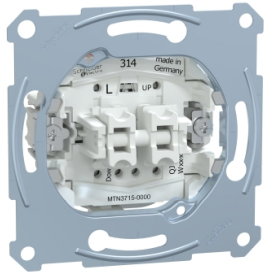


Fișă tehnică produs

Specificatii



Intrerupator Actionare Jaluzele 1 Pol, Incastrat, 10 A, 250 V C.A., fara suruburi

MTN3715-0000

Principale

Gama	Merten
nume produs	Mecanisme Merten
Tip produs sau componenta	Control jaluzele
prezentare dispozitiv	Mecanism cu suport de fixare

Suplimentare

montare dispozitiv	Incastrat
mod de fixare	Cu suruburi si cleme
actuator	Clapeta
tip tehnologie	Electromecanic
numar de clapete	2
tip de control	Comutator
functie de comutare	Simplu
tip de blocare	Electric si mecanic
[Ue] tensiune nominala	250 V
Tip retea electrica	C.a.
frecventa retea electrica	50/60 Hz
curent nominal	10 AX
grad de protectie IP	IP20
latime	71 mm
inaltime	71 mm

Unitati de ambalare

Unitate de masura pentru prima forma de impachetare	PCE
Număr de produse in pachet	1
Inaltime prima forma de impachetare	4,100 cm
Latime prima forma de impachetare	7,800 cm
Lungime prima forma de impachetare	7,800 cm
Greutate colet(Lbs)	64,000 g
Unitate de masura pentru a doua forma de impachetare	BB1
Numar unitati in a doua forma de impachetare	10

Inaltime a doua forma de impachetare	9,600 cm
Latime a doua forma de impachetare	18,300 cm
Lungime a doua forma de impachetare	27,200 cm
Greutate a doua forma de impachetare	742,000 g
Unitate de masura pentru a treia forma de impachetare	CAR
Numar unitati in a treia forma de impachetare	60
Inaltime a treia forma de impachetare	30,300 cm
Latime a treia forma de impachetare	34,100 cm
Lungime a treia forma de impachetare	40,500 cm
Greutate a treia forma de impachetare	4,820 kg

Garanție contractuală

Garantie (in luni)	18
--------------------	----

Schneider Electric isi propune sa atinga nivelul Net Zero pana in 2050 prin parteneriate la nivelul lantului de aprovizionare, materiale cu impact mai redus si circularitate, prin campania „Use Better, Use Longer, Use Again” pentru a extinde durata de viata a produselor si reciclabilitatea.

[Environmental Data explicate >](#)

[Cum evaluam sustenabilitatea produselor >](#)

Amprenta de mediu

Amprenta de carbon totala pe durata de viata	0.6 kg CO2 eq.
Amprenta de carbon a fazei de fabricație [A1–A3]	0.3 kg CO2 eq.
Amprenta de carbon a fazei de distribuție [A4]	0 kg CO2 eq.
Amprenta de carbon a fazei de instalare [A5]	0 kg CO2 eq.
Amprenta de carbon a fazei de utilizare [B2, B3, B4, B6]	0.1 kg CO2 eq.
Amprenta de carbon a fazei de sfârșit de viață [C1–C4]	0.1 kg CO2 eq.
Raport de mediu	Profilul ambiental al produsului

Use Better

Materiale si ambalare

Procentul mediu de continut de plastic reciclat	48 %
Pachet cu carton reciclabil	Da
Ambalaj fara plastic	Nu
Numar SCIP	27fabf3b-6f59-4587-9868-d90a7915b4a6
Directiva RoHS a UE	Conform
Regulamentul REACH	Referința conține SVHC peste prag

Use Longer

Prelungire durata de viata

Reparare	Nu
----------	----

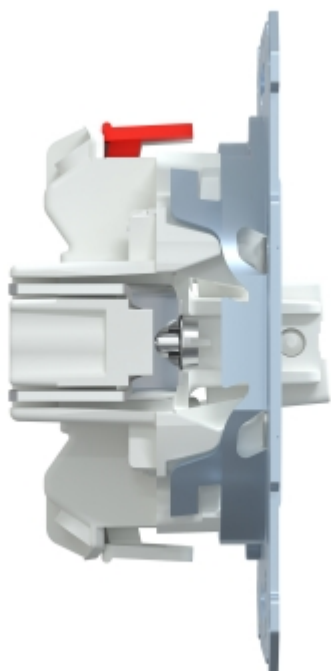
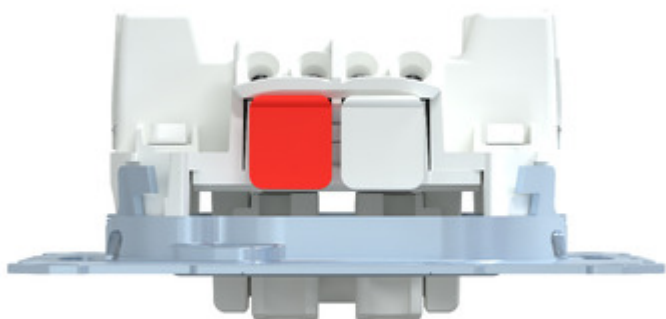
Use Again

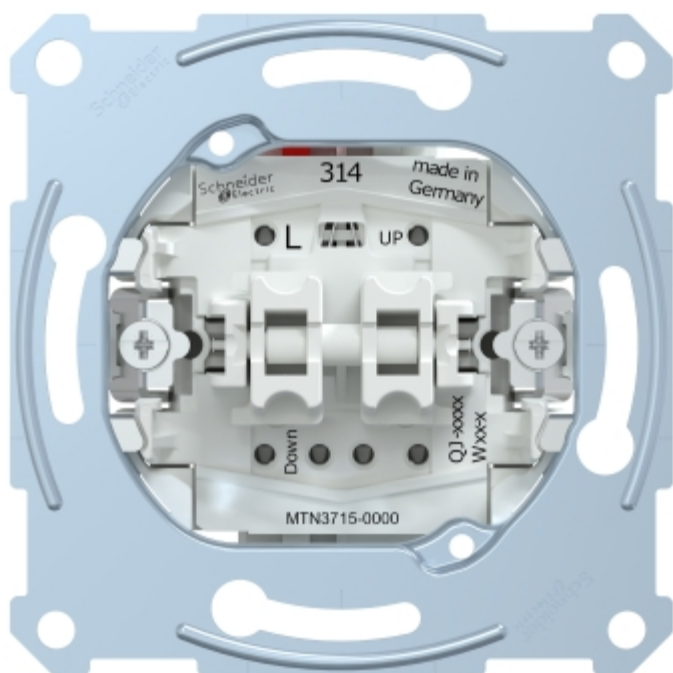
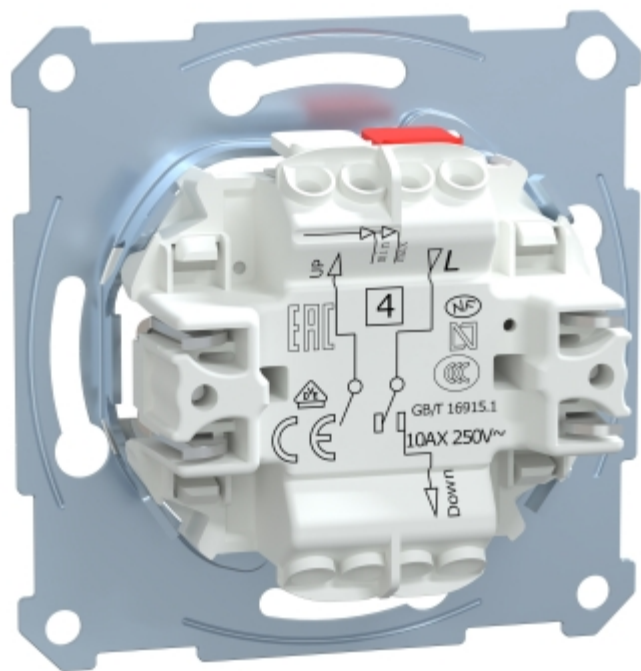
Reambalare si refabricare

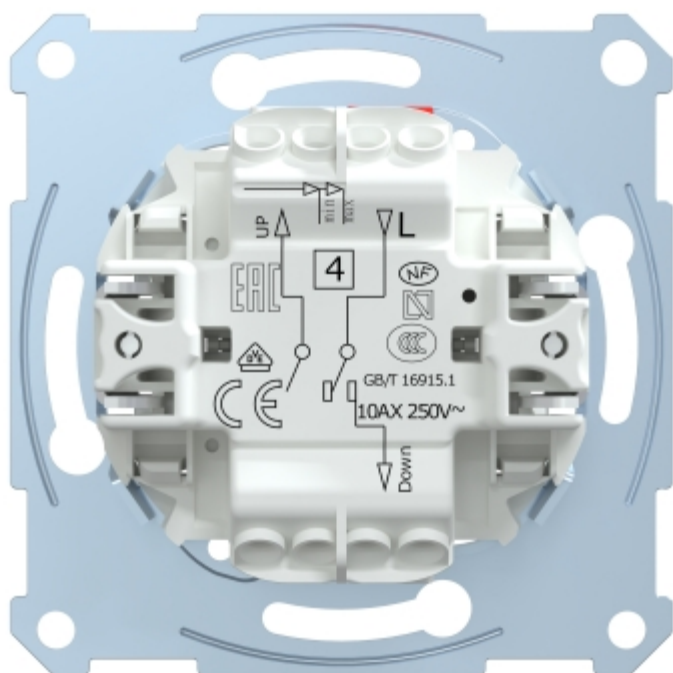
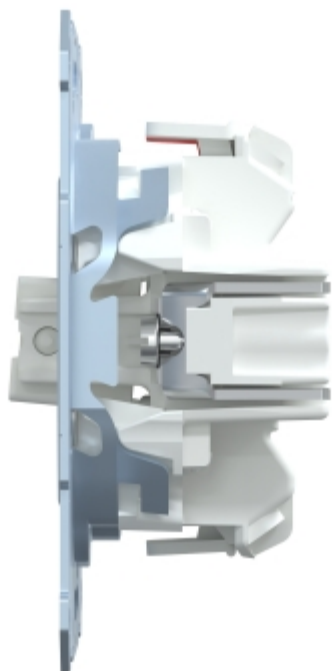
Potentialul de reciclabilitate, in %	41
Profil circularitate	Nu sunt necesare operatii de reciclare speciale
Preluare la sfarsitul duratei de viata	Da
Eticheta WEEE	 În Uniunea Europeana, produsele trebuie reciclate respectand sistemul specific de colectare a deseurilor si nu trebuie sa ajunga in pubelele de colectare a deseurilor menajere.

Image of product / Alternate images

Alternative







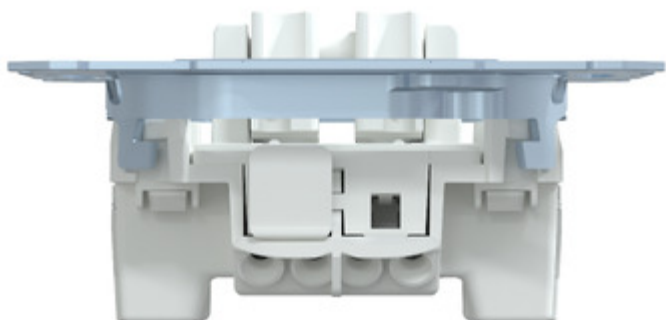


Image of product in real life situation

