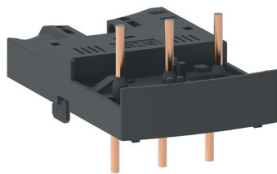


Fișă tehnică produs

Specificatii



Bloc De Conectare - Gv2 Montat Pe Lad-311 Cu Contactor Lc1-D09 - D38

GV2AF4

Principale

Gama	Linergy
nume produs	FT
nume scurt al dispozitivului	GV2AF
Tip produs sau componenta	Combination block
categoriile accesoriilor / piese de schimb	Accesoriu de conectare
compatibilitate gama	TeSys GV2 TeSys TeSys Deca

Suplimentare

Compatibilitate produs	LC1D09...D38 Adaptor plate
descriere poli	3P
Cantitate pe set	Set de 10
greutate produs	0,016 kg

Unitati de ambalare

Unitate de masura pentru prima forma de impachetare	PCE
Număr de produse în pachet	1
Inaltime prima forma de impachetare	4,000 cm
Latime prima forma de impachetare	4,500 cm
Lungime prima forma de impachetare	7,500 cm
Greutate colet(Lbs)	19,000 g
Unitate de masura pentru a doua forma de impachetare	BB1
Numar unitati in a doua forma de impachetare	10
Inaltime a doua forma de impachetare	9,500 cm
Latime a doua forma de impachetare	10,000 cm
Lungime a doua forma de impachetare	15,000 cm
Greutate a doua forma de impachetare	227,000 g
Unitate de masura pentru a treia forma de impachetare	S03
Numar unitati in a treia forma de impachetare	140
Inaltime a treia forma de impachetare	30,000 cm

Latime a treia forma de impachetare	30,000 cm
Lungime a treia forma de impachetare	40,000 cm
Greutate a treia forma de impachetare	3,750 kg

Garanție contractuală

Garantie (in luni)	18
--------------------	----

Schneider Electric isi propune sa atinga nivelul Net Zero pana in 2050 prin parteneriate la nivelul lantului de aprovizionare, materiale cu impact mai redus si circularitate, prin campania „Use Better, Use Longer, Use Again” pentru a extinde durata de viata a produselor si reciclabilitatea.

[Environmental Data explicate >](#)

[Cum evaluam sustenabilitatea produselor >](#)

Amprenta de mediu

Raport de mediu

[Profilul ambiental al produsului](#)

Use Better

Materiale si ambalare

Pachet cu carton reciclabil

Da

Ambalaj fara plastic

Da

Directiva RoHS a UE

[Conform](#)

Regulamentul REACH

[Referinta nu contine SVHC peste prag](#)

Use Longer

Prelungire durata de viata

Reparare

Nu

Use Again

Reambalare si refabricare

Profil circularitate

[Informatii privind sfarsitul duratei de viata](#)

Preluare la sfarsitul duratei de viata

No

Eticheta WEEE



În Uniunea Europeana, produsele trebuie reciclate respectand sistemul specific de colectare a deseurilor si nu trebuie sa ajunga in pubelele de colectare a deseurilor menajere.