

Fișă tehnică produs

Specificatii



Modul Discret Intrare M340 - 8 Inputuri - 200 - 240 V Ac

BMXDAI0805

Principale

gama de produse	Modicon X80
Tip produs sau componenta	Modul de intrare discret
aplicatie a dispozitivului	Industrial application
numar intrare discreta	8
tensiune de intrare discreta	200...240 V c.c. pentru izolat

Suplimentare

numar intrare discreta	8 izolat conforming to IEC 60947-5-2 at 200...240 V c.a. 8 izolat conforming to IEC 61131-2 Tip 2 at 200...240 V c.a.
Discrete input wiring mode	2 sau 3 fire
curent intrare discreta	10,4 mA at 200...240 V c.a.
starea tensiunii 1 garantata	≥ 159 V
starea 0 garantata a tensiunii	≤ 40 V
stare curenta 1 garantata	≥ 4 mA
frecventa de intrare discreta	50 Hz (47...63 Hz) 60 Hz (47...63 Hz)
impedanta de intrare	21000 Ohm
rezistenta de izolatie	> 10 M Ω 500 V DC
AC activation response time	10 ms
AC deactivation response time	20 ms
sursa de alimentare pentru senzori	170...264 V
consum de curent tipic	76 mA 93,6 mA
consum de curent	≤ 126 mA la 3,3 V c.c. $\leq 154,8$ mA la 24 V c.c.
puterea disipata in W	4,73 W
izolatieintre canale si magistrala	1500 V for 1 minute
siguranta MTBF	1700000 H
prag de detectare a tensiunii	> 164 V c.a. senzor OK < 80 V c.a. senzor defect
semnalizare locala	1 LED (verde) for modul în funcționare (RUN) 1 LED per canal (verde) for diagnostic canal 1 LED (rosu) for eroare modul (ERR) 1 LED (rosu) for modul I/O
inaltime	103,7 mm

latime	32 mm
adancime	86 mm
greutate produs	0,12 kg

Mediu

grad de protectie IP	IP20
tratament protector	Standard version
marcaj	CE UKCA CULus RCM EAC
standarde	IEC 61131-2
directive	2014/35/EU - directiva joasa tensiune 2014/30/EU - directiva de compatibilitate electromagnetica
rigiditate dielectrică	1500 V c.a. la 50/60 Hz 1 min.
temperatura ambientala de utilizare	0...60 °C
temperatura de depozitare	-40...85 °C
umiditate relativa	5...95 % la 55 °C fără condensare
altitudinea de functionare	0...2000 m 2000...5000 m cu declarare
Grad de poluare	2
rezistenta la vibratii	3 gn
rezistenta la socuri	30 gn

Unitati de ambalare

Unitate de masura pentru prima forma de impachetare	PCE
Număr de produse în pachet	1
Inaltime prima forma de impachetare	5,500 cm
Latime prima forma de impachetare	11,800 cm
Lungime prima forma de impachetare	11,800 cm
Greutate colet(Lbs)	158,000 g
Unitate de masura pentru a doua forma de impachetare	S02
Numar unitati in a doua forma de impachetare	15
Inaltime a doua forma de impachetare	15,000 cm
Latime a doua forma de impachetare	30,000 cm
Lungime a doua forma de impachetare	40,000 cm
Greutate a doua forma de impachetare	2,700 kg

Garanție contractuală

Garantie (in luni)	18
--------------------	----

Schneider Electric isi propune sa atinga nivelul Net Zero pana in 2050 prin parteneriate la nivelul lantului de aprovizionare, materiale cu impact mai redus si circularitate, prin campania „Use Better, Use Longer, Use Again” pentru a extinde durata de viata a produselor si reciclabilitatea.

[Environmental Data explicate >](#)

[Cum evaluam sustenabilitatea produselor >](#)

Amprenta de mediu

Amprenta de carbon totala pe durata de viata	33 kg CO2 eq.
Amprenta de carbon a fazei de fabricație [A1–A3]	20 kg CO2 eq.
Amprenta de carbon a fazei de distribuție [A4]	0 kg CO2 eq.
Amprenta de carbon a fazei de instalare [A5]	0 kg CO2 eq.
Amprenta de carbon a fazei de utilizare [B2, B3, B4, B6]	13 kg CO2 eq.
Amprenta de carbon a fazei de sfârșit de viață [C1–C4]	0.3 kg CO2 eq.
Raport de mediu	Profilul ambiental al produsului

Use Better

Materiale si ambalare

Pachet cu carton reciclabil	Da
Ambalaj fara plastic	Da
Directiva RoHS a UE	Conform Prin Scutire
Regulamentul REACH	Referinta contine SVHC peste prag

Use Longer

Prelungire durata de viata

Reparare	Nu
----------	----

Use Again

Reambalare si refabricare

Potentialul de reciclabilitate, in %	3
Profil circularitate	Informatii privind sfarsitul duratei de viata
Preluare la sfarsitul duratei de viata	Da

Dimensions Drawings

Modules Mounted on Racks

Dimensions



(1) With removable terminal block (cage, screw or spring).

(2) With FCN connector.

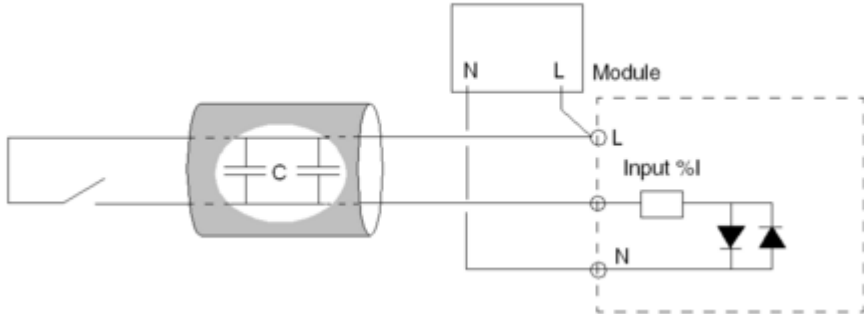
(3) On AM1 ED rail: 35 mm wide, 15 mm deep. Only possible with BMXXBP0400/0400H/0600/0600H/0800/0800H rack.

Rack references	a in mm	a in in.
BMXXBP0400 and BMXXBP0400H	242.4	09.54
BMXXBP0600 and BMXXBP0600H	307.6	12.11
BMXXBP0800 and BMXXBP0800H	372.8	14.68
BMXXBP1200 and BMXXBP1200H	503.2	19.81

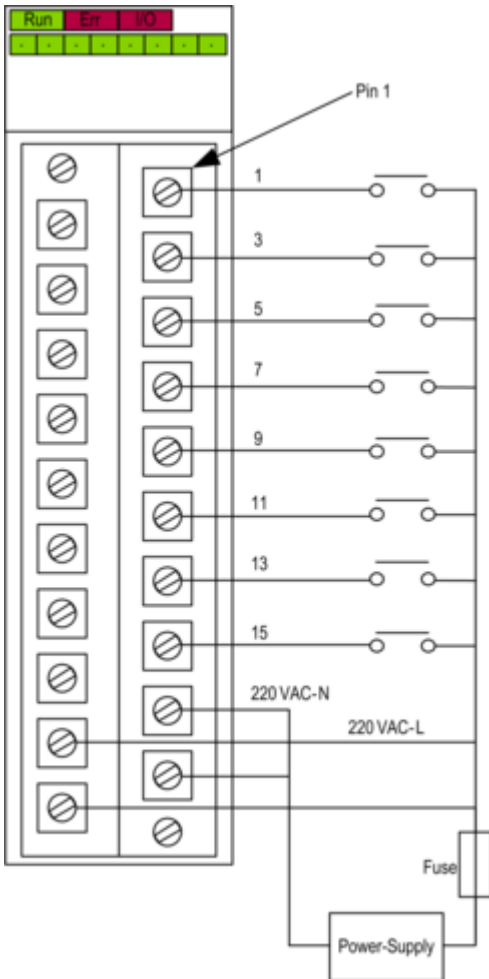
Connections and Schema

Connecting the Module

Input Circuit Diagram



Module Connection



power supply 200...240 VAC
fuse fast blow fuse of 0.5 A

Image of product / Alternate images

Alternative

