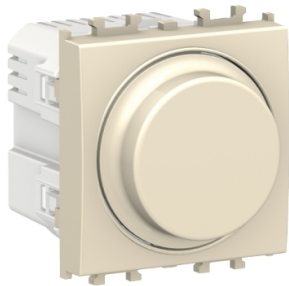


# Fișă tehnică produs

Specificatii



## Easy Styl, Variator universal rotativ LED, 2M, crem

LMR9341002

### Principale

|                           |  |
|---------------------------|--|
| gama de produse           | Easy Styl                                  |
| Gama                      | Easy Styl                                  |
| Tip produs sau componenta | Variator de tensiune                       |
| prezentare dispozitiv     | Mecanism                                   |
| functie de comutare       | Variator de tensiune                       |
| Compatibilitate gama      | Easy Styl                                  |
| numar de module           | 2 module                                   |
| mod de fixare             | Clipsare                                   |
| culoare                   | Negru                                      |
| tip de ambalaj            | Punga de plastic cu sticker                |
| Cantitate pe set          | 1  |
| Variator                  | Setare rotativa 270°                       |
| [Ue] tensiune nominala    | 220/240 V c.a. 50 Hz                       |
| tip de sarcina            | Lampa cu incandescenta<br>Lampi cu halogen |
| Material                  | ABS + PC                                   |
| inaltime                  | 51 mm                                      |
| latime                    | 22 mm                                      |
| adancime                  | 68 mm                                      |
| greutate produs           | 0,033 kg                                   |
| grad de protectie IK      | IK01                                       |

### Unitati de ambalare

|  |          |
|--|----------|
| Unitate de masura pentru prima forma de impachetare  | PCE      |
| Număr de produse în pachet                           | 1        |
| Inaltime prima forma de impachetare                  | 4,500 cm |
| Latime prima forma de impachetare                    | 5,000 cm |
| Lungime prima forma de impachetare                   | 5,000 cm |
| Greutate colet(Lbs)                                  | 56,000 g |
| Unitate de masura pentru a doua forma de impachetare | BB1      |
| Numar unitati in a doua forma de impachetare         | 10       |

|   |           |
|---|-----------|
| Inaltime a doua forma de impachetare                  | 9,000 cm  |
| Latime a doua forma de impachetare                    | 14,000 cm |
| Lungime a doua forma de impachetare                   | 26,500 cm |
| Greutate a doua forma de impachetare                  | 637,000 g |
| Unitate de masura pentru a treia forma de impachetare | S04       |
| Numar unitati in a treia forma de impachetare         | 120       |
| Inaltime a treia forma de impachetare                 | 30,000 cm |
| Latime a treia forma de impachetare                   | 40,000 cm |
| Lungime a treia forma de impachetare                  | 60,000 cm |
| Greutate a treia forma de impachetare                 | 7,905 kg  |

## Garanție contractuală

|                    |    |
|--------------------|----|
| Garantie (in luni) | 18 |
|--------------------|----|

Schneider Electric își propune să atingă nivelul Net Zero până în 2050 prin parteneriate la nivelul lanțului de aprovizionare, materiale cu impact mai redus și circularitate, prin campania „Use Better, Use Longer, Use Again” pentru a extinde durata de viață a produselor și reciclabilitatea.

[Environmental Data explicate >](#)

[Cum evaluăm sustenabilitatea produselor >](#)

### **Amprenta de mediu**

|  |              |
|--|--------------|
| Amprenta de carbon totală pe durata de viață             | 0 kg CO2 eq. |
| Amprenta de carbon a fazei de fabricație [A1–A3]         | 0 kg CO2 eq. |
| Amprenta de carbon a fazei de distribuție [A4]           | 0 kg CO2 eq. |
| Amprenta de carbon a fazei de instalare [A5]             | 0 kg CO2 eq. |
| Amprenta de carbon a fazei de utilizare [B2, B3, B4, B6] | 4 kg CO2 eq. |
| Amprenta de carbon a fazei de sfârșit de viață [C1–C4]   | 0 kg CO2 eq. |

### **Use Better**

#### **Materiale și ambalare**

|                             |   |
|-----------------------------|---|
| Pachet cu carton reciclabil | Da  |
| Ambalaj fără plastic        | Nu  |
| Directiva RoHS a UE         | <a href="#">Conform Prin Scutire</a>              |
| Regulamentul REACH          | <a href="#">Referința conține SVHC peste prag</a> |
| Statut de îndemn de halogen | Produsul conține halogeni peste pragurile admise  |
| Nu conține PVC              | Da  |

### **Use Longer**

#### **Prelungire durată de viață**

|          |    |
|----------|----|
| Reparare | Nu |
|----------|----|

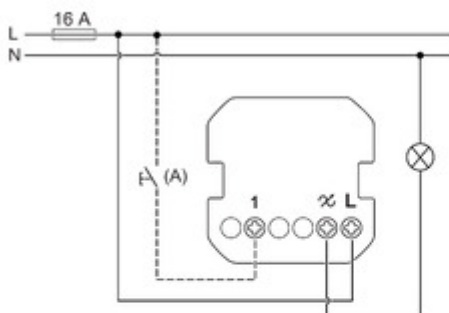
### **Use Again**

#### **Reambalare și refabricare**

|  |  |
|--|--|
| Potentialul de reciclabilitate, în %   | 15   |
| Preluare la sfârșitul duratei de viață | No   |
| Eticheta WEEE                          |  În Uniunea Europeană, produsele trebuie reciclate respectând sistemul specific de colectare a deșeurilor și nu trebuie să ajungă în pubelele de colectare a deșeurilor menajere. |

Technical Illustration

Wiring diagram



(A) Mechanical push-button (optional)

|   |
|---|
| <b>⚠ ⚠ DANGER</b>   |
| <p><b>HAZARD OF ELECTRIC SHOCK, EXPLOSION OR ARC FLASH</b></p> <p>The product must be installed and connected by a qualified electrician. A qualified electrician must demonstrate an in-depth knowledge of:</p> <ul style="list-style-type: none"> <li>• Construction of electrical installations in buildings in accordance with IEC 60364</li> <li>• Additional safety standards, local connection rules, and building regulations</li> <li>• Standardized tools and measuring equipment</li> </ul> <p><b>Failure to follow these instructions will result in death or serious injury.</b></p> |