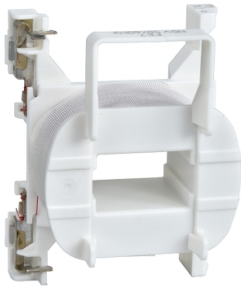


Fișă tehnică produs

Specificatii



Contactor coil, TeSys Deca, LXD1, 115V AC 50/60Hz for 9-38A contactor

LXD1FE7

Principale

Gama	TeSys
Tip produs sau componenta	Bobina contactor
nume scurt al dispozitivului	LXD1
tipul circuitului de comanda	C.a. la 50/60 Hz
[Uc] tensiune circuit de comanda	115 V c.a. 50/60 Hz
rezistenta medie	129,8 Ohm la 20 °C
inductanta circuitului inchis	5 H
Compatibilitate produs	CAD LC1D09...D38 LC1DT20...DT40
durabilitate mecanica	15 Mcycles
viteza maxima de functionare	3600 cic/h la <60 °C

Suplimentare

tehnologie bobine	Fără modul de deparazitare inclus
limite de tensiune circuit de comanda	Eliminare: 0,3...0,6 Uc at 50/60 Hz (at <60 °C) Operațional: 0,8...1,1 Uc at 50 Hz (at <60 °C) Operațional: 0,85...1,1 Uc at 60 Hz (at <60 °C)
consum de energie conectare in VA	70 VA 60 Hz cos phi 0,75 (at 20 °C) 70 VA 50 Hz cos phi 0,75 (at 20 °C)
consum de energie mentinere in VA	7,5 VA 60 Hz cos phi 0,3 (at 20 °C) 7 VA 50 Hz cos phi 0,3 (at 20 °C)
disipare de caldura	2...3 W la 50/60 Hz

Mediu

temperatura ambientala de functionare	-5...60 °C
greutate produs	0,07 kg

Unitati de ambalare

Unitate de masura pentru prima forma de impachetare	PCE
Număr de produse în pachet	1
Inaltime prima forma de impachetare	4,500 cm
Latime prima forma de impachetare	6,300 cm
Lungime prima forma de impachetare	4,000 cm

Greutate colet(Lbs)	73,000 g
Unitate de masura pentru a doua forma de impachetare	S02
Numar unitati in a doua forma de impachetare	100
Inaltime a doua forma de impachetare	15,000 cm
Latime a doua forma de impachetare	30,000 cm
Lungime a doua forma de impachetare	40,000 cm
Greutate a doua forma de impachetare	7,753 kg

Garanție contractuală

Garantie (in luni)	18
--------------------	----

Environmental Data

Schneider Electric isi propune sa atinga nivelul Net Zero pana in 2050 prin parteneriate la nivelul lantului de aprovizionare, materiale cu impact mai redus si circularitate, prin campania „Use Better, Use Longer, Use Again” pentru a extinde durata de viata a produselor si reciclabilitatea.

[Environmental Data explicate >](#)

[Cum evaluam sustenabilitatea produselor >](#)

Amprenta de mediu

Raport de mediu

[Profilul ambiental al produsului](#)

Use Better

Materiale si ambalare

Pachet cu carton reciclabil

Da

Ambalaj fara plastic

Da

Directiva RoHS a UE

[Conform](#)

Regulamentul REACH

[Referinta nu contine SVHC peste prag](#)

Nu contine PVC

Da

Use Longer

Prelungire durata de viata

Reparare

Nu

Use Again

Reambalare si refabricare

Profil circularitate

[Informatii privind sfarsitul duratei de viata](#)

Preluare la sfarsitul duratei de viata

No