

# Fișă tehnică produs

Specificatii



Contactor, TeSys Deca, 3P(3NO), AC-3/3e, <=440V, 9A, 220V DC coil, screw clamp terminals

LC1D09MD

## Principale

gama de produse	TeSys Deca
Tip produs sau componenta	Contactor
nume scurt al dispozitivului	LC1D
aplicatie contactor	Comanda motor Sarcina rezistiva
catégorie de utilizare	AC-4 AC-1 AC-3 AC-3e
descriere poli	3P
[Ue] tensiune nominala de functionare	Circuit de alimentare <= 690 V c.a. 25...400 Hz Circuit de alimentare <= 300 V c.c.
[Ie] curent nominal de utilizare	9 A (at <60 °C) at <= 440 V c.a. AC-3 for circuit de alimentare 25 A (at <60 °C) at <= 440 V c.a. AC-1 for circuit de alimentare 9 A (at <60 °C) at <= 440 V c.a. AC-3e for circuit de alimentare
[Uc] control circuit voltage	220 V c.c.

## Suplimentare

putere motor kW	2,2 kW at 220...230 V c.a. 50/60 Hz (AC-3) 4 kW at 380...400 V c.a. 50/60 Hz (AC-3) 4 kW at 415...440 V c.a. 50/60 Hz (AC-3) 5,5 kW at 500 V c.a. 50/60 Hz (AC-3) 5,5 kW at 660...690 V c.a. 50/60 Hz (AC-3) 2,2 kW at 400 V c.a. 50/60 Hz (AC-4) 2,2 kW at 220...230 V c.a. 50/60 Hz (AC-3e) 4 kW at 380...400 V c.a. 50/60 Hz (AC-3e) 4 kW at 415...440 V c.a. 50/60 Hz (AC-3e) 5,5 kW at 500 V c.a. 50/60 Hz (AC-3e) 5,5 kW at 660...690 V c.a. 50/60 Hz (AC-3e)
putere motor hp	1 CP at 230/240 V c.a. 50/60 Hz for 1 fază motors 2 CP at 200/208 V c.a. 50/60 Hz for 3 faze motors 2 CP at 230/240 V c.a. 50/60 Hz for 3 faze motors 5 CP at 460/480 V c.a. 50/60 Hz for 3 faze motors 7,5 CP at 575/600 V c.a. 50/60 Hz for 3 faze motors 0,33 CP at 115 V c.a. 50/60 Hz for 1 fază motors
Cod compatibilitate	LC1D
compozitie contact pol	3 NO
capac de protectie	Cu
[Ith] curent termic conventional in aer liber	25 A (at 60 °C) for circuit de alimentare 10 A (at 60 °C) for circuit de semnalizare
Irms capacitatea nominala la inchidere	250 A at 440 V for circuit de alimentare conforming to SR EN 60947 140 A c.a. for circuit de semnalizare conforming to SR EN 60947-5-1 250 A c.c. for circuit de semnalizare conforming to SR EN 60947-5-1
capacitate de rupere nominala	250 A at 440 V for circuit de alimentare conforming to SR EN 60947

<b>[Icw] curent nominal de scurtcircuit admisibil</b>	105 A 40 °C - 10 s for circuit de alimentare 210 A 40 °C - 1 s for circuit de alimentare 30 A 40 °C - 10 min for circuit de alimentare 61 A 40 °C - 1 min for circuit de alimentare 100 A - 1 s for circuit de semnalizare 120 A - 500 ms for circuit de semnalizare 140 A - 100 ms for circuit de semnalizare
<b>calibrul fuzibilului asociat</b>	10 A gG for circuit de semnalizare conforming to SR EN 60947-5-1 25 A gG at <= 690 V coordination tip 1 for circuit de alimentare 20 A gG at <= 690 V coordination tip 2 for circuit de alimentare
<b>impedanta medie</b>	2,5 mOhm - lth 25 A 50 Hz for circuit de alimentare
<b>puterea disipata pe pol</b>	1,56 W AC-1 0,2 W AC-3 0,2 W AC-3e
<b>[Ui] tensiune nominala de izolatie</b>	Circuit de alimentare 690 V conformitate cu IEC 60947-4-1 Circuit de alimentare 600 V CSA certificat Circuit de alimentare 600 V UL certificat Circuit de semnalizare 690 V conformitate cu IEC 60947-1 Circuit de semnalizare 600 V CSA certificat Circuit de semnalizare 600 V UL certificat
<b>categorie de supratensiune</b>	III
<b>Grad de poluare</b>	3
<b>[Uimp] tensiune de tinere la impuls</b>	6 kV conformitate cu SR EN 60947
<b>nivel de incredere al securitatii</b>	B10d = 1369863 cic contactor cu sarcină nominală conformitate cu EN/ISO 13849-1 B10d = 20000000 cic contactor cu sarcină mecanică conformitate cu EN/ISO 13849-1
<b>durabilitate mecanica</b>	30 Mcycles
<b>durabilitate electrica</b>	0,6 Mcycles 25 A AC-1 la Ue <= 440 V 2 Mcycles 9 A AC-3 la Ue <= 440 V 2 Mcycles 9 A AC-3e la Ue <= 440 V
<b>tipul circuitului de comanda</b>	C.c. standard
<b>tehnologie bobine</b>	Supresor cu dioda limitatoare de varf bidirectionalaincorporat
<b>limite de tensiune circuit de comanda</b>	0.1...0.25 Uc (-40...70 °C):eliminare c.c. 0.7...1.25 Uc (-40...60 °C):operațional c.c. 1...1.25 Uc (60...70 °C):operațional c.c.
<b>consum de energie conectare in W</b>	5,4 W 20 °C)
<b>consum de energie mentinere in W</b>	5,4 W la 20 °C
<b> timp de functionare</b>	63 ±15 % ms închidere 20 ±20 % ms deschidere
<b>constanta de timp</b>	28 ms
<b>viteza maxima de functionare</b>	3600 cic/h at 60 °C

<b>conexiuni - borne</b>	<p>Circuit de alimentare: borne cu surub 1 1...4 mm<sup>2</sup> - cable stiffness: flexibil fara terminale de cablu</p> <p>Circuit de alimentare: borne cu surub 2 1...4 mm<sup>2</sup> - cable stiffness: flexibil fara terminale de cablu</p> <p>Circuit de alimentare: borne cu surub 1 1...4 mm<sup>2</sup> - cable stiffness: flexibil cu pini</p> <p>Circuit de alimentare: borne cu surub 2 1...2,5 mm<sup>2</sup> - cable stiffness: flexibil cu pini</p> <p>Circuit de alimentare: borne cu surub 1 1...4 mm<sup>2</sup> - cable stiffness: solid fara terminale de cablu</p> <p>Circuit de alimentare: borne cu surub 2 1...4 mm<sup>2</sup> - cable stiffness: solid fara terminale de cablu</p> <p>Circuit de comanda: borne cu surub 1 1...4 mm<sup>2</sup> - cable stiffness: flexibil fara terminale de cablu</p> <p>Circuit de comanda: borne cu surub 2 1...4 mm<sup>2</sup> - cable stiffness: flexibil fara terminale de cablu</p> <p>Circuit de comanda: borne cu surub 1 1...4 mm<sup>2</sup> - cable stiffness: solid fara terminale de cablu</p> <p>Circuit de comanda: borne cu surub 2 1...2,5 mm<sup>2</sup> - cable stiffness: flexibil cu pini</p> <p>Circuit de comanda: borne cu surub 1 1...4 mm<sup>2</sup> - cable stiffness: solid fara terminale de cablu</p> <p>Circuit de comanda: borne cu surub 2 1...4 mm<sup>2</sup> - cable stiffness: solid fara terminale de cablu</p>
<b>cuplu de strangere</b>	<p>Circuit de alimentare 1,7 N.m - pornit borne cu surub - cu șurubelnița plat Ø 6 mm</p> <p>Circuit de alimentare 1,7 N.m - pornit borne cu surub - cu șurubelnița Philips Nr. 2</p> <p>Circuit de comanda 1,7 N.m - pornit borne cu surub - cu șurubelnița plat Ø 6 mm</p> <p>Circuit de comanda 1,7 N.m - pornit borne cu surub - cu șurubelnița Philips Nr. 2</p> <p>Circuit de comanda 1,7 N.m - pornit borne cu surub - cu șurubelnița pozidriv No 2</p> <p>Circuit de alimentare 1,7 N.m - pornit borne cu surub - cu șurubelnița pozidriv No 2</p>
<b>compozitie contact auxiliar</b>	1 NO + 1 NC
<b>tip contacte auxiliare</b>	tip cuplare mecanică 1 NO + 1 NC conformitate cu SR EN 60947-5-1 tip contact în oglindă 1 NC conformitate cu IEC 60947-4-1
<b>afisare frecventa circuit</b>	25...400 Hz
<b>tensiunea minima de comutare</b>	17 V for circuit de semnalizare
<b>curentul minim de comutare</b>	5 mA for circuit de semnalizare
<b>rezistenta de izolatie</b>	> 10 MΩ for circuit de semnalizare
<b> timpul de nesuprapunere</b>	1,5 ms la întreruperea alimentării între contactele NO și NC 1,5 ms la energizare între contactele NO și NC
<b>suport de montare</b>	Sina Placa

## Mediu

<b>standarde</b>	<p>CSA C22.2 No 15</p> <p>SR EN 60947-4-1</p> <p>EN 60947-5-1</p> <p>IEC 60947-4-1</p> <p>SR EN 60947-5-1</p> <p>UL 60947-4-1</p> <p>IEC 60335-1:Clause 30.2</p> <p>IEC 60335-2-40:Annex JJ</p> <p>UL 60335-2-40:Annex JJ</p> <p>CSA C22.2 No 60947-4-1</p>
<b>certificari produs</b>	<p>UL</p> <p>CCC</p> <p>CSA</p> <p>Marin</p> <p>UKCA</p> <p>EAC</p> <p>Schema CB</p>
<b>grad de protectie IP</b>	IP20 parte frontala conformitate cu SR EN 60529
<b>tratament protector</b>	TH conformitate cu IEC 60068-2-30
<b>încercare climatică</b>	conformitate cu IACS E10 exposure to damp heat conformitate cu IEC 60947-1 Annex Q category D exposure to damp heat
<b>temperatura permisa a aerului in jurul aparatului</b>	-40...60 °C 60...70 °C cu declarare

altitudinea de functionare	0...3000 m
rezistenta la foc	850 °C conformitate cu IEC 60695-2-1
Intarziere flacara	V1 conformitate cu UL 94
rezistenta mecanica	Vibrații contactor deschis (2 Gn, 5...300 Hz) Vibrații contactor închis (4 Gn, 5...300 Hz) Șocuri contactor deschis (10 Gn pentru 11 ms) Șocuri contactor închis (15 Gn pentru 11 ms)
inaltime	77 mm
latime	45 mm
adancime	95 mm
greutate produs	0,48 kg

## Unitati de ambalare

Unitate de masura pentru prima forma de impachetare	PCE
Numar unitati in prima forma de impachetare	1
Inaltime prima forma de impachetare	5,200 cm
Latime prima forma de impachetare	9,400 cm
Lungime prima forma de impachetare	11,400 cm
Greutate prima forma de impachetare	496,000 g
Unitate de masura pentru a doua forma de impachetare	S02
Numar unitati in a doua forma de impachetare	15
Inaltime a doua forma de impachetare	15,000 cm
Latime a doua forma de impachetare	30,000 cm
Lungime a doua forma de impachetare	40,000 cm
Greutate a doua forma de impachetare	7,731 kg

## Garanție contractuală

Garantie	18 months
----------	-----------

## Environmental Data

Schneider Electric isi propune sa atinga nivelul Net Zero pana in 2050 prin parteneriate la nivelul lantului de aprovizionare, materiale cu impact mai redus si circularitate, prin campania „Use Better, Use Longer, Use Again” pentru a extinde durata de viata a produselor si reciclabilitatea.

[Environmental Data explicate >](#)

[Cum evaluam sustenabilitatea produselor >](#)

### **Amprenta de mediu**

Amprenta de carbon (kg CO2 eq.) 37

Raport de mediu [Profilul ambiental al produsului](#)

### **Use Better**

#### **Materiale si ambalare**

Pachet cu carton reciclabil Da

Ambalaj fara plastic Da

[Directiva RoHS UE](#) Conform cu scutiile

Numar SCIP 50ae7612-fd2e-41e4-a369-50d0dea6e592

Regulamentul REACH [Declaratia REACH](#)

Nu contine PVC Da

### **Use Again**

#### **Reambalare si refabricare**

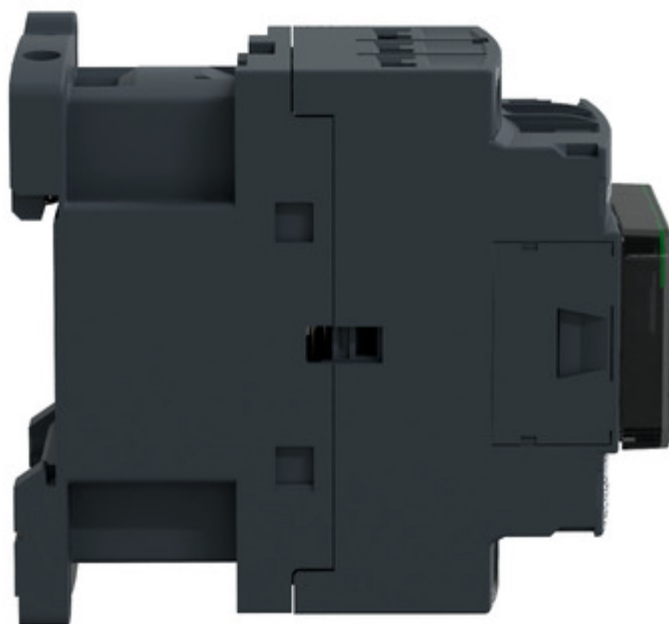
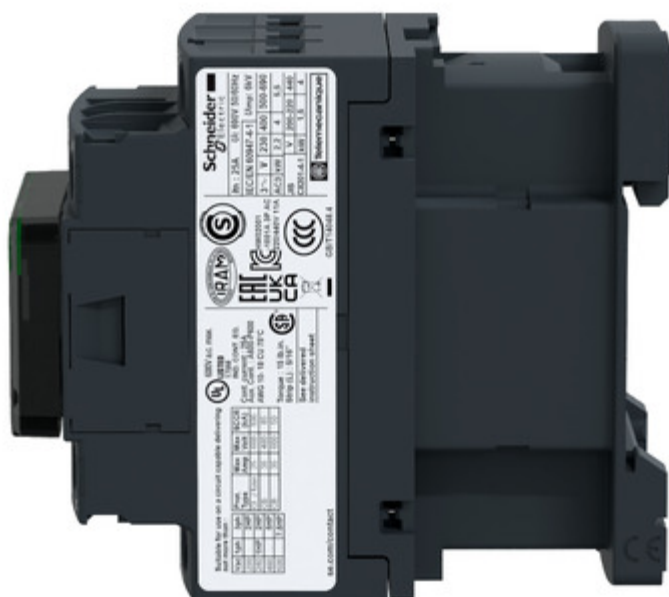
Profil circularitate [Informatii privind sfarsitul duratei de viata](#)

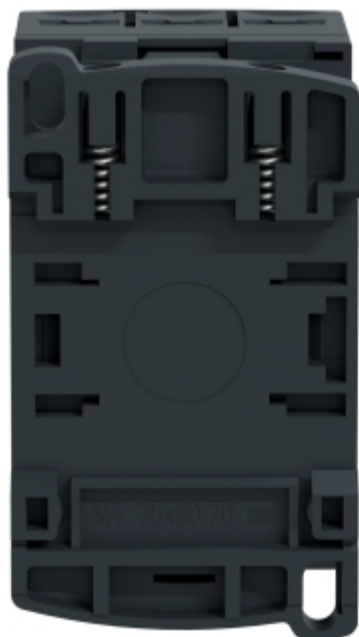
Preluare la sfarsitul duratei de viata No

Image of product / Alternate images

Alternative

---







Technical Illustration

Assembly's dimensions

---

