

# Fișă tehnică produs

Specificatii



## Sedna Design, Priza 2P+E obturatoare, fara surub, aluminiu

SDD113022

### Principale

nume gama	Sedna Design & Elements
Gama	Sedna
functie	Priza
forma de livrare	Mechanism with fixing frame and cover plate
montare dispozitiv	Incastrat Suprafata
configuratie poli priza	2P + E
descriere priza standard	Impamantare
culoare	Aluminium (RAL 7047)
curent nominal	16 A la 250 V c.a.
Cantitate pe set	1 bucata
tip de ambalaj	Flow-pack

### Suplimentare

mod de fixare	Suruburi sau gheare, domeniul de lucru al deschiderii clestilor:52...69 mm
mod de fixare	Cu suruburi si cleme
numar priza	1
standard priza	CEE 7/3
tip rama	Cu obturator
finisare suprafata	Mat
tratament suprafata	Vopsit
Material	PC (polycarbonat)
curent nominal	16 A
[Ue] tensiune nominala	250 V
Tip retea electrica	C.a.
frecventa retea electrica	50 Hz
tip borne	Borna fara surub
lungime de dezizolare conductor	13 mm
structura cablu	Rigid sau flexibil
capacitatea borna	2 cablu(ri) 1,5...2,5 mm <sup>2</sup>
adancimea partii vizuale	29 mm
inaltime	73 mm

latime	73 mm
adancime	41 mm
greutate produs	0,071 kg
grad de protectie IK	IK02

## Mediu

certificari produs	AENOR
marca de conformitate	CE
standarde	IEC 60884-1
grad de protectie IP	IP20

## Unitati de ambalare

Unitate de masura pentru prima forma de impachetare	PCE
Număr de produse în pachet	1
Inaltime prima forma de impachetare	4,000 cm
Latime prima forma de impachetare	8,000 cm
Lungime prima forma de impachetare	8,000 cm
Greutate colet(Lbs)	68,000 g
Unitate de masura pentru a doua forma de impachetare	BB1
Numar unitati in a doua forma de impachetare	10
Inaltime a doua forma de impachetare	9,500 cm
Latime a doua forma de impachetare	18,500 cm
Lungime a doua forma de impachetare	27,500 cm
Greutate a doua forma de impachetare	762,000 g
Unitate de masura pentru a treia forma de impachetare	S04
Numar unitati in a treia forma de impachetare	120
Inaltime a treia forma de impachetare	30,000 cm
Latime a treia forma de impachetare	40,000 cm
Lungime a treia forma de impachetare	60,000 cm
Greutate a treia forma de impachetare	9,801 kg

## Garanție contractuală

Garantie (in luni)	18
--------------------	----

Schneider Electric isi propune sa atinga nivelul Net Zero pana in 2050 prin parteneriate la nivelul lantului de aprovizionare, materiale cu impact mai redus si circularitate, prin campania „Use Better, Use Longer, Use Again” pentru a extinde durata de viata a produselor si reciclabilitatea.

[Environmental Data explicate >](#)

[Cum evaluam sustenabilitatea produselor >](#)

### **Amprenta de mediu**

Amprenta de carbon totala pe durata de viata	0.8 kg CO2 eq.
Amprenta de carbon a fazei de fabricație [A1–A3]	0.3 kg CO2 eq.
Amprenta de carbon a fazei de distribuție [A4]	0 kg CO2 eq.
Amprenta de carbon a fazei de instalare [A5]	0 kg CO2 eq.
Amprenta de carbon a fazei de utilizare [B2, B3, B4, B6]	0.3 kg CO2 eq.
Amprenta de carbon a fazei de sfârșit de viață [C1–C4]	0.2 kg CO2 eq.
Raport de mediu	<a href="#">Profilul ambiental al produsului</a>

### **Use Better**

#### **Materiale si ambalare**

Pachet cu carton reciclabil	Da
Ambalaj fara plastic	Nu
Numar SCIP	89350e0d-a4ac-4516-bf86-fdaed8a227fc
Directiva RoHS a UE	<a href="#">Conform Prin Scutire</a>
Regulamentul REACH	<a href="#">Referința conține SVHC peste prag</a>

### **Use Longer**

#### **Prelungire durata de viata**

Reparare	Nu
----------	----

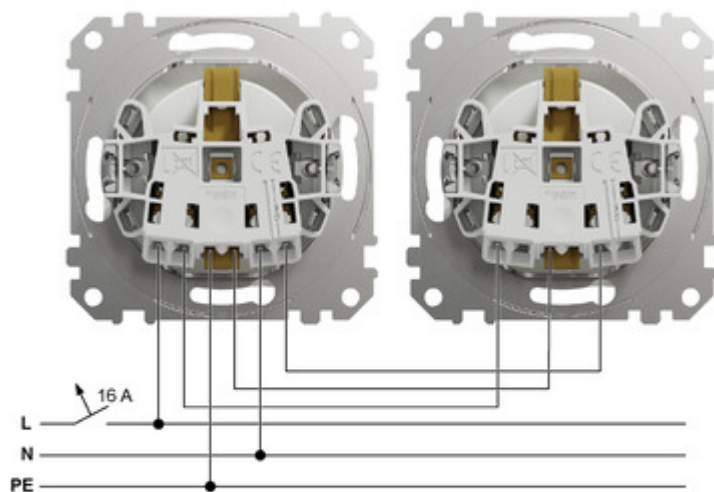
### **Use Again**

#### **Reambalare si refabricare**

Potentialul de reciclabilitate, in %	59
Profil circularitate	Nu sunt necesare operatii de reciclare speciale
Preluare la sfarsitul duratei de viata	Da
Eticheta WEEE	 În Uniunea Europeana, produsele trebuie reciclate respectand sistemul specific de colectare a deseurilor si nu trebuie sa ajunga in pubelele de colectare a deseurilor menajere.

Technical Illustration

Wiring diagram



<b>⚠ ⚠ DANGER</b>
<b>HAZARD OF ELECTRIC SHOCK, EXPLOSION, OR ARC FLASH</b> The product must be installed and connected by a qualified electrician. A qualified electrician must demonstrate an in-depth knowledge of:
<ul style="list-style-type: none"> <li>• Construction of electrical installations in buildings in accordance with IEC 60364</li> <li>• Additional safety standards, local connection rules, and building regulations</li> <li>• Standardized tools and measuring equipment</li> </ul>
<b>Failure to follow these instructions will result in death or serious injury.</b>

Offer Marketing Illustration

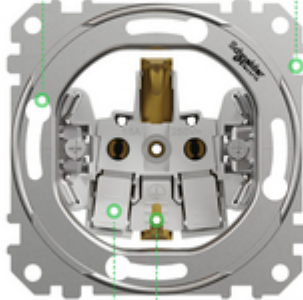
Product benefits / Features

---

Technical Features  
Sedna

Quick and easy installation in the box thanks to adjustment possibility

Easy alignment during installation, faster installation



Quick and secure wire handling with screwless terminals.

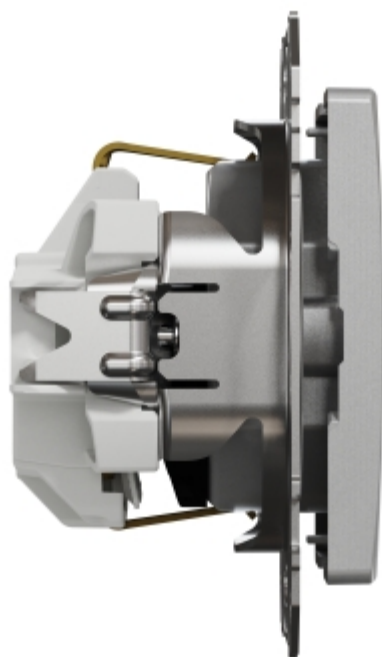
Conical wire inlets guide the wires into terminals

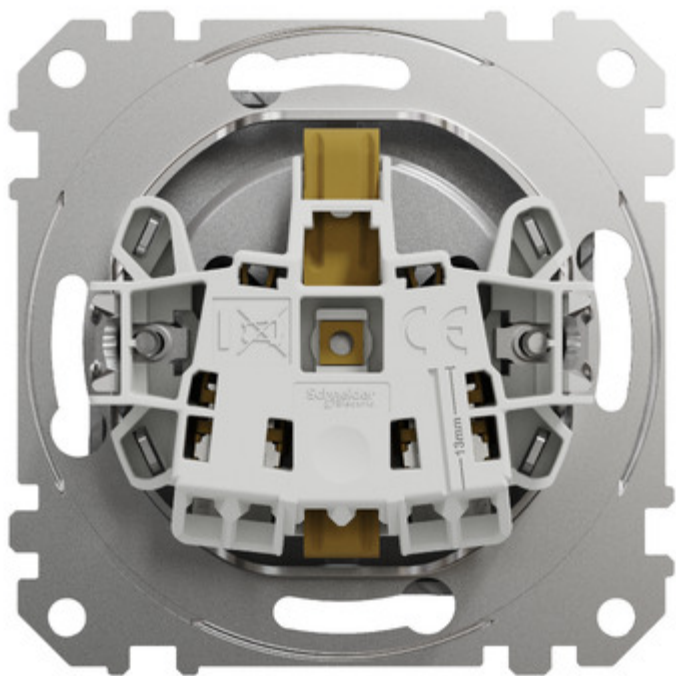
Image of product / Alternate images

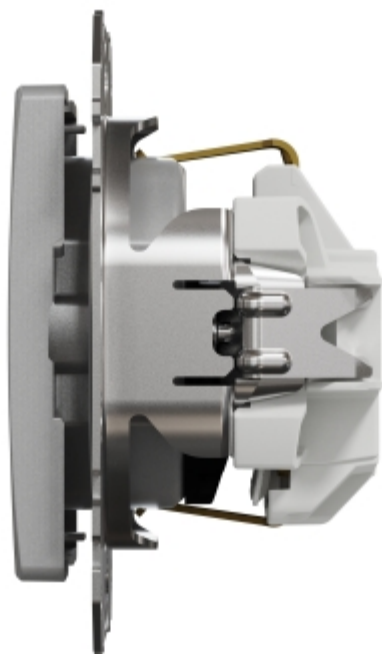
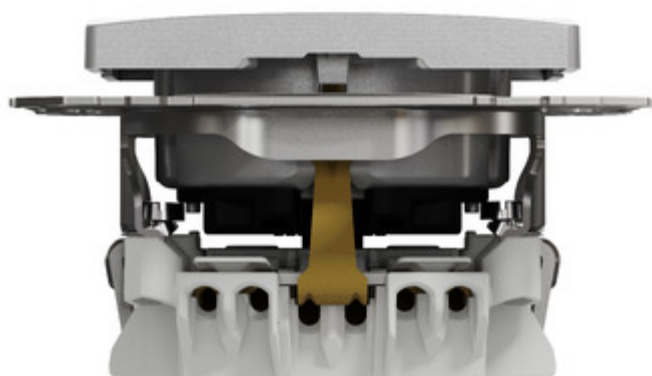
Alternative

---









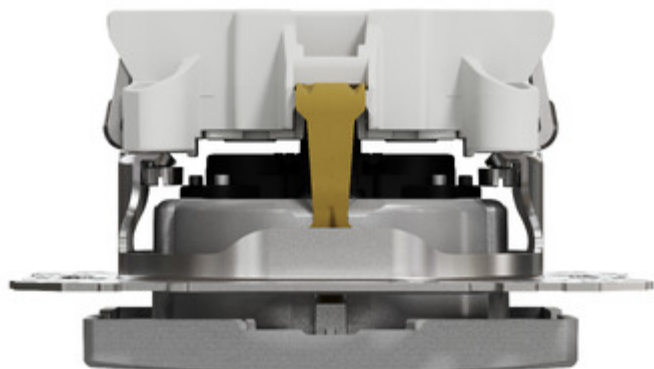


Image of product in real life situation

