

Fișă tehnică produs

Specificatii



Filtru Emc Suplimentar - 47 A - 3 Ph

VW3A4424

Principale

gama de produse	Altivar Lexium
Tip produs sau componenta	Filtru de intrare EMC
Compatibilitate gama	Altivar Machine ATV320 Lexium 28 Altivar 32 Lexium 32
compatibilitate produs	LXM28A ATV32, 380...500 V, 5...7.5 kW Variable speed drive ATV320 la 5,5 kW, 380...500 V, trifazic Variable speed drive ATV320 la 7,5 kW, 380...500 V, trifazic Variable speed drive ATV320...W/ATV320...WS la 5,5 kW, 380...500 V, trifazic Variable speed drive ATV320...W/ATV320...WS la 7,5 kW, 380...500 V, trifazic
aplicatie specifica produsului	Filtru de intrare cu interferente radio
locul de montare	Below variable speed drive
numar faze in retea	Trifazic

Suplimentare

distanța maximă cablu între dispozitive	20 m conformitate cu IEC 61800-3 categoria C1 100 m conformitate cu IEC 61800-3 categoria C2 150 m conformitate cu IEC 61800-3 categoria C3
[In] curent nominal	47 A
pierderi termice	19,3 W
tensiunea nominală a rețelei	380...500 V
toleranta	- 15...10 %
greutate produs	3,15 kg
compatibilitatea filtrului EMC	Type 024

Unitati de ambalare

Unitate de masura pentru prima forma de impachetare	PCE
Număr de produse în pachet	1
Înălțime prima forma de impachetare	7,000 cm
Latime prima forma de impachetare	24,000 cm
Lungime prima forma de impachetare	46,800 cm
Greutate colet(Lbs)	3,010 kg
Unitate de masura pentru a doua forma de impachetare	P06

Numar unitati in a doua forma de impachetare	22
Inaltime a doua forma de impachetare	75,000 cm
Latime a doua forma de impachetare	60,000 cm
Lungime a doua forma de impachetare	80,000 cm
Greutate a doua forma de impachetare	80,760 kg

Garanție contractuală

Garantie (in luni)	18
--------------------	----


Environmental Data

Schneider Electric își propune să atingă nivelul Net Zero până în 2050 prin parteneriate la nivelul lanțului de aprovizionare, materiale cu impact mai redus și circularitate, prin campania „Use Better, Use Longer, Use Again” pentru a extinde durata de viață a produselor și reciclabilitatea.


[Environmental Data explicate >](#)

[Cum evaluăm sustenabilitatea produselor >](#)


Use Better

 Materiale și ambalare	
Pachet cu carton reciclabil	Nu
Ambalaj fără plastic	Nu
Directiva RoHS a UE	Conform
Regulamentul REACH	Referința conține SVHC peste prag

Use Longer

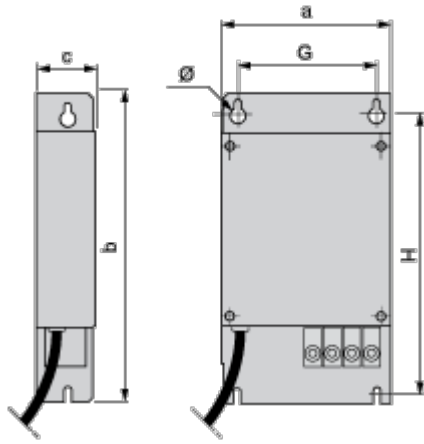
 Prelungire durată de viață	
Reparare	Nu

Use Again

 Reambalare și refabricare	
Preluare la sfârșitul duratei de viață	Da

Dimensions Drawings

Additional EMC Input Filters



Dimensions in mm

a	b	c	G	H	Ø
180	305	60	140	285	5.5

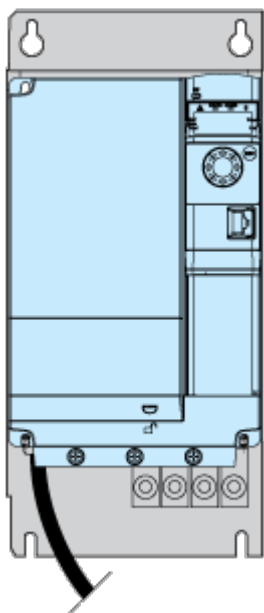
Dimensions in in.

a	b	c	G	H	Ø
7.09	12.01	2.36	5.51	11.22	0.22

Mounting and Clearance

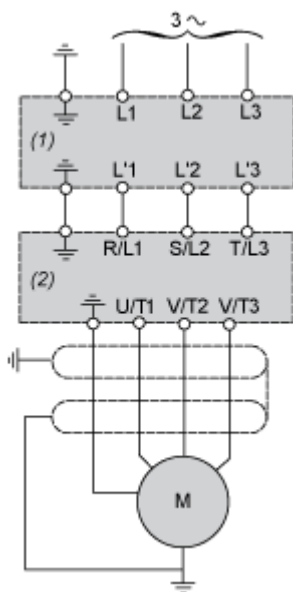
Mounting Recommendations

Mounting the Filter behind the Drive



Connections and Schema

Recommended Schema



- (1) Filter
- (2) Drive