

# Gestionați-vă circuitele de oriunde cu **Contactele Auxiliare Acti9**

## Contacte Auxiliare Acti9

Pentru aplicații de bază sau avansate



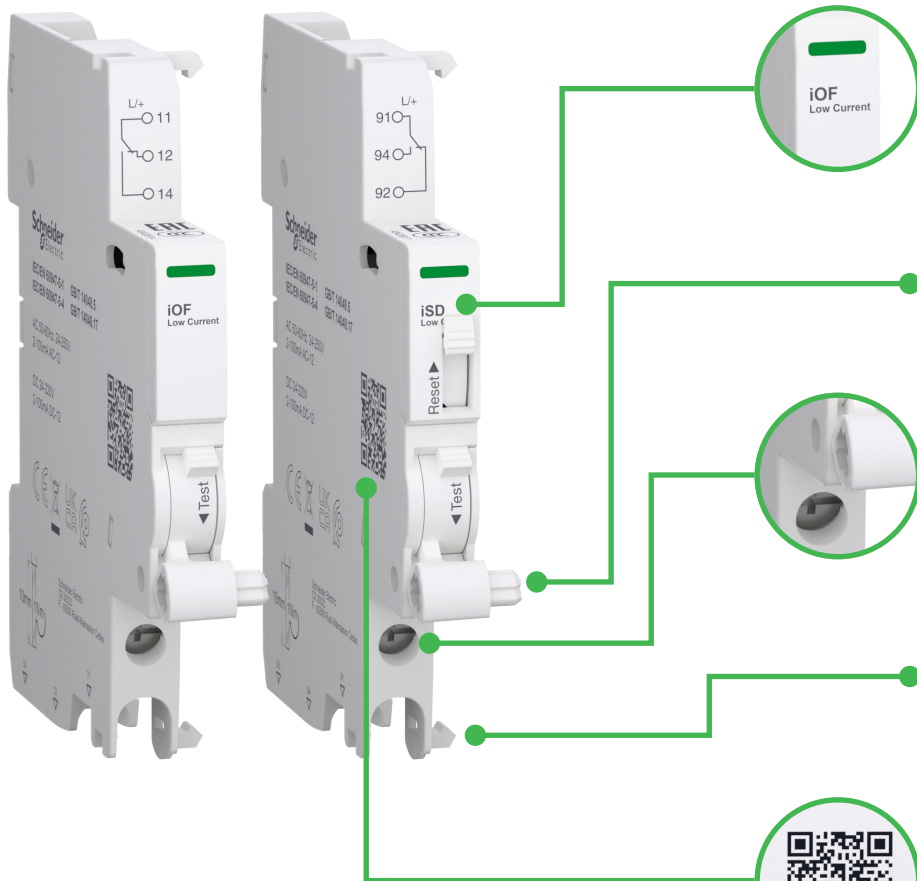
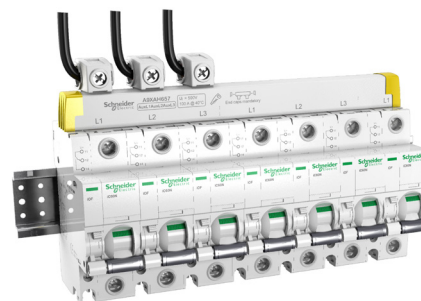
[www.se.com](http://www.se.com)

Life Is On

**Schneider**  
Electric

# Simplificați mentenanța electrică

Auxiliarele vă oferă o mai bună monitorizare a circuitelor. Acestea furnizează starea unui întreruptor Acti9, utilizând o versiune pentru curent redus în cadrul unei rețele PLC sau o versiune de bază atunci când curentul  $\geq 100$  mA.



Gamă dedicată "low level":  
2 mA to 100 mA  
24-220 VDC și 24-250 VAC

Conforme pentru medii dure



Terminale cu șurub

Monitorizarea a până la 100 de dispozitive de protecție în serie ("daisy chain") pentru auxiliarele de curent redus



Cod QR pentru acces la documentația tehnică



Posibilitatea de conectare pe jos sau pe sus



# Cum să alegi auxiliarele potrivite pentru proiectul tău

Urmați pașii:

- 1** Verifică ce curent ai:
  - 2 mA până la 100 mA
  - 100 mA până la 6A
- 2** Gama de întreruptoare:
  - Acti9 iC60/iC40
  - Acti9 C120/C60H-DC
- 3** Alege tipul de auxiliar
  - iOF
  - iSD
  - iSD+iOF
  - OF
  - SD
  - OF/SD
  - +OF
- 4** Cum facem conexiunea
  - Pe sus
  - Pe jos
  - Pe sus sau jos
- 5** Alege produsul adecvat din lista de mai jos

Curent: 2 mA - 100 mA

NOU

Pt gamele Acti9 iC60/iC40

iOF	conexiune pe jos	A9A26914
	conexiune pe sus	A9A26915
iSD	conexiune pe jos	A9A26917
	conexiune pe sus	A9A26916
iSD+OF		A9A26919

Pt gamele Acti9 C120/C60H-DC:

OF	conexiune pe jos	A9N26914
SD	conexiune pe jos	A9N26917
OF/SD+OF		A9N26914
		+A9N26917

Curent: 100 mA - 6A

NOU

Pt gamele Acti9 iC60/iC40

iOF	conexiune pe jos	A9A26904
	conexiune pe sus	A9A26905
iSD	conexiune pe jos	A9A26907
	conexiune pe sus	A9A26906
iSD+OF		A9A26909

Pt gamele Acti9 C120/C60H-DC :

iOF	conexiune pe jos	A9N26904
SD	conexiune pe jos	A9N26907
OF/SD+OF		A9N26909

# Auxiliarele potrivite pentru proiectul tău

Curent: 2 mA - 100 mA

Pt gamele Acti9 iC60/iC40



A9A26914 A9A26915 A9A26916 A9A26917 A9A26919

Pt gamele Acti9 C120/C60H-DC



A9N26914 A9N26917

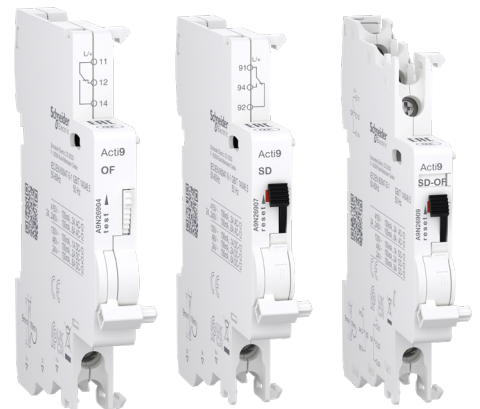
Curent: 100 mA - 6A

Pt gamele Acti9 iC60/iC40



A9A26904 A9A26905 A9A26906 A9A26907 A9A26909

Pt gamele Acti9 C120/C60H-DC



A9N26904 A9N26907 A9N26909

## Integrarea ușoară a auxiliarelor de curent redus cu

- Rețea PLC (atunci când modulul I/O are nevoie de un curent < 100 mA)
- Soluții EcoStruxure™ pentru clădiri, energie electrică, instalații și utilaje

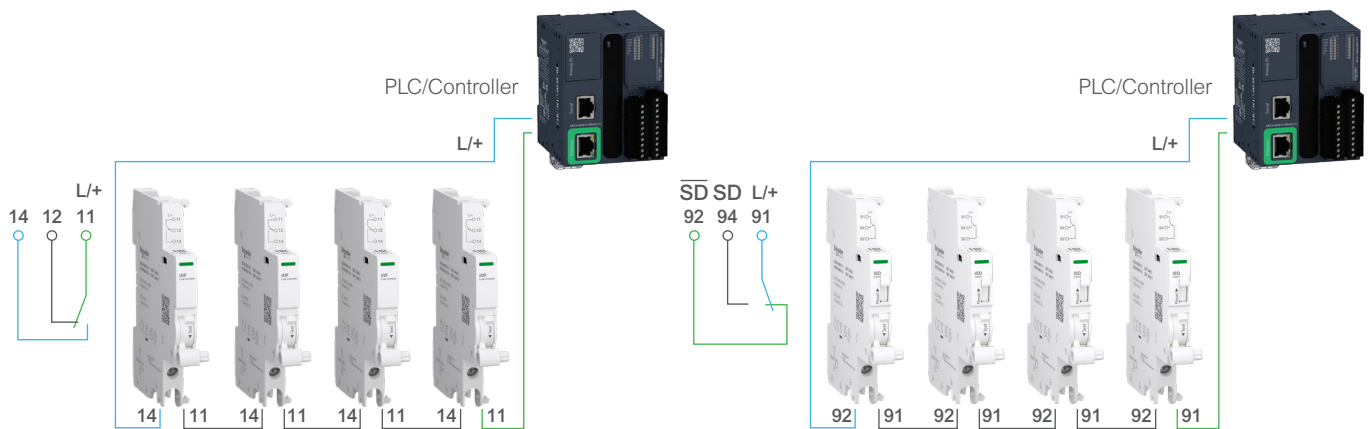
# Identifică instantaneu întreruperile de circuit

Atunci când sunt utilizate cu întreruptoare Acti9, contactele auxiliare de curent redus economisesc timp și vă ajută să identificați imediat problema ori de câte ori există o întrerupere în alimentare. Un lucru foarte util pentru instalații critice și industriale, centrele de date și infrastructură.

## Auxiliare de curent redus în serie ("daisy chain")

Optimizați cablajul (mai puține fire și timp de cablare) în interiorul unui panou cu ajutorul arhitecturii în serie ("daisy chain").

- 1 100 auxiliare (doar OF sau doar SD ) se pot conecta în serie, formând un așa numit "daisy chain"



### OF

Contact auxiliar închis/deschis

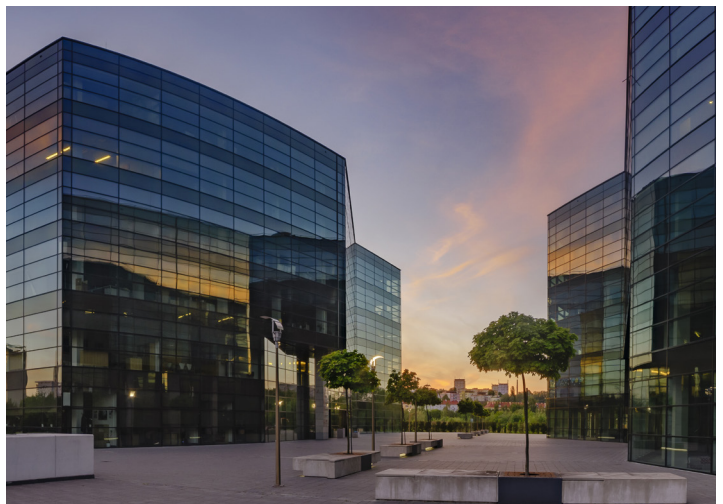
- Contactul indică poziția "deschis" sau "închis" a dispozitivului
- Indicarea la distanță a poziției dispozitivului asociat

### SD

Contact indicator de defect

- Contactul de comutare indică poziția dispozitivului la:
  - Defecțiune electrică
  - Acțiune a unui contact de declanșare
- Indicarea de la distanță a declanșării la defect a dispozitivului asociat

- 2 Orice semnal SD sau OF întrerupe circuitul în serie "daisy chain"
- 3 Odată detectate, informațiile de stare sunt raportate imediat la PLC sau la un controler



Life Is On



[www.se.com](http://www.se.com)

#### Schneider Electric Industries SAS

35, rue Joseph Monier  
CS 30323  
92506 Rueil Malmaison Cedex  
France

RCS Nanterre 954 503 439  
Capital social 896 313 776 €  
[www.se.com](http://www.se.com)

998-22104668\_LCAA9\_GMA\_brochure.pdf