

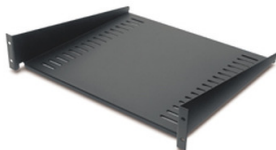
Fișă tehnică produs

Specificatii



Sertar fix 50 lbs/22,7 kg negru

AR8105BLK



Prezentare generala

Prezentare Cantilever fixed shelf to enable the mounting of a monitor or other equipment into the rack environment.

Principale

Tip produs sau componenta	Shelf
numarul rack-urilor	2U
numar de cabluri	1
echipament furnizat	Ghid de instalare Componente de montaj

Caracteristici fizice

culoare	Negru
inaltime	89 mm
latime	483 mm
adancime	406 mm
greutate produs	2,27 kg
locul de montare	Fata
Mounting preference	No preference
mod de montare	Montaj rack
Adâncime maximă de montare	406,4 mm
Adâncime minimă de fixare	406,4 mm
sarcina permanenta admisa	22,7 kg static

Conformitate

standarde	EIA-310D
-----------	----------

Unitati de ambalare

Unitate de masura pentru prima forma de impachetare	PCE
Număr de produse în pachet	1
Inaltime prima forma de impachetare	10,2 cm
Latime prima forma de impachetare	57,2 cm
Lungime prima forma de impachetare	44,5 cm
Greutate colet(Lbs)	4,261 kg

Garanție contractuală

Garantie (in luni)

24

Schneider Electric isi propune sa atinga nivelul Net Zero pana in 2050 prin parteneriate la nivelul lantului de aprovizionare, materiale cu impact mai redus si circularitate, prin campania „Use Better, Use Longer, Use Again” pentru a extinde durata de viata a produselor si reciclabilitatea.

[Environmental Data explicate >](#)

[Cum evaluam sustenabilitatea produselor >](#)

Amprenta de mediu

Amprenta de carbon totala pe durata de viata	15 kg CO2 eq.
Amprenta de carbon a fazei de fabricație [A1–A3]	14 kg CO2 eq.
Amprenta de carbon a fazei de distribuție [A4]	0.4 kg CO2 eq.
Amprenta de carbon a fazei de instalare [A5]	0 kg CO2 eq.
Amprenta de carbon a fazei de utilizare [B2, B3, B4, B6]	0 kg CO2 eq.
Amprenta de carbon a fazei de sfârșit de viață [C1–C4]	0.3 kg CO2 eq.
Raport de mediu	Profilul ambiental al produsului

Use Better

Materiale si ambalare

Pachet cu carton reciclabil	Nu
Ambalaj fara plastic	Nu
Directiva RoHS a UE	Conform
Regulamentul REACH	Referinta nu contine SVHC peste prag

Use Longer

Prelungire durata de viata

Reparare	Nu
----------	----

Use Again

Reambalare si refabricare

Potentialul de reciclabilitate, in %	95
Profil circularitate	Nu sunt necesare operatii de reciclare speciale
Preluare la sfarsitul duratei de viata	Da
Eticheta WEEE	 În Uniunea Europeana, produsele trebuie reciclate respectand sistemul specific de colectare a deseurilor si nu trebuie sa ajunga in pubelele de colectare a deseurilor menajere.

Image of product / Alternate images

Alternative

