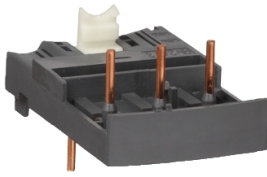


# Fișă tehnică produs

Specificatii



## Bloc De Conectare - Gv2 Cu Contactor Lc1-D09 - D38

GV2AF3

### Principale

Gama	Linergy
nume produs	FT
nume scurt al dispozitivului	GV2AF
Tip produs sau componenta	Combination block
categoriile accesoriilor / piese de schimb	Accesoriu de conectare
compatibilitate gama	TeSys GV2 TeSys Deca

### Suplimentare

Compatibilitate produs	LC1D09...D38
descriere poli	3P
[Ie] curent nominal de functionare	32 A
greutate produs	0,016 kg

### Unitati de ambalare

Unitate de masura pentru prima forma de impachetare	PCE
Număr de produse în pachet	1
Inaltime prima forma de impachetare	9,500 cm
Latime prima forma de impachetare	10,000 cm
Lungime prima forma de impachetare	5,000 cm
Greutate colet(Lbs)	22,000 g
Unitate de masura pentru a doua forma de impachetare	BB1
Numar unitati in a doua forma de impachetare	10
Inaltime a doua forma de impachetare	9,500 cm
Latime a doua forma de impachetare	10,000 cm
Lungime a doua forma de impachetare	15,200 cm
Greutate a doua forma de impachetare	269,000 g
Unitate de masura pentru a treia forma de impachetare	S03
Numar unitati in a treia forma de impachetare	140
Inaltime a treia forma de impachetare	30,000 cm

---

Latime a treia forma de impachetare	30,000 cm
Lungime a treia forma de impachetare	40,000 cm
Greutate a treia forma de impachetare	4,196 kg

---

## Garanție contractuală

---

Garantie (in luni)	18
--------------------	----

Schneider Electric isi propune sa atinga nivelul Net Zero pana in 2050 prin parteneriate la nivelul lantului de aprovizionare, materiale cu impact mai redus si circularitate, prin campania „Use Better, Use Longer, Use Again” pentru a extinde durata de viata a produselor si reciclabilitatea.

[Environmental Data explicate >](#)

[Cum evaluam sustenabilitatea produselor >](#)

### **Amprenta de mediu**

Raport de mediu

[Profilul ambiental al produsului](#)

## Use Better

### **Materiale si ambalare**

Pachet cu carton reciclabil

Da

Ambalaj fara plastic

Da

Directiva RoHS a UE

[Conform](#)

Regulamentul REACH

[Referinta nu contine SVHC peste prag](#)

## Use Longer

### **Prelungire durata de viata**

Reparare

Nu

## Use Again

### **Reambalare si refabricare**

Profil circularitate

[Informatii privind sfarsitul duratei de viata](#)

Preluare la sfarsitul duratei de viata

No

Eticheta WEEE



În Uniunea Europeana, produsele trebuie reciclate respectand sistemul specific de colectare a deseurilor si nu trebuie sa ajunga in pubelele de colectare a deseurilor menajere.

Technical Illustration

Assembly's dimensions

---

