

Fișă tehnică produs

Specificatii



TeSys D contactor - 3P(3 NO) - c.a.-3 - ≤ 440 V 12 A - 110 V c.a. bobina

LC1D12F7

Principale

gama de produse	TeSys Deca
Tip produs sau componenta	Contactor
nume scurt al dispozitivului	LC1D
aplicatie contactor	Sarcina rezistiva Comanda motor
categorie de utilizare	AC-3 AC-4 AC-1 AC-3e
descriere poli	3P
[Ue] tensiune nominala de functionare	Circuit de alimentare ≤ 690 V c.a. 25...400 Hz Circuit de alimentare ≤ 300 V c.c.
[Ie] curent nominal de utilizare	25 A (at <60 °C) at ≤ 440 V c.a. AC-1 for circuit de alimentare 12 A (at <60 °C) at ≤ 440 V c.a. AC-3 for circuit de alimentare 12 A (at <60 °C) at ≤ 440 V c.a. AC-3e for circuit de alimentare
[Uc] control circuit voltage	110 V c.a. 50/60 Hz

Suplimentare

putere motor kW	3 kW at 220...230 V c.a. 50/60 Hz (AC-3) 5,5 kW at 380...400 V c.a. 50/60 Hz (AC-3) 5,5 kW at 415...440 V c.a. 50/60 Hz (AC-3) 7,5 kW at 500 V c.a. 50/60 Hz (AC-3) 7,5 kW at 660...690 V c.a. 50/60 Hz (AC-3) 3,7 kW at 400 V c.a. 50/60 Hz (AC-4) 3 kW at 220...230 V c.a. 50/60 Hz (AC-3e) 5,5 kW at 380...400 V c.a. 50/60 Hz (AC-3e) 5,5 kW at 415...440 V c.a. 50/60 Hz (AC-3e) 7,5 kW at 500 V c.a. 50/60 Hz (AC-3e) 7,5 kW at 660...690 V c.a. 50/60 Hz (AC-3e)
putere motor hp	0,5 CP at 115 V c.a. 50/60 Hz for 1 fază motors 2 CP at 230/240 V c.a. 50/60 Hz for 1 fază motors 3 CP at 200/208 V c.a. 50/60 Hz for 3 faze motors 3 CP at 230/240 V c.a. 50/60 Hz for 3 faze motors 7,5 CP at 460/480 V c.a. 50/60 Hz for 3 faze motors 10 CP at 575/600 V c.a. 50/60 Hz for 3 faze motors
Cod compatibilitate	LC1D
compozitie contact pol	3 NO
capac de protectie	Cu
[Ith] curent termic conventional in aer liber	25 A (at 60 °C) for circuit de alimentare 10 A (at 60 °C) for circuit de semnalizare
Irms capacitatea nominala la inchidere	250 A at 440 V for circuit de alimentare conforming to SR EN 60947 140 A c.a. for circuit de semnalizare conforming to SR EN 60947-5-1 250 A c.c. for circuit de semnalizare conforming to SR EN 60947-5-1
capacitate de rupere nominala	250 A at 440 V for circuit de alimentare conforming to SR EN 60947

[Icw] curent nominal de scurtcircuit admisibil	105 A 40 °C - 10 s for circuit de alimentare 210 A 40 °C - 1 s for circuit de alimentare 30 A 40 °C - 10 min for circuit de alimentare 61 A 40 °C - 1 min for circuit de alimentare 100 A - 1 s for circuit de semnalizare 120 A - 500 ms for circuit de semnalizare 140 A - 100 ms for circuit de semnalizare
calibrul fuzibilului asociat	10 A gG for circuit de semnalizare conforming to SR EN 60947-5-1 40 A gG at <= 690 V coordination tip 1 for circuit de alimentare 25 A gG at <= 690 V coordination tip 2 for circuit de alimentare
impedanta medie	2,5 mOhm - lth 25 A 50 Hz for circuit de alimentare
puterea disipata pe pol	0,36 W AC-3 1,56 W AC-1 0,36 W AC-3e
[Ui] tensiune nominala de izolatie	Circuit de alimentare 690 V conformitate cu IEC 60947-4-1 Circuit de alimentare 600 V CSA certificat Circuit de alimentare 600 V UL certificat Circuit de semnalizare 690 V conformitate cu IEC 60947-1 Circuit de semnalizare 600 V CSA certificat Circuit de semnalizare 600 V UL certificat
categorie de supratensiune	III
Grad de poluare	3
[Uimp] tensiune de tinere la impuls	6 kV conformitate cu SR EN 60947
nivel de incredere al securitatii	B10d = 1369863 cic contactor cu sarcină nominală conformitate cu EN/ISO 13849-1 B10d = 20000000 cic contactor cu sarcină mecanică conformitate cu EN/ISO 13849-1
durabilitate mecanica	15 Mcycles
durabilitate electrica	2 Mcycles 12 A AC-3 la Ue <= 440 V 0,8 Mcycles 25 A AC-1 la Ue <= 440 V 2 Mcycles 12 A AC-3e la Ue <= 440 V
tipul circuitului de comanda	C.a. la 50/60 Hz standard
tehnologie bobine	Fără modul de deparazitare inclus
limite de tensiune circuit de comanda	0.3...0.6 Uc (-40...70 °C):eliminare c.a. 50/60 Hz 0,8...1,1 Uc (-40...60 °C):operațional c.a. 50 Hz 0,85...1,1 Uc (-40...60 °C):operațional c.a. 60 Hz 1...1.1 Uc (60...70 °C):operațional c.a. 50/60 Hz
consum de energie conectare in VA	70 VA 60 Hz cos phi 0,75 (at 20 °C) 70 VA 50 Hz cos phi 0,75 (at 20 °C)
consum de energie mentinere in VA	7,5 VA 60 Hz cos phi 0,3 (at 20 °C) 7 VA 50 Hz cos phi 0,3 (at 20 °C)
disipare de caldura	2...3 W at 50/60 Hz
timpe de functionare	12...22 ms închidere 4...19 ms deschidere
viteza maxima de functionare	3600 cic/h at 60 °C

conexiuni - borne	<p>Circuit de alimentare: borne cu surub 1 1...4 mm² - cable stiffness: flexibil fara terminale de cablu</p> <p>Circuit de alimentare: borne cu surub 2 1...4 mm² - cable stiffness: flexibil fara terminale de cablu</p> <p>Circuit de alimentare: borne cu surub 1 1...4 mm² - cable stiffness: flexibil cu pini</p> <p>Circuit de alimentare: borne cu surub 2 1...2,5 mm² - cable stiffness: flexibil cu pini</p> <p>Circuit de alimentare: borne cu surub 1 1...4 mm² - cable stiffness: solid fara terminale de cablu</p> <p>Circuit de alimentare: borne cu surub 2 1...4 mm² - cable stiffness: solid fara terminale de cablu</p> <p>Circuit de comanda: borne cu surub 1 1...4 mm² - cable stiffness: flexibil fara terminale de cablu</p> <p>Circuit de comanda: borne cu surub 2 1...4 mm² - cable stiffness: flexibil fara terminale de cablu</p> <p>Circuit de comanda: borne cu surub 1 1...4 mm² - cable stiffness: solid fara terminale de cablu</p> <p>Circuit de comanda: borne cu surub 2 1...2,5 mm² - cable stiffness: flexibil cu pini</p> <p>Circuit de comanda: borne cu surub 1 1...4 mm² - cable stiffness: solid fara terminale de cablu</p> <p>Circuit de comanda: borne cu surub 2 1...4 mm² - cable stiffness: solid fara terminale de cablu</p>
cuplu de strangere	<p>Circuit de alimentare 1,7 N.m - pornit borne cu surub - cu șurubelnița plat Ø 6 mm</p> <p>Circuit de alimentare 1,7 N.m - pornit borne cu surub - cu șurubelnița Philips Nr. 2</p> <p>Circuit de comanda 1,7 N.m - pornit borne cu surub - cu șurubelnița plat Ø 6 mm</p> <p>Circuit de comanda 1,7 N.m - pornit borne cu surub - cu șurubelnița Philips Nr. 2</p> <p>Circuit de comanda 1,7 N.m - pornit borne cu surub - cu șurubelnița pozidriv No 2</p> <p>Circuit de alimentare 1,7 N.m - pornit borne cu surub - cu șurubelnița pozidriv No 2</p>
compozitie contact auxiliar	1 NO + 1 NC
tip contacte auxiliare	<p>tip cuplare mecanică 1 NO + 1 NC conformitate cu SR EN 60947-5-1</p> <p>tip contact în oglindă 1 NC conformitate cu IEC 60947-4-1</p>
afisare frecventa circuit	25...400 Hz
tensiunea minima de comutare	17 V for circuit de semnalizare
curentul minim de comutare	5 mA for circuit de semnalizare
rezistenta de izolatie	> 10 MΩ for circuit de semnalizare
 timpul de nesuprapunere	<p>1,5 ms la întreruperea alimentării între contactele NO și NC</p> <p>1,5 ms la energizare între contactele NO și NC</p>
suport de montare	<p>Sina</p> <p>Placa</p>

Mediu

standarde	<p>CSA C22.2 No 15</p> <p>SR EN 60947-4-1</p> <p>EN 60947-5-1</p> <p>IEC 60947-4-1</p> <p>SR EN 60947-5-1</p> <p>UL 60947-4-1</p> <p>IEC 60335-1:Clause 30.2</p> <p>IEC 60335-2-40:Annex JJ</p> <p>UL 60335-2-40:Annex JJ</p> <p>CSA C22.2 No 60947-4-1</p>
certificari produs	<p>UL</p> <p>CCC</p> <p>CSA</p> <p>Marin</p> <p>UKCA</p> <p>EAC</p> <p>Schema CB</p>
grad de protectie IP	IP20 parte frontala conformitate cu SR EN 60529
tratament protector	TH conformitate cu IEC 60068-2-30
încercare climatică	<p>conformitate cu IACS E10 exposure to damp heat</p> <p>conformitate cu IEC 60947-1 Annex Q category D exposure to damp heat</p>
temperatura permisa a aerului in jurul aparatului	<p>-40...60 °C</p> <p>60...70 °C cu declarare</p>

altitudinea de functionare	0...3000 m
rezistenta la foc	850 °C conformitate cu IEC 60695-2-1
Intarziere flacara	V1 conformitate cu UL 94
rezistenta mecanica	Vibrații contactor deschis (2 Gn, 5...300 Hz) Vibrații contactor închis (4 Gn, 5...300 Hz) Șocuri contactor deschis (10 Gn pentru 11 ms) Șocuri contactor închis (15 Gn pentru 11 ms)
inaltime	77 mm
latime	45 mm
adancime	86 mm
greutate produs	0,325 kg

Unitati de ambalare

Unitate de masura pentru prima forma de impachetare	PCE
Numar unitati in prima forma de impachetare	1
Inaltime prima forma de impachetare	5,000 cm
Latime prima forma de impachetare	9,200 cm
Lungime prima forma de impachetare	11,200 cm
Greutate prima forma de impachetare	354,000 g
Unitate de masura pentru a doua forma de impachetare	S02
Numar unitati in a doua forma de impachetare	20
Inaltime a doua forma de impachetare	15,000 cm
Latime a doua forma de impachetare	30,000 cm
Lungime a doua forma de impachetare	40,000 cm
Greutate a doua forma de impachetare	7,375 kg
Unitate de masura pentru a treia forma de impachetare	P06
Numar unitati in a treia forma de impachetare	320
Inaltime a treia forma de impachetare	75,000 cm
Latime a treia forma de impachetare	60,000 cm
Lungime a treia forma de impachetare	80,000 cm
Greutate a treia forma de impachetare	129,380 kg

Garanție contractuală

Garantie	18 months
----------	-----------

Environmental Data

Schneider Electric isi propune sa atinga nivelul Net Zero pana in 2050 prin parteneriate la nivelul lantului de aprovizionare, materiale cu impact mai redus si circularitate, prin campania „Use Better, Use Longer, Use Again” pentru a extinde durata de viata a produselor si reciclabilitatea.

[Environmental Data explicate >](#)

[Cum evaluam sustenabilitatea produselor >](#)

Amprenta de mediu

Amprenta de carbon (kg CO2 eq.) 19

Raport de mediu [Profilul ambiental al produsului](#)

Use Better

Materiale si ambalare

Pachet cu carton reciclabil Da

Ambalaj fara plastic Da

[Directiva RoHS UE](#) Conform

Regulamentul REACH [Declaratia REACH](#)


Nu contine PVC Da

Use Again

Reambalare si refabricare

Profil circularitate [Informatii privind sfarsitul duratei de viata](#)

Preluare la sfarsitul duratei de viata No

DEEE  Produsul trebuie sa fie eliminat de pe piata din Uniunea Europeana dupa colectarea specifica a deseurilor si sa nu ajunga niciodata in pubele de gunoi

Dimensions Drawings

Dimensions



- (1) Including LAD 4BB
- (2) Minimum electrical clearance

LC1		D09...D18	D093...D123	D099...D129
b	without add-on blocks	77	99	80
b1	with LAD 4BB	94	107	95.5
	with LA4 D•2	110 ⁽¹⁾	123 ⁽¹⁾	111.5 ⁽¹⁾
	with LA4 DF, DT	119 ⁽¹⁾	132 ⁽¹⁾	120.5 ⁽¹⁾
	with LA4 DW, DL	126 ⁽¹⁾	139 ⁽¹⁾	127.5 ⁽¹⁾
c	without cover or add-on blocks	84	84	84
	with cover, without add-on blocks	86	86	86
c1	with LAD N or C (2 or 4 contacts)	117	117	117
c2	with LA6 DK10, LAD 6K10	129	129	129
c3	with LAD T, R, S	137	137	137
	with LAD T, R, S and sealing cover	141	141	141
(1)	Including LAD 4BB.			

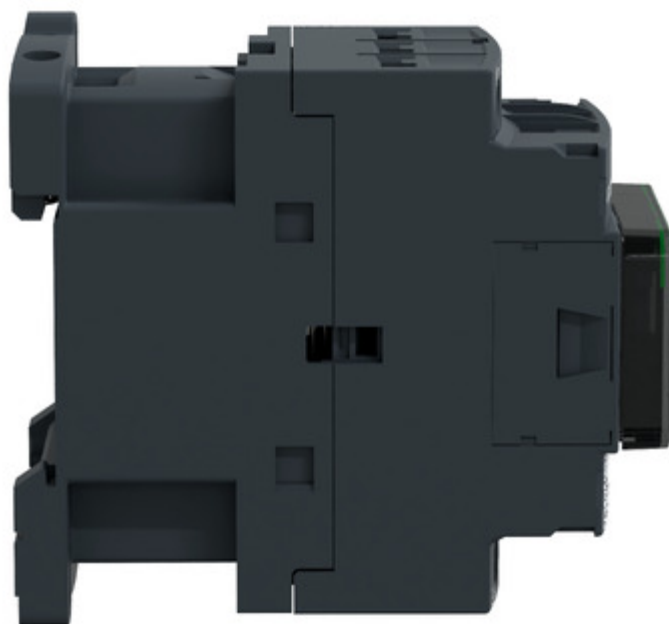
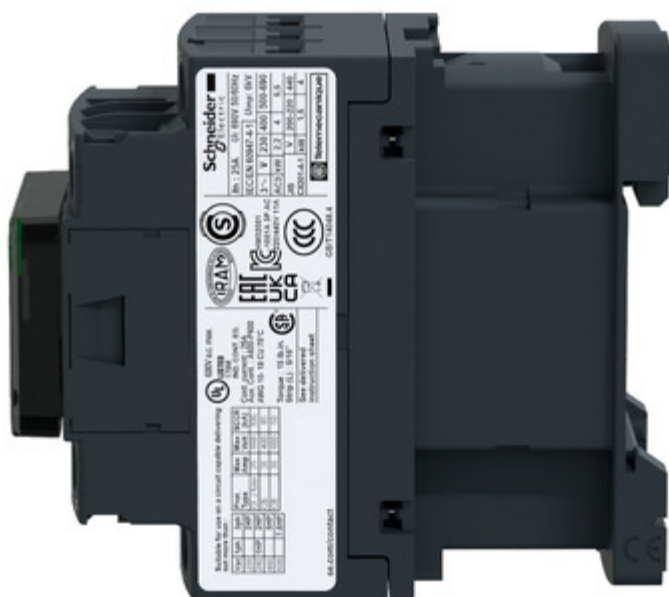
Connections and Schema

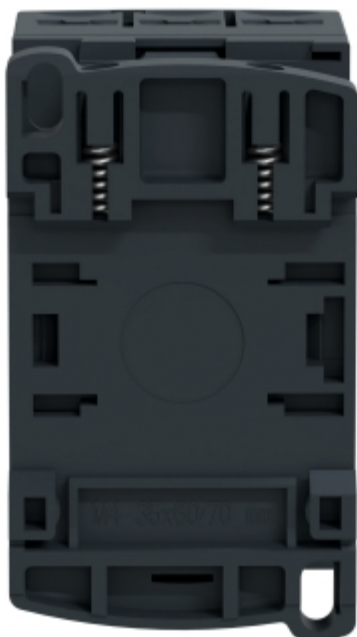
Wiring



Image of product / Alternate images

Alternative





Technical Illustration

Assembly's dimensions

