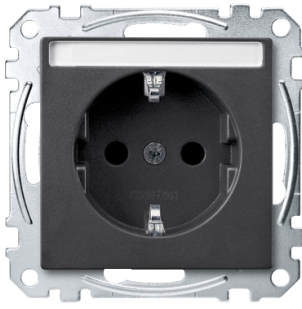


# Fișă tehnică produs

Specificatii



"Merten System M, Priza 2P+E,  
16A, cu camp de etichetare si  
obturatoare, fara surub, antracit"

MEG2302-0414

## Principale

Gama	Merten
nume produs	System M Inserts
Tip produs sau componenta	Priza
prezentare dispozitiv	Mechanism with fixing frame and cover plate

## Suplimentare

montare dispozitiv	Incastrat
mod de fixare	Cu suruburi si cleme
aplicatie a dispozitivului	Sursa de alimentare
numar priza	1
configuratie poli priza	2P + E
standard priza	CEE 7/3
tip rama	Suport eticheta Cu obturator
curent nominal	16 A
[Ue] tensiune nominala	250 V
Tip retea electrica	C.a.
frecventa retea electrica	50/60 Hz
culoare	Antracit (RAL 7024)
Material	Termoplastic
finisare suprafata	Mat
conexiuni - borne	Borna fara surub
grad de protectie IP	IP20
latime	71 mm
inaltime	71 mm
standarde	DIN 49440
Aesthetic dimension	55 x 55 mm
standard priza	Schuko

## Unitati de ambalare

Unitate de masura pentru prima forma de impachetare	PCE
Număr de produse în pachet	1

Inaltime prima forma de impachetare	4,000 cm
Latime prima forma de impachetare	7,100 cm
Lungime prima forma de impachetare	7,200 cm
Greutate colet(Lbs)	76,000 g
Unitate de masura pentru a doua forma de impachetare	BB1
Numar unitati in a doua forma de impachetare	10
Inaltime a doua forma de impachetare	9,600 cm
Latime a doua forma de impachetare	18,200 cm
Lungime a doua forma de impachetare	27,700 cm
Greutate a doua forma de impachetare	882,000 g
Unitate de masura pentru a treia forma de impachetare	CAR
Numar unitati in a treia forma de impachetare	40
Inaltime a treia forma de impachetare	19,600 cm
Latime a treia forma de impachetare	30,900 cm
Lungime a treia forma de impachetare	40,000 cm
Greutate a treia forma de impachetare	3,806 kg

## Garanție contractuală

Garantie (in luni)	18
--------------------	----

Schneider Electric isi propune sa atinga nivelul Net Zero pana in 2050 prin parteneriate la nivelul lantului de aprovizionare, materiale cu impact mai redus si circularitate, prin campania „Use Better, Use Longer, Use Again” pentru a extinde durata de viata a produselor si reciclabilitatea.

[Environmental Data explicate >](#)

[Cum evaluam sustenabilitatea produselor >](#)

### **Amprenta de mediu**

Amprenta de carbon totala pe durata de viata	0.8 kg CO2 eq.
Amprenta de carbon a fazei de fabricație [A1–A3]	0.3 kg CO2 eq.
Amprenta de carbon a fazei de distribuție [A4]	0 kg CO2 eq.
Amprenta de carbon a fazei de instalare [A5]	0 kg CO2 eq.
Amprenta de carbon a fazei de utilizare [B2, B3, B4, B6]	0.2 kg CO2 eq.
Amprenta de carbon a fazei de sfârșit de viață [C1–C4]	0.2 kg CO2 eq.
Raport de mediu	<a href="#">Profilul ambiental al produsului</a>

### **Use Better**

#### **Materiale si ambalare**

Procentul mediu de continut de plastic reciclat	35 %
Pachet cu carton reciclabil	Da
Ambalaj fara plastic	Nu
Numar SCIP	52b60409-d705-46c7-9ba3-cc3ef6e307da
Directiva RoHS a UE	<a href="#">Conform Prin Scutire</a>
Regulamentul REACH	<a href="#">Referința conține SVHC peste prag</a>

### **Use Longer**

#### **Prelungire durata de viata**

Reparare	Nu
----------	----

### **Use Again**

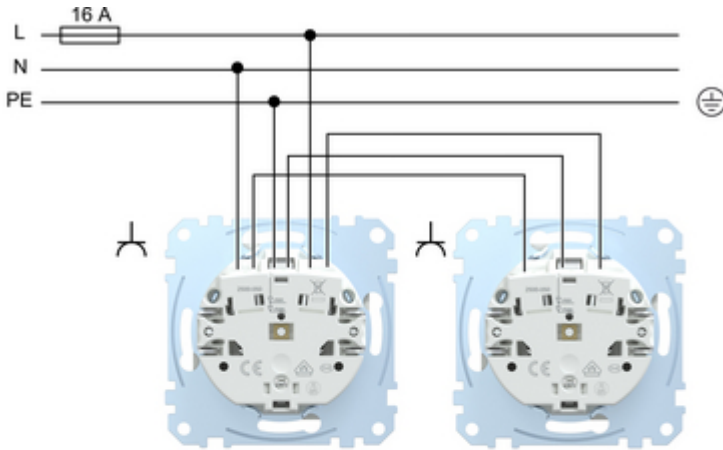
#### **Reambalare si refabricare**

Potentialul de reciclabilitate, in %	50
Profil circularitate	Nu sunt necesare operatii de reciclare speciale
Preluare la sfarsitul duratei de viata	No
Eticheta WEEE	 În Uniunea Europeana, produsele trebuie reciclate respectand sistemul specific de colectare a deseurilor si nu trebuie sa ajunga in pubelele de colectare a deseurilor menajere.

Technical Illustration

Wiring diagram

---



**⚠ ⚠ DANGER**

**HAZARD OF ELECTRIC SHOCK, EXPLOSION OR ARC FLASH**

The product must be installed and connected by a qualified electrician.  
A qualified electrician must demonstrate an in-depth knowledge of:

- Construction of electrical installations in buildings in accordance with IEC 60364
- Additional safety standards, local connection rules, and building regulations
- Standardized tools and measuring equipment

Failure to follow these instructions will result in death or serious injury.