

Fișă tehnică produs

Specificatii



Noua Unica, Priza 2P+E, 16A, alb

NU303618

Principale

Gama	Noua Unica
Tip produs sau componenta	Priza
prezentare dispozitiv	Mecanism si rama decorativa
montare dispozitiv	Incastrat
numar priza	1
configuratie poli priza	2P + E
standard priza	CEE 7/3
standard priza	Schuko
descriere priza standard	Impamantare
curent nominal	16 A

Suplimentare

aplicatie a dispozitivului	Sursa de alimentare
[Ue] tensiune nominala	230 V
Tip retea electrica	C.a.
frecventa retea electrica	50/60 Hz
numar module	2 module
mod de fixare	Clipsare
culoare	Alb (RAL 9003)
conexiuni - borne	Borne cu surub
sectiune cablu	0...4 mm ² cabluri, 2 - rigiditate cablu: flexibil 0...4 mm ² cabluri, 2 - rigiditate cablu: rigid
capacitatea de rupere la sarcina minima	100 operatii 1.25 In si 1.1 Un, cos phi = 0,6
durabilitate electrica	10000 cic, cos phi = 0,8
rezistenta de izolatie	> 5 MΩ la 500 V
rigiditate dielectrica	2000 V
Material	PC (policarbonat): capac mecanism PC (policarbonat) GF10 FR: carcasa CuZn37: borne CuZn33: contact de impamantare
finisare suprafata	Lucios
cantitate per set	Set de 1 flow-pack
Standarde	IEC 60884-1 DIN VDE 0620-1

certificari produs	EAC
adancime de montaj	30,5 mm
adancime	40 mm
latime	45 mm
inaltime	45 mm
greutate produs	0,033 kg
tratament suprafata	Netratat
rezistenta la agenti chimici	Rezistent la alcool (70%) Rezistent la alcool (96%) Rezistent la acid A-lactic Rezistent la amoni cuaternar diluat Rezistent la inalbitor diluat Rezistent la amoniac diluat Rezistent la apa cu sapun Rezistent la detergent de cristal Rezistent la peroxid de hidrogen 10 volume Rezistent la hexan

Mediu

temperatura ambientala de functionare	-5...35 °C
temperatura ambientala pentru depozitare	-5...50 °C
grad de protectie IK	IK04
grad de protectie IP	IP20
caracteristica de mediu	Acetona Decolorant Rezistent UV Benzina Ulei Alcool Fluid de curatare a geamurilor Sapun lichid

Unitati de ambalare

Unitate de masura pentru prima forma de impachetare	PCE
Număr de produse în pachet	1
Inaltime prima forma de impachetare	4,000 cm
Latime prima forma de impachetare	4,500 cm
Lungime prima forma de impachetare	4,500 cm
Greutate colet(Lbs)	34,300 g
Unitate de masura pentru a doua forma de impachetare	BB1
Numar unitati in a doua forma de impachetare	10
Inaltime a doua forma de impachetare	8,000 cm
Latime a doua forma de impachetare	18,000 cm
Lungime a doua forma de impachetare	25,000 cm
Greutate a doua forma de impachetare	445,000 g
Unitate de masura pentru a treia forma de impachetare	S04
Numar unitati in a treia forma de impachetare	140

Inaltime a treia forma de impachetare	30,000 cm
Latime a treia forma de impachetare	40,000 cm
Lungime a treia forma de impachetare	60,000 cm
Greutate a treia forma de impachetare	6,894 kg

Garanție contractuală

Garantie (in luni)	18
--------------------	----

Schneider Electric isi propune sa atinga nivelul Net Zero pana in 2050 prin parteneriate la nivelul lantului de aprovizionare, materiale cu impact mai redus si circularitate, prin campania „Use Better, Use Longer, Use Again” pentru a extinde durata de viata a produselor si reciclabilitatea.

[Environmental Data explicate >](#)

[Cum evaluam sustenabilitatea produselor >](#)

Amprenta de mediu

Amprenta de carbon totala pe durata de viata	0.3 kg CO2 eq.
Amprenta de carbon a fazei de fabricație [A1–A3]	0.2 kg CO2 eq.
Amprenta de carbon a fazei de distribuție [A4]	0 kg CO2 eq.
Amprenta de carbon a fazei de instalare [A5]	0 kg CO2 eq.
Amprenta de carbon a fazei de utilizare [B2, B3, B4, B6]	0 kg CO2 eq.
Amprenta de carbon a fazei de sfârșit de viață [C1–C4]	0.1 kg CO2 eq.
Raport de mediu	Profilul ambiental al produsului

Use Better

Materiale si ambalare

Procentul mediu de continut de plastic reciclat	57 %
Pachet cu carton reciclabil	Da
Ambalaj fara plastic	Nu
Directiva RoHS a UE	Conform
Regulamentul REACH	Referința nu conține SVHC peste prag


Use Longer

Prelungire durata de viata

Reparare	Nu
----------	----

Use Again

Reambalare si refabricare

Potentialul de reciclabilitate, in %	8
Profil circularitate	Nu sunt necesare operatii de reciclare speciale
Preluare la sfarsitul duratei de viata	Da
Eticheta WEEE	 În Uniunea Europeana, produsele trebuie reciclate respectand sistemul specific de colectare a deseurilor si nu trebuie sa ajunga in pubelele de colectare a deseurilor menajere.

Offer Marketing Illustration

Product benefits / Features

Complete your set

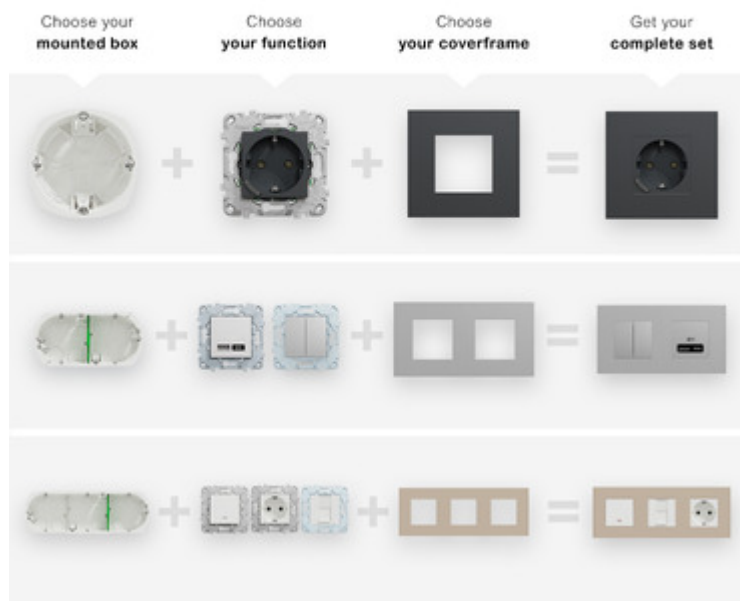


Image of product / Alternate images

Alternative

