

Fișă tehnică produs

Specificatii



Bloc Cont. Cu Salt Curentului Ies. Pt. Comut. Picioar Cu 1/2 Trepte - 1 Nc + 1 No

XE2SP4151

Principale

gama de produse	Detectare Preventa Safety
denumire accesorii/piese separate	Cutie de borne cu salt al curentului de iesire
tip de accesorii / piese separate	Bloc de contacte
categoriile accesorii / piese de schimb	Piese de schimb
destinatia accesorii/piese separate	Comutator cu 2 trepte Comutator cu 1 treapta
clasa contact	Primul Primul sau al doilea

Suplimentare

tip si compozitie contacte	1 NC + 1 NO
greutate produs	0,02 kg

Unitati de ambalare

Unitate de masura pentru prima forma de impachetare	PCE
Număr de produse în pachet	1
Inaltime prima forma de impachetare	2,5 cm
Latime prima forma de impachetare	3,0 cm
Lungime prima forma de impachetare	4,0 cm
Greutate colet(Lbs)	21,0 g
Unitate de masura pentru a doua forma de impachetare	S01
Numar unitati in a doua forma de impachetare	100
Inaltime a doua forma de impachetare	15,0 cm
Latime a doua forma de impachetare	15,0 cm
Lungime a doua forma de impachetare	40,0 cm
Greutate a doua forma de impachetare	2,308 kg

Garanție contractuală

Garantie (in luni)	18
--------------------	----

Schneider Electric isi propune sa atinga nivelul Net Zero pana in 2050 prin parteneriate la nivelul lantului de aprovizionare, materiale cu impact mai redus si circularitate, prin campania „Use Better, Use Longer, Use Again” pentru a extinde durata de viata a produselor si reciclabilitatea.

[Environmental Data explicate >](#)

[Cum evaluam sustenabilitatea produselor >](#)

Amprenta de mediu

Amprenta de carbon totala pe durata de viata	0.2 kg CO2 eq.
Amprenta de carbon a fazei de fabricație [A1–A3]	0.1 kg CO2 eq.
Amprenta de carbon a fazei de distribuție [A4]	0 kg CO2 eq.
Amprenta de carbon a fazei de instalare [A5]	0 kg CO2 eq.
Amprenta de carbon a fazei de utilizare [B2, B3, B4, B6]	0 kg CO2 eq.
Amprenta de carbon a fazei de sfârșit de viață [C1–C4]	0 kg CO2 eq.

Use Better

Materiale si ambalare

Pachet cu carton reciclabil	Da
Ambalaj fara plastic	Nu
Numar SCIP	451cade4-6b49-461c-ac92-e842df435b8f
Directiva RoHS a UE	Conform Prin Scutire
Regulamentul REACH	Referinta contine SVHC peste prag

Use Longer

Prelungire durata de viata

Reparare	Nu
----------	----

Use Again

Reambalare si refabricare

Potentialul de reciclabilitate, in %	13
Preluare la sfarsitul duratei de viata	Da
Eticheta WEEE	 În Uniunea Europeana, produsele trebuie reciclate respectand sistemul specific de colectare a deseurilor si nu trebuie sa ajunga in pubelele de colectare a deseurilor menajere.

Offer Marketing Illustration

Product benefits / Features

Metal Foot Switches

Harmony XPE



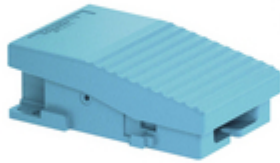
Built to last



Footswitches support machine ergonomics and operator comfort



Hands free control



Fits any setup



Easy to use



Low maintenance

Offer Marketing Illustration

Product benefits / Features

Technical Features

Harmony XPE

IP66 Rated Protection

1-step or 2-step versions
with combinations like
1 NC + 1 NO or
2 NC + 1 NO

Operating
temperature:
-25°C to +70°C



500 V rated insulation
safe in high voltage
operations

Rated for up to 15
million cycles

Painted metal housing
provides excellent
impact resistance and
long-lasting durability

Image of product / Alternate images

Alternative





