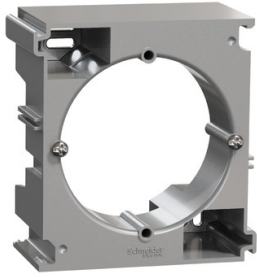


Fișă tehnică produs

Specificatii



Sedna Design, Cadru montaj aparent multi post, aluminiu

SDD113902

Principale

Gama	Sedna Design & Elements
Gama	Sedna
Tip produs sau componenta	Doza de extensie
numar de posturi	1...4 gansuri
aplicatie a dispozitivului	Montare
prezentare dispozitiv	Doza
cod de culoare	RAL 9006
culoare	Aluminiu

Suplimentare

montare dispozitiv	Suprafata
materialul partilor vizibile	Termoplastic stabilizat ABS-UV
finisare suprafata	Mat
inaltime	84 mm
latime	78 mm
adancime	43 mm
adancimea partii vizuale	43 mm
greutate produs	0,040 kg
canal vizat	Profesional DIY
Culoare principala	Aluminium
culoare	Aluminium (RAL 7047)
Material	Termoplastic stabilizat ABS-UV
etichete privind calitatea	AENOR

Mediu

grad de protectie IP	IP20
grad de protectie IK	IK02

Unitati de ambalare

Unitate de masura pentru prima forma de impachetare	PCE
Număr de produse în pachet	1

Inaltime prima forma de impachetare	4,000 cm
Latime prima forma de impachetare	7,500 cm
Lungime prima forma de impachetare	8,000 cm
Greutate colet(Lbs)	47,000 g
Unitate de masura pentru a doua forma de impachetare	BB1
Numar unitati in a doua forma de impachetare	12
Inaltime a doua forma de impachetare	9,500 cm
Latime a doua forma de impachetare	18,500 cm
Lungime a doua forma de impachetare	27,500 cm
Greutate a doua forma de impachetare	671,000 g
Unitate de masura pentru a treia forma de impachetare	S04
Numar unitati in a treia forma de impachetare	144
Inaltime a treia forma de impachetare	30,000 cm
Latime a treia forma de impachetare	40,000 cm
Lungime a treia forma de impachetare	60,000 cm
Greutate a treia forma de impachetare	8,694 kg

Garanție contractuală

Garantie (in luni)	18
--------------------	----

Schneider Electric isi propune sa atinga nivelul Net Zero pana in 2050 prin parteneriate la nivelul lantului de aprovizionare, materiale cu impact mai redus si circularitate, prin campania „Use Better, Use Longer, Use Again” pentru a extinde durata de viata a produselor si reciclabilitatea.

[Environmental Data explicate >](#)

[Cum evaluam sustenabilitatea produselor >](#)

Amprenta de mediu

Amprenta de carbon totala pe durata de viata	0.8 kg CO2 eq.
Amprenta de carbon a fazei de fabricație [A1–A3]	0.5 kg CO2 eq.
Amprenta de carbon a fazei de distribuție [A4]	0 kg CO2 eq.
Amprenta de carbon a fazei de instalare [A5]	0 kg CO2 eq.
Amprenta de carbon a fazei de utilizare [B2, B3, B4, B6]	0 kg CO2 eq.
Amprenta de carbon a fazei de sfârșit de viață [C1–C4]	0.3 kg CO2 eq.
Raport de mediu	Profilul ambiental al produsului

Use Better

Materiale si ambalare

Pachet cu carton reciclabil	Da
Ambalaj fara plastic	Nu
Directiva RoHS a UE	Conform
Regulamentul REACH	Referinta nu contine SVHC peste prag

Use Longer

Prelungire durata de viata

Reparare	Nu
----------	----

Use Again

Reambalare si refabricare

Potentialul de reciclabilitate, in %	2
Profil circularitate	Nu sunt necesare operatii de reciclare speciale
Preluare la sfarsitul duratei de viata	Da
Eticheta WEEE	 În Uniunea Europeana, produsele trebuie reciclate respectand sistemul specific de colectare a deseurilor si nu trebuie sa ajunga in pubelele de colectare a deseurilor menajere.

Image of product / Alternate images

Alternative

