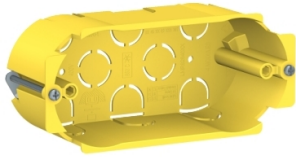


# Fișă tehnică produs

Specificatii

## Easy Styl, Doza montaj rigips, 4Module



LMR8264003

### Principale

Gama	Easy Styl
aplicatie a dispozitivului	Montare
Tip produs sau componenta	Doza de instalare
prezentare dispozitiv	Fara rama
numar module	4 module
mod de fixare	Cu suruburi si cleme

### Suplimentare

montare dispozitiv	Suprafata
Material	ABS (nitril acrilic butadiena - stirena)
adancime	136 mm
latime	63 mm
inaltime	50 mm
greutate produs	0,042 kg

### Unitati de ambalare

Unitate de masura pentru prima forma de impachetare	PCE
Număr de produse în pachet	1
Inaltime prima forma de impachetare	5,000 cm
Latime prima forma de impachetare	6,000 cm
Lungime prima forma de impachetare	13,500 cm
Greutate colet(Lbs)	38,000 g
Unitate de masura pentru a doua forma de impachetare	BB1
Numar unitati in a doua forma de impachetare	20
Inaltime a doua forma de impachetare	10,000 cm
Latime a doua forma de impachetare	28,000 cm
Lungime a doua forma de impachetare	31,000 cm
Greutate a doua forma de impachetare	846,000 g
Unitate de masura pentru a treia forma de impachetare	S04
Numar unitati in a treia forma de impachetare	80

Inaltime a treia forma de impachetare	30,000 cm
Latime a treia forma de impachetare	40,000 cm
Lungime a treia forma de impachetare	60,000 cm
Greutate a treia forma de impachetare	4,034 kg

## Garanție contractuală

Garantie (in luni)	18
--------------------	----

Schneider Electric isi propune sa atinga nivelul Net Zero pana in 2050 prin parteneriate la nivelul lantului de aprovizionare, materiale cu impact mai redus si circularitate, prin campania „Use Better, Use Longer, Use Again” pentru a extinde durata de viata a produselor si reciclabilitatea.

[Environmental Data explicate >](#)

[Cum evaluam sustenabilitatea produselor >](#)

### **Amprenta de mediu**

Amprenta de carbon totala pe durata de viata	5 kg CO2 eq.
Amprenta de carbon a fazei de fabricație [A1–A3]	0.2 kg CO2 eq.
Amprenta de carbon a fazei de distribuție [A4]	0 kg CO2 eq.
Amprenta de carbon a fazei de instalare [A5]	0 kg CO2 eq.
Amprenta de carbon a fazei de utilizare [B2, B3, B4, B6]	5 kg CO2 eq.
Amprenta de carbon a fazei de sfârșit de viață [C1–C4]	0.1 kg CO2 eq.

### **Use Better**

#### **Materiale si ambalare**

Pachet cu carton reciclabil	Da
Ambalaj fara plastic	Nu
Directiva RoHS a UE	<a href="#">Conform</a>
Regulamentul REACH	<a href="#">Referința nu conține SVHC peste prag</a>
Statut de indemn de halogen	Produs fara halogen
Nu contine PVC	Nu

### **Use Longer**

#### **Prelungire durata de viata**

Reparare	Nu
----------	----

### **Use Again**

#### **Reambalare si refabricare**

Potentialul de reciclabilitate, in %	15
Profil circularitate	Nu sunt necesare operatii de reciclare speciale
Preluare la sfarsitul duratei de viata	Da