

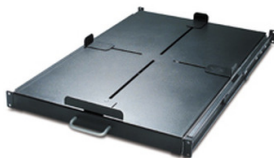
Fișă tehnică produs

Specificatii



Sertar culisant 200 lbs/91 kg negru

AR8128BLK



Prezentare generala

Prezentare Sliding shelf to enable the mounting of tower units, monitors, and other equipment into the rack environment.

Principale

Tip produs sau componenta	Shelf
numarul rack-urilor	1U
numar de cabluri	1
echipament furnizat	Ghid de instalare Componente de montaj 4 x retaining clips

Caracteristici fizice

culoare	Negru
inaltime	44 mm
latime	445 mm
adancime	721 mm
greutate produs	15,91 kg
locul de montare	Fata
Mounting preference	No preference
mod de montare	Montaj rack
Adâncime maximă de montare	1016 mm
Adâncime minimă de fixare	711,2 mm
sarcina permanenta admisa	90,7 kg static

Conformitate

standarde	EIA-310D
-----------	----------

Unitati de ambalare

Unitate de masura pentru prima forma de impachetare	PCE
Număr de produse în pachet	1
Inaltime prima forma de impachetare	21,6 cm
Latime prima forma de impachetare	92,7 cm
Lungime prima forma de impachetare	64,8 cm

Greutate colet(Lbs)	21,315 kg
---------------------	-----------

Garanție contractuală

Garantie (in luni)	24
--------------------	----

Schneider Electric isi propune sa atinga nivelul Net Zero pana in 2050 prin parteneriate la nivelul lantului de aprovizionare, materiale cu impact mai redus si circularitate, prin campania „Use Better, Use Longer, Use Again” pentru a extinde durata de viata a produselor si reciclabilitatea.

[Environmental Data explicate >](#)

[Cum evaluam sustenabilitatea produselor >](#)

Amprenta de mediu

Amprenta de carbon totala pe durata de viata	75 kg CO2 eq.
Amprenta de carbon a fazei de fabricație [A1–A3]	71 kg CO2 eq.
Amprenta de carbon a fazei de distribuție [A4]	2 kg CO2 eq.
Amprenta de carbon a fazei de instalare [A5]	0 kg CO2 eq.
Amprenta de carbon a fazei de utilizare [B2, B3, B4, B6]	0 kg CO2 eq.
Amprenta de carbon a fazei de sfârșit de viață [C1–C4]	2 kg CO2 eq.
Raport de mediu	Profilul ambiental al produsului

Use Better

Materiale si ambalare

Pachet cu carton reciclabil	Nu
Ambalaj fara plastic	Nu
Directiva RoHS a UE	Conform
Regulamentul REACH	Referinta nu contine SVHC peste prag

Use Longer

Prelungire durata de viata

Reparare	Nu
----------	----

Use Again

Reambalare si refabricare

Potentialul de reciclabilitate, in %	95
Profil circularitate	Nu sunt necesare operatii de reciclare speciale
Preluare la sfarsitul duratei de viata	Da
Eticheta WEEE	 În Uniunea Europeana, produsele trebuie reciclate respectand sistemul specific de colectare a deseurilor si nu trebuie sa ajunga in pubelele de colectare a deseurilor menajere.

Image of product / Alternate images

Alternative

