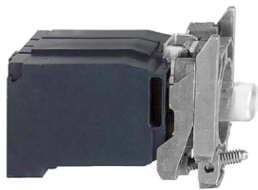


Fișă tehnică produs

Specificatii



Bloc de Lumini cu Inel pentru Corp/ de Fixare cu bec cu Incandescenta Ba9S 400 V

ZB4BV5

Principale

gama de produse	Harmony XB4
Tip produs sau componenta	Ansamblu corp complet/bloc de lumini
nume scurt al dispozitivului	ZB4
material inel de fixare	Zamak
cantitate indivizibila de vanzare	1
conexiuni - borne	Borne cu surub, $\leq 2 \times 1.5 \text{ mm}^2$ cu pini
sursa de lumina	Incandescent
baza bec	BA 9s
alimentare bloc de lumini	Utilizând transformator integral 1,2 VA 6 V
[Us] tensiune de alimentare nominala	400 V c.a. la 50/60 Hz

Suplimentare

CAD latime globala	30 mm
CAD inaltime globala	47 mm
CAD adancime globala	60 mm
descriere borne ISO nr. 1	(X1-X2)PL
greutate produs	0,131 kg
cuplu de strangere	0,8...1,2 N.m conformitate cu IEC 60947-1
forma a capului surubului	Cruce compatibil cu Philips nr. 1 surubelnita
[Ui] tensiune nominala de izolatie	600 V (grad de poluare 3) conformitate cu IEC 60947-1
[Uimp] tensiune de tinere la impuls	6 kV conformitate cu IEC 60947-1
tip semnalizare	Stabil
montarea cutiei de borne	Montajin fata
cod compozitie electrica	P4
prezentare dispozitiv	Basic sub-assemblies

Mediu

tratament protector	TH
temperatura ambientala pentru depozitare	-40...70 °C
temperatura ambientala de functionare	-40...55 °C
clasa de protectie la electrocutare	Clasa I conforming to IEC 60536

grad de protectie IP	IP20
standarde	IEC 60947-1 IEC 60947-5-5 SR EN 60947-5-1 CSA C22.2 No 15 JIS C8201-5-1 SR EN 60947-5-4 UL 60947-1 JIS C8201-1
certificari produs	DNV listat de UL LROS (Lloyds register of shipping) BV CSA
rezistenta la vibratii	5 gn (f= 2...500 Hz) conforming to IEC 60068-2-6
rezistenta la socuri	30 gn (durata = 18 ms) pentru half sine wave acceleration conformitate cu IEC 60068-2-27

Unitati de ambalare

Unitate de masura pentru prima forma de impachetare	PCE
Număr de produse în pachet	1
Înălțime prima forma de impachetare	8,8 cm
Latime prima forma de impachetare	3,4 cm
Lungime prima forma de impachetare	5,4 cm
Greutate colet(Lbs)	131,0 g
Unitate de masura pentru a doua forma de impachetare	S02
Numar unitati in a doua forma de impachetare	50
Înălțime a doua forma de impachetare	15 cm
Latime a doua forma de impachetare	30 cm
Lungime a doua forma de impachetare	40 cm
Greutate a doua forma de impachetare	6,821 kg

Garanție contractuală

Garantie (in luni)	18
---------------------------	----

Schneider Electric își propune să atingă nivelul Net Zero până în 2050 prin parteneriate la nivelul lanțului de aprovizionare, materiale cu impact mai redus și circularitate, prin campania „Use Better, Use Longer, Use Again” pentru a extinde durata de viață a produselor și reciclabilitatea.

[Environmental Data explicate >](#)

[Cum evaluăm sustenabilitatea produselor >](#)

Amprenta de mediu

Amprenta de carbon totală pe durata de viață	1 kg CO2 eq.
Amprenta de carbon a fazei de fabricație [A1–A3]	1 kg CO2 eq.
Amprenta de carbon a fazei de distribuție [A4]	0 kg CO2 eq.
Amprenta de carbon a fazei de instalare [A5]	0 kg CO2 eq.
Amprenta de carbon a fazei de utilizare [B2, B3, B4, B6]	0 kg CO2 eq.
Amprenta de carbon a fazei de sfârșit de viață [C1–C4]	0.2 kg CO2 eq.

Use Better

Materiale și ambalare

Procentul mediu de conținut de plastic reciclat	44 %
Procentul mediu de conținut de metal reciclat	20 %
Pachet cu carton reciclabil	Da
Ambalaj fără plastic	Da
Numar SCIP	E148b25a-d37b-4237-bc1f-74823046728d
Directiva RoHS a UE	Conform Prin Scutire
Regulamentul REACH	Referința conține SVHC peste prag

Use Longer

Prelungire durata de viață

Reparare	Nu
----------	----

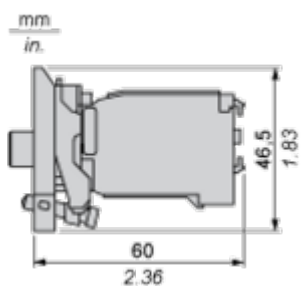
Use Again

Reambalare și refabricare

Profil circularitate	Informații privind sfârșitul duratei de viață
Preluare la sfârșitul duratei de viață	Da
Eticheta WEEE	 În Uniunea Europeană, produsele trebuie reciclate respectând sistemul specific de colectare a deșeurilor și nu trebuie să ajungă în pubelele de colectare a deșeurilor menajere.

Dimensions Drawings

Dimensions



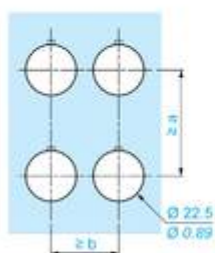
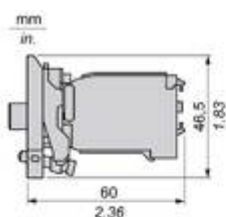
Mounting and Clearance

Panel Cut-out for Pushbuttons, Switches and Pilot Lights (Finished Holes, Ready for Installation)

Connection by Screw Clamp Terminals or Plug-in Connectors or on Printed Circuit Board	Connection by Faston Connectors
	
<p>(1) Diameter on finished panel or support (2) 40 mm min. / 1.57 in. min. (3) 30 mm min. / 1.18 in. min. (4) $\varnothing 22.5 \text{ mm} / 0.89 \text{ in. recommended } (\varnothing 22.3 \text{ mm }_0^{+0.4} / 0.88 \text{ in. }_0^{+0.016})$ (5) 45 mm min. / 1.78 in. min. (6) 32 mm min. / 1.26 in. min.</p>	

Technical Illustration

Dimensions



		a (mm)	a (in.)	b (mm)	b (in.)
		40	1.57	30	1.18
ZBE.....	ZBV.....				
		45	1.77	32	1.26
ZBE.....3	ZBV.....3				
		40	1.57	30	1.18
ZBE.....4	ZBV.....4				
		50	1.97	30	1.18
ZBE.....5	ZBV.....5				
		40	1.57	30	1.18
ZBE.....9	ZBV.....9				
		40	1.57	30	1.18
ZBRT•	ZBRV1				

Offer Marketing Illustration

Product benefits / Features

Features
Harmony XB4/XB5 Illuminated functions

- NEW universal LED Block for all colors
- Simple stock management
- Improved installation time and easy selection
- Improved color intensity and brightness

Offer Marketing Illustration

Product benefits / Features

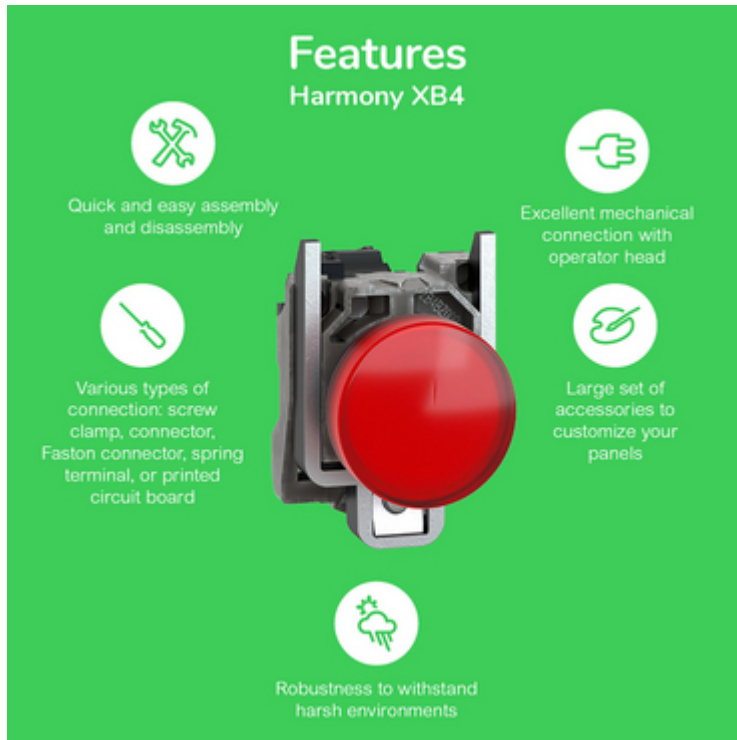
Technical Benefits

Harmony XB4



Offer Marketing Illustration

Product benefits / Features



The infographic features a central image of a red Schneider XB4 terminal block against a green background. Five circular icons are arranged around the central image, each with a corresponding text description. The icons include crossed wrench and screwdriver, a hand holding a screwdriver, a screwdriver, a hand holding a screwdriver, and a lightning bolt with a cloud.

Features Harmony XB4

- Quick and easy assembly and disassembly**
- Excellent mechanical connection with operator head**
- Various types of connection: screw clamp, connector, Faston connector, spring terminal, or printed circuit board**
- Large set of accessories to customize your panels**
- Robustness to withstand harsh environments**

Image of product / Alternate images

Alternative

